

タダノ オールテレーンクレーン
ATF220G-5 型
フルオートラフィングジブ

仕 様 書

キャリア FAUN ATF220G-5
スペック番号 ATF-220G-1-90101

本仕様書は「フルオートラフィングジブ」についてのみ示したものです。
管理番号 JA-B-01 の仕様書とあわせてご覧ください。

株式会社 タダノ

フルオートラフィングジブ 定格総荷重表

1. 定格総荷重は、アウトリガを水平堅土上に設置したときの値で、太線より上側はクレーンの強度に基づき、下側は、クレーンの安定に基づいています。
2. 定格総荷重表の性能区分 F A ~ F M は、下表のとおりです。

アウトリガ 張出幅	71 t	47 t	35 t	23.5 t	12 t	0 t
8.3 m	F A	F B	F C	F D	F E	F F
7.0 m	F G	F H	F I	F J	F K	/
5.6 m	/	/	F L	F M	/	/

3. 定格総荷重表中のブーム長さにおける伸長状態は、下表のとおりです。

ブーム長さ	伸長状態 (伸長割合%)					
	伸縮ブーム1	伸縮ブーム2	伸縮ブーム3	伸縮ブーム4	伸縮ブーム5	伸縮ブーム6
30.0 m	92	92	0	0	0	0
34.1 m	92	92	46	0	0	0
38.3 m	92	92	92	0	0	0
42.5 m	92	92	92	46	0	0
46.7 m	92	92	92	92	0	0
50.9 m	92	92	92	92	46	0
55.0 m	92	92	92	92	92	0
59.2 m	92	92	92	92	92	46
63.4 m	92	92	92	92	92	92

4. Bピン(ブーム固定ピン)を挿入していないときの定格総荷重は、24.0 t に制限されます。
5. 定格総荷重は、つり具質量とフック質量(80 tフック:1,150kg、25 tフック:450kg、7.8 tフック:300kg)を含んだ値を示します。
6. 定格総荷重は、ブーム、ジブのたわみを含んだ実際の作業半径に基づいています。
7. 各状態における標準フックとワイヤロープ標準巻掛本数は、定格総荷重表中に記載しています。なお、ロープ1本当たりの荷重は、7.8 t 以下です。
8. 定格総荷重表は、風による影響を含んでいません。瞬間最大風速が10m / s (63.4mブーム時は7m / s) 以上の風速では、クレーン作業を中止してください。
9. 定格総荷重表中の は、無負荷時のブーム起伏角度範囲です。

F A性能

3 8 . 3 mブーム+ 1 . 8 5 m+フルオートラフィングジブ

単位 : t

Table with columns for jib length (ジブ長さ), radius of gyration (作業半径), boom length (8.5, 11.6, 14.7, 17.8, 20.9), and offset (オフセット) at angles of 5, 15, 30, 45, 60 degrees. Includes summary rows for hook type, mass, and number of hoists.

注)カウンタウエイト71t、アウトリガ張出幅 8.3m

F A性能

4 2 . 5 mブーム+ 1 . 8 5 m+フルオートラフィングジブ

単位 : t

Table similar to the first one, but for a 42.5m boom configuration. Includes columns for jib length, radius of gyration, boom length (8.5, 11.6, 14.7, 17.8, 20.9), and offset at various angles. Includes summary rows for hook type, mass, and number of hoists.

注)カウンタウエイト71t、アウトリガ張出幅 8.3m

FA性能

63.4mブーム+1.85m+フルオートラフィングジブ

単位：t

ジブ長さ(m)	8.5					11.6					14.7					17.8					20.9				
	オフセット					オフセット					オフセット					オフセット					オフセット				
	5°	15°	30°	45°	60°	5°	15°	30°	45°	60°	5°	15°	30°	45°	60°	5°	15°	30°	45°	60°	5°	15°	30°	45°	60°
14.0	7.0	7.0				6.1					5.4														
16.0	6.8	6.6	6.3			6.1	6.0				5.4					4.7									
18.0	6.3	6.1	5.9	5.7		5.9	5.7	5.3			5.4	5.2				4.7					4.2				
20.0	6.0	5.8	5.5	5.3	5.3	5.5	5.3	5.0	4.8		5.2	4.9				4.7	4.5				4.2				
22.0	5.6	5.4	5.1	5.0	5.0	5.2	5.0	4.7	4.5	4.5	4.8	4.6	4.3			4.6	4.3				4.2	4.0			
24.0	5.3	5.1	4.8	4.7	4.7	4.9	4.7	4.4	4.3	4.2	4.5	4.3	4.1	3.9		4.3	4.0	3.8			4.0	3.7			
26.0	4.9	4.8	4.6	4.4	4.4	4.6	4.4	4.2	4.1	4.0	4.3	4.1	3.9	3.7	3.7	4.0	3.8	3.6			3.8	3.5	3.3		
28.0	4.6	4.5	4.3	4.2	4.2	4.3	4.1	3.9	3.9	3.8	4.0	3.8	3.6	3.5	3.5	3.8	3.6	3.4	3.3	3.2	3.6	3.4	3.1		
30.0	4.3	4.2	4.1	4.0		4.1	3.9	3.7	3.6	3.6	3.8	3.6	3.5	3.3	3.3	3.6	3.4	3.2	3.1	3.1	3.3	3.2	3.0	2.9	
32.0	4.0	4.0	3.9	3.8		3.8	3.7	3.5	3.4		3.6	3.4	3.3	3.2	3.2	3.4	3.2	3.0	2.9	2.9	3.2	3.0	2.8	2.7	
34.0	3.8	3.7	3.6	3.6		3.6	3.5	3.3	3.3		3.4	3.2	3.1	3.0	3.0	3.2	3.0	2.9	2.8	2.8	3.0	2.9	2.7	2.6	
36.0	3.6	3.5	3.4	3.4		3.4	3.3	3.2	3.1		3.2	3.1	2.9	2.8		3.0	2.9	2.7	2.7	2.6	2.8	2.7	2.6	2.5	
38.0	3.3	3.3	3.2	3.2		3.2	3.1	3.0	2.9		3.0	2.9	2.8	2.7		2.9	2.7	2.6	2.5		2.7	2.5	2.4	2.3	
40.0	3.1	3.1	3.0	3.0		3.0	2.9	2.8	2.8		2.8	2.8	2.6	2.6		2.7	2.6	2.4	2.4		2.5	2.4	2.3	2.2	
42.0	3.0	2.9	2.8			2.8	2.7	2.7	2.6		2.7	2.6	2.5	2.4		2.5	2.4	2.3	2.3		2.4	2.3	2.2	2.1	
44.0	2.8	2.7	2.7			2.6	2.6	2.5	2.5		2.5	2.4	2.4	2.3		2.4	2.3	2.2	2.1		2.3	2.2	2.0	2.0	
46.0	2.4	2.6	2.5			2.5	2.4	2.4			2.4	2.3	2.3	2.2		2.3	2.2	2.1	2.0		2.2	2.1	1.9	1.9	
48.0	2.3	2.3	2.2			2.2	2.3	2.2			2.2	2.2	2.1			2.1	2.1	2.0	2.0		2.0	2.0	1.8	1.8	
50.0	2.1	2.1	2.1			2.0	2.0	2.1			2.1	2.0	2.0			2.0	1.9	1.9	1.9		1.9	1.9	1.8	1.7	
55.0						1.3	1.5	1.7			1.6	1.6	1.6			1.6	1.7	1.6			1.6	1.6	1.6		
60.0																1.0	1.3	1.3			1.3	1.2	1.3		
(°)	46-84	47-84	45-84	57-84	70-84	43-84	44-84	45-84	57-84	70-84	46-84	47-84	45-84	57-84	70-84	43-84	44-84	45-84	57-84	70-84	45-84	47-84	45-84	57-84	70-84
標準フック	7.8t																								
フック質量	300kg																								
標準巻掛本数	1																								

注) カウンタウエイト71t、アウトリガ張出幅 8.3m

F B性能

55.0mブーム+1.85m+フルオートラフィングジブ

単位：t

ジブ長さ(m)	8.5					11.6					14.7					17.8					20.9				
	オフセット					オフセット					オフセット					オフセット					オフセット				
	5°	15°	30°	45°	60°	5°	15°	30°	45°	60°	5°	15°	30°	45°	60°	5°	15°	30°	45°	60°	5°	15°	30°	45°	60°
11.0	11.5																								
12.0	11.5	11.5				10.0																			
14.0	11.5	11.5	11.4			10.0	10.0				6.9				6.7										
16.0	11.2	11.0	10.6	10.4	10.4	10.0	9.9	9.7			6.9				6.7					5.6					
18.0	10.5	10.2	9.9	9.7	9.7	9.6	9.5	9.1	8.9		6.9	6.9			6.7	6.7				5.6					
20.0	9.8	9.6	9.3	9.1	9.1	9.3	8.9	8.6	8.4	8.4	6.9	6.9	6.9		6.7	6.7				5.6	5.6				
22.0	9.2	9.0	8.7	8.6	8.6	8.7	8.4	8.1	8.0	8.0	6.9	6.9	6.9	6.9	6.7	6.7	6.3			5.6	5.6				
24.0	8.5	8.4	8.2	8.1	8.1	8.1	7.9	7.6	7.5	7.5	6.9	6.9	6.9	6.9	6.4	6.7	6.7	6.1	5.6	5.6	5.6	5.0			
26.0	7.9	7.8	7.7	7.6	7.6	7.6	7.4	7.2	7.1	7.1	6.9	6.9	6.7	6.6	6.3	6.6	6.5	5.9	5.5	5.1	5.6	5.6	4.8		
28.0	7.3	7.3	7.2	7.2		7.1	7.0	6.8	6.7	6.7	6.7	6.5	6.3	6.2	6.2	6.4	6.2	5.8	5.4	5.0	5.6	5.4	4.7	4.3	
30.0	6.8	6.8	6.7	6.7		6.6	6.6	6.4	6.4		6.3	6.2	6.0	5.9	5.9	6.0	5.9	5.6	5.2	4.9	5.5	5.2	4.6	3.9	
32.0	5.6	6.0	6.3	6.3		6.2	6.2	6.1	6.1		6.0	5.8	5.7	5.6	5.6	5.7	5.5	5.4	5.1	4.9	5.3	5.0	4.4	3.8	
34.0	4.3	4.7	5.1	5.4		5.0	5.5	5.8	5.7		5.6	5.5	5.4	5.3		5.4	5.3	5.1	5.0	4.9	5.2	4.9	4.3	4.0	
36.0	3.2	3.6	4.0	4.2		3.9	4.4	5.0	5.3		4.8	5.2	5.1	5.1		5.1	5.0	4.9	4.8		4.9	4.7	4.2	4.0	
38.0	2.3	2.6	2.9	3.1		2.9	3.4	3.9	4.2		3.8	4.3	4.9	4.8		4.3	4.8	4.6	4.6		4.7	4.5	4.1	3.9	
40.0		1.7	2.0			2.1	2.5	2.9	3.2		2.9	3.4	4.0	4.4		3.4	4.0	4.4	4.4		4.0	4.3	4.0	3.8	
42.0							1.7	2.1			2.1	2.6	3.1	3.5		2.6	3.2	3.9	4.2		3.2	3.8	3.9	3.7	
44.0											1.4	1.8	2.3	2.6		1.9	2.4	3.1	3.5		2.4	3.1	3.8	3.7	
46.0													1.6				1.7	2.3	2.6		1.8	2.4	3.1	3.6	
48.0																		1.6				1.7	2.4	2.8	
50.0																						1.7	2.1		
(°)	53~84	52~84	53~84	55~84	69~84	53~84	52~84	54~84	55~84	69~84	51~84	53~84	53~84	55~84	69~84	53~84	53~84	53~84	55~84	69~84	53~84	54~84	54~84	55~84	69~84
標準フック	25t										7.8t														
フック質量	450kg										300kg														
標準巻掛本数	2										1														

注)カウンタウエイト47t、アウトリガ張出幅 8.3m

F B性能

59.2mブーム+1.85m+フルオートラフィングジブ

単位：t

ジブ長さ(m)	8.5					11.6					14.7					17.8					20.9				
	オフセット					オフセット					オフセット					オフセット					オフセット				
	5°	15°	30°	45°	60°	5°	15°	30°	45°	60°	5°	15°	30°	45°	60°	5°	15°	30°	45°	60°	5°	15°	30°	45°	60°
11.0	9.6																								
12.0	9.6	9.4				7.5																			
14.0	9.0	8.7	8.3			7.5	7.5				6.5				5.7										
16.0	8.4	8.3	7.7	7.5		7.5	7.4				6.5	6.5			5.7					5.0					
18.0	8.1	7.8	7.3	7.1	7.0	7.2	6.9	6.5			6.5	6.3			5.7	5.7				5.0					
20.0	7.5	7.3	6.9	6.7	6.6	7.0	6.5	6.1	5.9		6.3	6.0	5.5		5.7	5.5				5.0	5.0				
22.0	7.1	6.8	6.6	6.3	6.3	6.5	6.2	5.8	5.6	5.5	5.9	5.6	5.2	5.0	5.5	5.2	4.8			5.0	4.8				
24.0	6.6	6.4	6.2	6.0	6.0	6.1	5.9	5.5	5.3	5.3	5.7	5.3	5.0	4.8	4.7	5.2	4.9	4.6		4.8	4.5	4.2			
26.0	6.2	6.0	5.8	5.7	5.7	5.8	5.6	5.2	5.0	5.0	5.4	5.1	4.8	4.6	4.5	5.0	4.7	4.4	4.2	4.6	4.3	4.0			
28.0	5.9	5.7	5.5	5.4		5.4	5.2	5.0	4.8	4.8	5.1	4.8	4.5	4.4	4.3	4.8	4.4	4.2	4.0	3.9	4.3	4.1	3.8	3.6	
30.0	5.5	5.4	5.2	5.1		5.1	5.0	4.8	4.6		4.8	4.6	4.3	4.2	4.2	4.5	4.2	4.0	3.8	3.8	4.2	3.9	3.6	3.5	
32.0	5.2	5.1	4.9	4.9		4.9	4.7	4.5	4.4		4.5	4.4	4.1	4.0	4.0	4.3	4.0	3.8	3.7	3.6	4.0	3.7	3.5	3.3	
34.0	4.7	4.8	4.7	4.6		4.6	4.4	4.3	4.2		4.3	4.1	3.9	3.8		4.1	3.9	3.6	3.5	3.5	3.8	3.5	3.3	3.2	
36.0	3.6	3.9	4.3	4.4		4.3	4.2	4.1	4.0		4.1	3.9	3.8	3.7		3.8	3.7	3.4	3.3		3.6	3.4	3.2	3.1	
38.0	2.6	2.9	3.3	3.5		3.5	3.9	3.9	3.8		3.9	3.7	3.6	3.5		3.6	3.5	3.3	3.2		3.4	3.2	3.0	3.0	
40.0		2.0	2.3			2.6	3.0	3.5	3.7		3.1	3.5	3.4	3.4		3.5	3.3	3.2	3.1		3.3	3.1	2.9	2.8	
42.0						1.8	2.2	2.6	2.8		2.3	2.8	3.3	3.2		2.8	3.2	3.1	3.0		3.1	3.0	2.8	2.7	
44.0								1.8			1.6	2.1	2.6	2.9		2.1	2.6	2.9	2.9		2.6	2.8	2.7	2.6	
46.0													1.9				1.9	2.5	2.8		2.0	2.5	2.6	2.5	
48.0																		1.9	2.2			1.9	2.5	2.4	
50.0																						1.9	2.4		
(°)	55~84	54~84	55~84	57~84	70~84	54~84	55~84	54~84	57~84	70~84	54~84	55~84	55~84	57~84	70~84	55~84	56~84	56~84	57~84	70~84	56~84	56~84	57~84	70~84	
標準フック	25t										7.8t														
フック質量	450kg										300kg														
標準巻掛本数	2										1														

注)カウンタウエイト47t、アウトリガ張出幅 8.3m

FB性能

63.4mブーム+1.85m+フルオートラフィングジブ

単位：t

ジブ長さ(m) 作業半径(m)	8.5					11.6					14.7					17.8					20.9				
	オフセット					オフセット					オフセット					オフセット					オフセット				
	5°	15°	30°	45°	60°	5°	15°	30°	45°	60°	5°	15°	30°	45°	60°	5°	15°	30°	45°	60°	5°	15°	30°	45°	60°
14.0	7.0	7.0				6.1					5.4														
16.0	6.8	6.6	6.3			6.1	6.0				5.4					4.7									
18.0	6.3	6.1	5.9	5.7		5.9	5.7	5.3			5.4	5.2				4.7					4.2				
20.0	6.0	5.8	5.5	5.3	5.3	5.5	5.3	5.0	4.8		5.2	4.9				4.7	4.5				4.2				
22.0	5.6	5.4	5.1	5.0	5.0	5.2	5.0	4.7	4.5	4.5	4.8	4.6	4.3			4.6	4.3				4.2	4.0			
24.0	5.3	5.1	4.8	4.7	4.7	4.9	4.7	4.4	4.3	4.2	4.5	4.3	4.1	3.9		4.3	4.0	3.8			4.0	3.7			
26.0	4.9	4.8	4.6	4.4	4.4	4.6	4.4	4.2	4.1	4.0	4.3	4.1	3.9	3.7	3.7	4.0	3.8	3.6			3.8	3.5	3.3		
28.0	4.6	4.5	4.3	4.2	4.2	4.3	4.1	3.9	3.9	3.8	4.0	3.8	3.6	3.5	3.5	3.8	3.6	3.4	3.3	3.2	3.6	3.4	3.1		
30.0	4.3	4.2	4.1	4.0		4.1	3.9	3.7	3.6	3.6	3.8	3.6	3.5	3.3	3.3	3.6	3.4	3.2	3.1	3.1	3.3	3.2	3.0	2.9	
32.0	4.0	4.0	3.9	3.8		3.8	3.7	3.5	3.4		3.6	3.4	3.3	3.2	3.2	3.4	3.2	3.0	2.9	2.9	3.2	3.0	2.8	2.7	
34.0	3.8	3.7	3.6	3.6		3.6	3.5	3.3	3.3		3.4	3.2	3.1	3.0	3.0	3.2	3.0	2.9	2.8	2.8	3.0	2.9	2.7	2.6	
36.0	3.6	3.5	3.4	3.4		3.4	3.3	3.2	3.1		3.2	3.1	2.9	2.8		3.0	2.9	2.7	2.7	2.6	2.8	2.7	2.6	2.5	
38.0	3.1	3.3	3.2	3.2		3.2	3.1	3.0	2.9		3.0	2.9	2.8	2.7		2.9	2.7	2.6	2.5		2.7	2.5	2.4	2.3	
40.0	2.3	2.6	2.9	3.0		2.8	2.9	2.8	2.8		2.8	2.8	2.6	2.6		2.7	2.6	2.4	2.4		2.5	2.4	2.3	2.2	
42.0		1.7	2.0			2.1	2.4	2.7	2.6		2.6	2.6	2.5	2.4		2.5	2.4	2.3	2.3		2.4	2.3	2.2	2.1	
44.0								2.1	2.3		1.9	2.3	2.4	2.3		2.3	2.3	2.2	2.1		2.3	2.2	2.0	2.0	
46.0													2.1	2.2			2.1	2.1	2.0		2.1	2.1	1.9	1.9	
48.0																		2.0	2.0			2.0	1.8	1.8	
50.0																			1.8				1.8	1.7	
(°)	56-84	55-84	56-84	57-84	70-84	56-84	57-84	57-84	57-84	70-84	56-84	58-84	58-84	57-84	70-84	57-84	58-84	58-84	57-84	70-84	58-84	58-84	59-84	61-84	
標準フック	7.8t																								
フック質量	300kg																								
標準巻掛本数	1																								

注) カウンタウエイト47t、アウトリガ張出幅 8.3m

FC性能

46.7mブーム+1.85m+フルオートラフィングジブ

単位：t

ジブ長さ(m) 作業半径(m)	8.5					11.6					14.7					17.8					20.9							
	オフセット					オフセット					オフセット					オフセット					オフセット							
	5°	15°	30°	45°	60°	5°	15°	30°	45°	60°	5°	15°	30°	45°	60°	5°	15°	30°	45°	60°	5°	15°	30°	45°	60°			
9.0	17.5																											
10.0	17.5	17.5				14.2																						
11.0	17.5	17.5				14.2					12.0					10.1												
12.0	17.5	17.5	15.8			14.2	14.2				12.0					10.1												
14.0	16.9	16.4	15.2	13.4		14.2	14.0	11.6			12.0	11.1				10.1	9.1							5.6				
16.0	15.5	15.1	14.6	13.1	12.0	14.2	13.6	11.1	9.7		12.0	10.6	8.9			9.9	8.7							5.6				
18.0	14.3	14.0	13.7	12.8	11.9	13.4	12.8	10.7	9.5	8.5	11.5	10.2	8.5			9.4	8.3	7.0					5.6	5.6				
20.0	13.2	13.0	12.7	12.5	11.8	12.5	12.1	10.3	9.2	8.4	11.2	9.7	8.2	7.2	6.4	9.0	8.0	6.8					5.6	5.6				
22.0	11.1	11.7	11.8	11.8	11.7	11.6	11.4	9.9	9.0	8.4	10.7	9.2	7.9	7.0	6.4	8.8	7.6	6.5	5.6				5.6	5.6	5.4			
24.0	8.7	9.3	10.1	10.6		9.7	10.5	9.6	8.8	8.3	9.9	8.7	7.6	6.8	6.3	8.4	7.3	6.2	5.5	4.8			5.6	5.6	5.2			
26.0	6.7	7.2	7.9	8.4		7.7	8.5	9.3	8.7	8.3	8.5	8.2	7.3	6.7	6.2	7.8	6.9	6.0	5.4	4.8			5.6	5.6	5.1	4.5		
28.0	5.0	5.5	6.1	6.5		6.0	6.7	7.6	8.2		6.7	7.6	7.1	6.6	6.2	7.3	6.5	5.8	5.2	4.7			5.6	5.6	4.9	4.4	3.9	
30.0	3.6	4.0	4.5	4.8		4.5	5.1	5.9	6.4		5.3	6.1	6.8	6.4	6.1	5.9	6.2	5.6	5.1	4.7			5.6	5.4	4.7	4.3	3.8	
32.0	2.3	2.7	3.2	3.4		3.3	3.8	4.5	4.9		4.0	4.7	5.6	6.3		4.6	5.5	5.4	5.0	4.7			5.5	5.2	4.6	4.2	3.8	
34.0				2.2		2.2	2.7	3.3	3.6		2.9	3.6	4.4	4.9		3.5	4.3	5.2	4.9				4.4	5.0	4.5	4.1	3.7	
36.0								2.2	2.5			2.5	3.2	3.7		2.5	3.3	4.2	4.8				3.4	4.3	4.4	4.0		
38.0													2.3	2.6			2.3	3.1	3.7				2.5	3.3	4.2	3.9		
40.0																		2.2	2.7				1.7	2.5	3.4	3.9		
42.0																			1.8					1.7	2.5	3.1		
44.0																									1.7	2.2		
46.0																											1.4	
(°)	54-84	55-84	57-84	54-84	68-84	54-84	56-84	55-84	56-84	68-84	56-84	56-84	56-84	57-84	68-84	56-84	56-84	57-84	56-84	69-84	54-84	55-84	56-84	55-84	69-84	69-84		
標準フック	25t					25t										7.8t												
フック質量	450kg					450kg										300kg												
標準巻掛本数	3					2										1												

注) カウンタウエイト35t、アウトリガ張幅 8.3m

FC性能

50.9mブーム+1.85m+フルオートラフィングジブ

単位：t

ジブ長さ(m) 作業半径(m)	8.5					11.6					14.7					17.8					20.9							
	オフセット					オフセット					オフセット					オフセット					オフセット							
	5°	15°	30°	45°	60°	5°	15°	30°	45°	60°	5°	15°	30°	45°	60°	5°	15°	30°	45°	60°	5°	15°	30°	45°	60°			
10.0	13.8																											
11.0	13.8	13.8				11.8																						
12.0	13.8	13.8				11.8					10.1																	
14.0	13.8	13.8	13.3	13.0		11.8	11.8				10.1	10.1				6.7												
16.0	13.4	13.0	12.5	12.2	12.1	11.8	11.8	11.3			10.1	10.0				6.7								5.6				
18.0	12.3	12.1	11.7	11.5	11.4	11.5	11.2	10.7	9.5		10.1	9.6	8.4			6.7	6.7						5.6	5.6				
20.0	11.4	11.2	11.0	10.8	10.8	10.9	10.5	10.1	9.3	8.5	10.0	9.5	8.2	7.3		6.7	6.7	6.7					5.6	5.6				
22.0	10.5	10.4	10.3	10.2	10.2	10.1	9.9	9.5	9.1	8.4	9.4	9.1	7.9	7.1	6.4	6.7	6.7	6.5					5.6	5.6	5.3			
24.0	9.1	9.7	9.6	9.6	9.6	9.4	9.3	9.0	8.9	8.3	9.1	8.7	7.7	6.9	6.3	6.7	6.7	6.3	5.7				5.6	5.6	5.1			
26.0	7.1	7.7	8.4	8.9		7.9	8.7	8.5	8.4	8.3	8.5	8.2	7.4	6.8	6.2	6.7	6.7	6.1	5.6	5.0			5.6	5.6	5.0	4.5		
28.0	5.4	5.9	6.5	6.9		6.2	6.9	7.8	8.0		6.9	7.8	7.2	6.6	6.2	6.7	6.7	5.9	5.5	5.0			5.6	5.5	4.8	4.4	3.9	
30.0	4.0	4.4	5.0	5.3		4.8	5.4	6.2	6.7		5.5	6.3	7.0	6.5	6.1	6.3	6.5	5.7	5.3	4.9			5.6	5.3	4.7	4.3	3.8	
32.0	2.7	3.1	3.6	3.9		3.5	4.1	4.8	5.3		4.2	4.9	5.9	6.4		5.0	5.9	5.6	5.2	4.9			5.6	5.2	4.5	4.2	3.8	
34.0			2.4	2.7			2.9	3.6	4.0		3.1	3.8	4.6	5.2		3.9	4.7	5.4	5.1				4.5	5.0	4.4	4.1	3.8	
36.0								2.5	2.8			2.7	3.5	4.0		2.9	3.6	4.6	5.0				3.5	4.4	4.3	4.0	3.7	
38.0													2.5	2.9			2.7	3.6	4.1				2.6	3.4	4.2	3.9		
40.0																		2.6	3.2					2.6	3.5	3.9		
42.0																			2.3						2.7	3.3		
44.0																									1.9	2.4		
46.0																											1.7	
(°)	57-84	58-84	57-84	58-84	69-84	59-84	58-84	58-84	59-84	69-84	59-84	59-84	59-84	60-84	69-84	59-84	59-84	60-84	59-84	69-84	59-84	59-84	58-84	58-84	69-84	69-84		
標準フック	25t										7.8t																	
フック質量	450kg										300kg																	
標準巻掛本数	2										1																	

注) カウンタウエイト35t、アウトリガ張幅 8.3m

FC性能

55.0mブーム+1.85m+フルオートラフィングジブ

単位：t

ジブ長さ(m)	8.5					11.6					14.7					17.8					20.9				
	オフセット					オフセット					オフセット					オフセット					オフセット				
	5°	15°	30°	45°	60°	5°	15°	30°	45°	60°	5°	15°	30°	45°	60°	5°	15°	30°	45°	60°	5°	15°	30°	45°	60°
11.0	11.5																								
12.0	11.5	11.5				10.0																			
14.0	11.5	11.5	11.4			10.0	10.0				6.9					6.7									
16.0	11.2	11.0	10.6	10.4	10.4	10.0	9.9	9.7			6.9					6.7					5.6				
18.0	10.5	10.2	9.9	9.7	9.7	9.6	9.5	9.1	8.9		6.9	6.9				6.7	6.7				5.6				
20.0	9.8	9.6	9.3	9.1	9.1	9.3	8.9	8.6	8.4	8.4	6.9	6.9	6.9			6.7	6.7				5.6	5.6			
22.0	9.2	9.0	8.7	8.6	8.6	8.7	8.4	8.1	8.0	8.0	6.9	6.9	6.9	6.9		6.7	6.7	6.3			5.6	5.6			
24.0	8.5	8.4	8.2	8.1	8.1	8.1	7.9	7.6	7.5	7.5	6.9	6.9	6.9	6.9	6.4	6.7	6.7	6.1	5.6		5.6	5.6	5.0		
26.0	7.4	7.8	7.7	7.6	7.6	7.6	7.4	7.2	7.1	7.1	6.9	6.9	6.7	6.6	6.3	6.6	6.5	5.9	5.5	5.1	5.6	5.6	4.8		
28.0	5.7	6.2	6.8	7.2		6.4	7.0	6.8	6.7	6.7	6.7	6.5	6.3	6.2	6.2	6.4	6.2	5.8	5.4	5.0	5.6	5.4	4.7	4.3	
30.0	4.2	4.7	5.3	5.6		5.0	5.6	6.4	6.4		5.9	6.2	6.0	5.9	5.9	6.0	5.9	5.6	5.2	4.9	5.5	5.2	4.6	4.2	3.9
32.0	3.0	3.4	3.9	4.2		3.7	4.3	5.0	5.5		4.6	5.3	5.7	5.6	5.6	5.2	5.5	5.4	5.1	4.9	5.3	5.0	4.4	4.1	3.8
34.0			2.7	3.0			3.1	3.8	4.2		3.5	4.2	5.0	5.3		4.0	4.8	5.1	5.0	4.9	4.6	4.9	4.3	4.0	3.8
36.0								2.7	3.1		2.5	3.1	3.9	4.4		3.1	3.8	4.7	4.8		3.6	4.5	4.2	4.0	3.7
38.0													2.9	3.4			2.9	3.7	4.3		2.7	3.5	4.1	3.9	3.7
40.0														2.4				2.8	3.4			2.7	3.7	3.8	
42.0																			2.5				2.8	3.5	
44.0																							2.1	2.6	
(°)	59-84	60-84	59-84	60-84	69-84	61-84	61-84	60-84	61-84	69-84	59-84	61-84	61-84	60-84	69-84	61-84	61-84	62-84	61-84	69-84	61-84	61-84	60-84	62-84	69-84
標準フック	25t										7.8t														
フック質量	450kg										300kg														
標準巻掛本数	2										1														

注) カウンタウエイト35t、アウトリガ張出幅 8.3m

FC性能

59.2mブーム+1.85m+フルオートラフィングジブ

単位：t

ジブ長さ(m)	8.5					11.6					14.7					17.8					20.9				
	オフセット					オフセット					オフセット					オフセット					オフセット				
	5°	15°	30°	45°	60°	5°	15°	30°	45°	60°	5°	15°	30°	45°	60°	5°	15°	30°	45°	60°	5°	15°	30°	45°	60°
11.0	9.6																								
12.0	9.6	9.4				7.5																			
14.0	9.0	8.7	8.3			7.5	7.5				6.5					5.7									
16.0	8.4	8.3	7.7	7.5		7.5	7.4				6.5	6.5				5.7					5.0				
18.0	8.1	7.8	7.3	7.1	7.0	7.2	6.9	6.5			6.5	6.3				5.7	5.7				5.0				
20.0	7.5	7.3	6.9	6.7	6.6	7.0	6.5	6.1	5.9		6.3	6.0	5.5			5.7	5.5				5.0	5.0			
22.0	7.1	6.8	6.6	6.3	6.3	6.5	6.2	5.8	5.6	5.5	5.9	5.6	5.2	5.0		5.5	5.2	4.8			5.0	4.8			
24.0	6.6	6.4	6.2	6.0	6.0	6.1	5.9	5.5	5.3	5.3	5.7	5.3	5.0	4.8	4.7	5.2	4.9	4.6			4.8	4.5	4.2		
26.0	6.2	6.0	5.8	5.7	5.7	5.8	5.6	5.2	5.0	5.0	5.4	5.1	4.8	4.6	4.5	5.0	4.7	4.4	4.2		4.6	4.3	4.0		
28.0	5.9	5.7	5.5	5.4		5.4	5.2	5.0	4.8	4.8	5.1	4.8	4.5	4.4	4.3	4.8	4.4	4.2	4.0	3.9	4.3	4.1	3.8	3.6	
30.0	4.6	5.1	5.2	5.1		5.1	5.0	4.8	4.6		4.8	4.6	4.3	4.2	4.2	4.5	4.2	4.0	3.8	3.8	4.2	3.9	3.6	3.5	
32.0	3.4	3.8	4.3	4.6		4.3	4.7	4.5	4.4		4.5	4.4	4.1	4.0	4.0	4.3	4.0	3.8	3.7	3.6	4.0	3.7	3.5	3.3	3.3
34.0			3.1	3.4		3.2	3.7	4.3	4.2		3.7	4.1	3.9	3.8		4.1	3.9	3.6	3.5	3.5	3.8	3.5	3.3	3.2	3.2
36.0							2.7	3.3	3.7		2.8	3.4	3.8	3.7		3.3	3.7	3.4	3.3		3.6	3.4	3.2	3.1	3.1
38.0									2.6				3.2	3.5			3.1	3.3	3.2		2.9	3.2	3.0	3.0	3.0
40.0														2.7				3.0	3.1			2.9	2.9	2.8	
42.0																			2.7				2.8	2.7	
44.0																						2.3	2.6		
46.0																								2.1	
(°)	61-84	62-84	62-84	62-84	70-84	61-84	61-84	62-84	62-84	70-84	61-84	63-84	63-84	63-84	70-84	62-84	63-84	63-84	63-84	70-84	62-84	63-84	62-84	62-84	70-84
標準フック	25t										7.8t														
フック質量	450kg										300kg														
標準巻掛本数	2										1														

注) カウンタウエイト35t、アウトリガ張出幅 8.3m

FC性能

63.4mブーム+1.85m+フルオートラフィングジブ

単位：t

ジブ長さ(m)	8.5					11.6					14.7					17.8					20.9				
	オフセット					オフセット					オフセット					オフセット					オフセット				
	5°	15°	30°	45°	60°	5°	15°	30°	45°	60°	5°	15°	30°	45°	60°	5°	15°	30°	45°	60°	5°	15°	30°	45°	60°
14.0	7.0	7.0				6.1					5.4														
16.0	6.8	6.6	6.3			6.1	6.0				5.4					4.7									
18.0	6.3	6.1	5.9	5.7		5.9	5.7	5.3			5.4	5.2				4.7					4.2				
20.0	6.0	5.8	5.5	5.3	5.3	5.5	5.3	5.0	4.8		5.2	4.9				4.7	4.5				4.2				
22.0	5.6	5.4	5.1	5.0	5.0	5.2	5.0	4.7	4.5	4.5	4.8	4.6	4.3			4.6	4.3				4.2	4.0			
24.0	5.3	5.1	4.8	4.7	4.7	4.9	4.7	4.4	4.3	4.2	4.5	4.3	4.1	3.9		4.3	4.0	3.8			4.0	3.7			
26.0	4.9	4.8	4.6	4.4	4.4	4.6	4.4	4.2	4.1	4.0	4.3	4.1	3.9	3.7	3.7	4.0	3.8	3.6			3.8	3.5	3.3		
28.0	4.6	4.5	4.3	4.2	4.2	4.3	4.1	3.9	3.9	3.8	4.0	3.8	3.6	3.5	3.5	3.8	3.6	3.4	3.3	3.2	3.6	3.4	3.1		
30.0	4.3	4.2	4.1	4.0		4.1	3.9	3.7	3.6	3.6	3.8	3.6	3.5	3.3	3.3	3.6	3.4	3.2	3.1	3.1	3.3	3.2	3.0	2.9	
32.0	3.9	4.0	3.9	3.8		3.8	3.7	3.5	3.4		3.6	3.4	3.3	3.2	3.2	3.4	3.2	3.0	2.9	2.9	3.2	3.0	2.8	2.7	
34.0		3.2	3.6	3.6		3.4	3.5	3.3	3.3		3.4	3.2	3.1	3.0	3.0	3.2	3.0	2.9	2.8	2.8	3.0	2.9	2.7	2.6	
36.0				2.9			2.9	3.2	3.1		3.0	3.1	2.9	2.8		3.0	2.9	2.7	2.7	2.6	2.8	2.7	2.6	2.5	
38.0									2.9					2.8	2.7			2.7	2.6	2.5		2.7	2.5	2.4	
40.0															2.6							2.4	2.3	2.2	
42.0																							2.2	2.1	
44.0																							2.0	2.0	
46.0																								1.9	
(°)	63-84	63-84	64-84	63-84	70-84	63-84	63-84	64-84	63-84	70-84	63-84	64-84	65-84	64-84	70-84	64-84	64-84	65-84	65-84	70-84	64-84	64-84	64-84	64-84	70-84
標準フック	7.8t																								
フック質量	300kg																								
標準巻掛本数	1																								

注) カウンタウエイト35t、アウトリガ張出幅 8.3m

FD性能

30.0mブーム+1.85m+フルオートラフィングジブ

単位：t

ジブ長さ(m)	8.5					11.6					14.7					17.8					20.9					
	オフセット					オフセット					オフセット					オフセット					オフセット					
作業半径(m)	5°	15°	30°	45°	60°	5°	15°	30°	45°	60°	5°	15°	30°	45°	60°	5°	15°	30°	45°	60°	5°	15°	30°	45°	60°	
7.0	26.1	20.9				14.6					13.9															
8.0	24.4	19.9				14.6	14.6				13.9					13.5										
9.0	22.8	19.0	15.8			14.6	14.6				13.9					13.4						5.6				
10.0	21.5	18.2	15.3	13.6		14.6	14.5				13.9	12.4				13.0						5.6				
11.0	20.3	17.4	14.9	13.3	12.2	14.6	13.8	11.5			13.9	11.8				12.5	10.2					5.6				
12.0	19.2	16.7	14.5	13.1	12.1	14.6	13.2	11.2			13.4	11.3				11.7	9.8					5.6				
14.0	17.3	15.5	13.8	12.7	11.9	13.9	12.2	10.6	9.5	8.6	12.0	10.3	8.8			10.4	8.9					5.6	5.6			
16.0	15.8	14.4	13.2	12.4	11.8	12.6	11.3	10.0	9.2	8.5	10.8	9.5	8.3	7.4		9.3	8.2	7.0				5.6	5.6			
18.0	12.5	13.2	12.6	12.1	11.7	11.5	10.5	9.6	8.9	8.4	9.8	8.8	7.8	7.1	6.5	8.4	7.6	6.6	5.8			5.6	5.6	5.6		
20.0	9.4	10.1	10.9	11.4		10.5	9.8	9.1	8.7	8.3	8.9	8.2	7.5	6.9	6.4	7.7	7.0	6.3	5.6	5.0		5.6	5.6	5.6		
22.0	6.7	7.4	8.2	8.6		8.2	9.1	8.8	8.5	8.3	8.2	7.7	7.1	6.7	6.3	7.0	6.5	6.0	5.4	4.9		5.6	5.6	5.3	4.6	
24.0	4.6	5.1	5.8	6.1		6.0	6.8	7.8	8.3		7.2	7.2	6.8	6.5	6.3	6.5	6.1	5.7	5.3	4.8		5.6	5.5	5.0	4.5	4.0
26.0	2.9	3.3	3.8	4.0		4.3	4.9	5.7	6.2		5.3	6.2	6.6	6.4		6.0	5.7	5.4	5.1	4.8		5.4	5.2	4.8	4.3	3.9
28.0			2.1			2.8	3.3	4.0	4.3		3.8	4.6	5.6	6.2		4.7	5.4	5.2	5.0			5.0	4.8	4.6	4.2	3.9
30.0						1.5	2.0	2.5			2.6	3.2	4.0	4.5		3.4	4.2	5.0	4.9			4.5	4.6	4.4	4.1	3.8
32.0								1.2			1.5	2.0	2.7			2.3	3.0	3.9	4.5			3.3	4.2	4.2	4.0	
34.0													1.5			1.3	1.9	2.7	3.1			2.4	3.1	4.1	3.9	
36.0																		1.6				1.5	2.2	3.0	3.6	
38.0																							1.3	2.0		
40.0																								1.1		
(°)	47-84	48-84	46-84	50-84	65-84	43-84	46-84	43-84	50-84	65-84	44-84	47-84	45-84	51-84	66-84	45-84	48-84	47-84	51-84	67-84	46-84	46-84	46-84	52-84	68-84	
標準フック	80t					25t										7.8t										
フック質量	1150kg					450kg										300kg										
標準巻掛本数	4					2										1										

注) カウンタウエイト23.5t、アウトリガ張出幅 8.3m

FD性能

34.1mブーム+1.85m+フルオートラフィングジブ

単位：t

ジブ長さ(m)	8.5					11.6					14.7					17.8					20.9					
	オフセット					オフセット					オフセット					オフセット					オフセット					
作業半径(m)	5°	15°	30°	45°	60°	5°	15°	30°	45°	60°	5°	15°	30°	45°	60°	5°	15°	30°	45°	60°	5°	15°	30°	45°	60°	
7.0	27.5	21.5				14.6																				
8.0	25.8	20.5				14.6					13.9					13.5										
9.0	24.2	19.7	16.0			14.6	14.6				13.9					13.2										
10.0	22.8	18.8	15.6			14.6	14.6				13.9	12.8				12.8										
11.0	21.6	18.1	15.2	13.4		14.6	14.6	11.9			13.9	12.2				12.4	10.5					5.6				
12.0	20.5	17.4	14.8	13.2	12.1	14.6	14.1	11.6			13.9	11.7				12.0	10.0					5.6				
14.0	18.5	16.2	14.1	12.8	11.9	14.6	13.0	11.0	9.7		12.8	10.7	8.9			11.0	9.2					5.6	5.6			
16.0	16.3	15.1	13.5	12.5	11.8	13.9	12.1	10.4	9.4	8.6	11.5	9.9	8.4	7.4		9.9	8.5	7.1				5.6	5.6			
18.0	12.4	13.2	12.9	12.2	11.7	12.6	11.3	10.0	9.1	8.4	10.4	9.2	8.0	7.2	6.5	9.0	7.8	6.7				5.6	5.6	5.6		
20.0	9.3	10.1	10.9	11.5	11.7	10.6	10.6	9.5	8.9	8.4	9.6	8.6	7.6	6.9	6.4	8.2	7.3	6.4	5.6			5.6	5.6	5.6		
22.0	6.7	7.4	8.2	8.8		8.1	9.0	9.2	8.7	8.3	8.8	8.1	7.3	6.7	6.3	7.5	6.8	6.1	5.5	4.9		5.6	5.6	5.4	4.6	
24.0	4.5	5.1	5.9	6.3		5.9	6.8	7.8	8.4		7.0	7.6	7.0	6.6	6.2	6.9	6.4	5.8	5.3	4.8		5.6	5.6	5.1	4.5	3.9
26.0		3.3	3.9	4.2		4.1	4.9	5.8	6.4		5.2	6.1	6.7	6.4	6.2	6.0	6.0	5.6	5.2	4.7		5.6	5.4	4.9	4.3	3.9
28.0						2.7	3.3	4.1	4.5		3.6	4.5	5.5	6.3		4.5	5.4	5.3	5.0	4.7		5.4	5.1	4.7	4.2	3.8
30.0							2.0	2.6	2.9		2.4	3.1	4.0	4.6		3.2	4.0	5.1	4.9			4.2	4.8	4.5	4.1	3.8
32.0												1.9	2.7	3.1		2.1	2.8	3.8	4.5			3.1	4.0	4.3	4.0	
34.0														1.9			1.8	2.6	3.2			2.1	2.9	4.0	3.9	
36.0																		1.6	2.0				2.0	2.9	3.6	
38.0																								2.0	2.5	
40.0																									1.5	
(°)	55-84	53-84	55-84	56-84	66-84	52-84	51-84	53-84	52-84	66-84	52-84	52-84	54-84	52-84	66-84	52-84	52-84	52-84	54-84	67-84	53-84	53-84	54-84	52-84	68-84	
標準フック	80t					25t										7.8t										
フック質量	1150kg					450kg										300kg										
標準巻掛本数	4					2										1										

注) カウンタウエイト23.5t、アウトリガ張出幅 8.3m

FD性能

38.3mブーム+1.85m+フルオートラフィングジブ

単位：t

ジブ長さ(m) 作業半径(m)	8.5					11.6					14.7					17.8					20.9				
	オフセット					オフセット					オフセット					オフセット					オフセット				
	5°	15°	30°	45°	60°	5°	15°	30°	45°	60°	5°	15°	30°	45°	60°	5°	15°	30°	45°	60°	5°	15°	30°	45°	60°
7.0	25.0																								
8.0	25.0	21.6				14.6																			
9.0	25.0	20.7				14.6					13.9					12.9									
10.0	24.7	19.9	16.1			14.6	14.6				13.9					12.6									
11.0	23.4	19.1	15.7			14.6	14.6				13.9	12.6				12.2					5.6				
12.0	22.2	18.4	15.3	13.5	12.2	14.6	14.6	11.8			13.9	12.1				11.8	10.1				5.6				
14.0	20.2	17.2	14.6	13.1	12.1	14.6	13.6	11.2	9.8		13.6	11.1	9.1			11.1	9.5				5.6				
16.0	16.3	16.1	14.0	12.8	11.9	14.6	12.6	10.7	9.5	8.6	12.3	10.3	8.6			10.6	8.8	7.2			5.6	5.6			
18.0	12.5	13.3	13.5	12.5	11.8	13.5	11.8	10.2	9.2	8.5	11.2	9.6	8.2	7.3		9.6	8.2	6.9			5.6	5.6			
20.0	9.4	10.2	11.1	11.7	11.8	10.5	11.1	9.8	9.0	8.4	10.2	9.0	7.8	7.0	6.4	8.8	7.6	6.5	5.7		5.6	5.6	5.6		
22.0	6.7	7.5	8.4	9.0		8.0	9.0	9.4	8.8	8.3	9.0	8.5	7.5	6.8	6.3	8.0	7.1	6.2	5.5	4.9	5.6	5.6	5.5		
24.0	4.6	5.2	6.0	6.5		5.8	6.7	7.8	8.5	8.3	6.8	7.9	7.2	6.7	6.2	7.4	6.7	6.0	5.4	4.8	5.6	5.6	5.3	4.5	
26.0	2.9	3.4	4.1	4.4		4.0	4.8	5.8	6.4		5.0	6.0	6.9	6.5	6.2	5.8	6.3	5.7	5.2	4.8	5.6	5.6	5.0	4.4	3.9
28.0				2.7		2.6	3.2	4.1	4.6		3.5	4.4	5.5	6.3		4.2	5.3	5.5	5.1	4.7	5.3	5.3	4.8	4.3	3.8
30.0								2.6	3.0			3.0	4.0	4.6		3.0	3.9	5.1	5.0		4.0	5.0	4.6	4.2	3.8
32.0													2.7	3.2			2.7	3.8	4.5		2.9	3.8	4.4	4.1	3.8
34.0																		2.6	3.2			2.8	3.9	4.0	
36.0																			2.1				2.9	3.6	
38.0																							1.9	2.6	
(°)	56-84	57-84	59-84	56-84	67-84	56-84	57-84	57-84	58-84	67-84	58-84	58-84	58-84	60-84	67-84	58-84	58-84	59-84	58-84	68-84	58-84	59-84	58-84	60-84	68-84
標準フック	80t					25t										7.8t									
フック質量	1150kg					450kg										300kg									
標準巻掛本数	4					2										1									

注) カウンタウエイト23.5t、アウトリガ張出幅 8.3m

FD性能

42.5mブーム+1.85m+フルオートラフィングジブ

単位：t

ジブ長さ(m) 作業半径(m)	8.5					11.6					14.7					17.8					20.9				
	オフセット					オフセット					オフセット					オフセット					オフセット				
	5°	15°	30°	45°	60°	5°	15°	30°	45°	60°	5°	15°	30°	45°	60°	5°	15°	30°	45°	60°	5°	15°	30°	45°	60°
8.0	21.3																								
9.0	21.3	21.3				14.6																			
10.0	21.3	20.5				14.6					13.9					11.5									
11.0	21.3	19.7	15.9			14.6	14.6				13.9					11.5									
12.0	21.0	19.0	15.6	13.6		14.6	14.6				13.8	12.0				11.5					5.6				
14.0	19.5	17.8	14.9	13.3	12.1	14.6	14.1	11.4			13.1	11.4				10.8	9.4				5.6				
16.0	16.5	16.7	14.3	12.9	12.0	14.6	13.1	10.9	9.6	8.6	12.4	10.7	8.8			10.2	8.9				5.6	5.6			
18.0	12.7	13.5	13.8	12.6	11.8	13.7	12.3	10.5	9.4	8.5	11.9	10.0	8.4	7.3		9.8	8.5	7.0			5.6	5.6			
20.0	9.6	10.4	11.3	11.9	11.8	10.7	11.6	10.1	9.1	8.4	10.9	9.4	8.0	7.1	6.4	9.3	7.9	6.7	5.8		5.6	5.6	5.6		
22.0	6.9	7.7	8.6	9.2	9.4	8.1	9.1	9.7	8.9	8.3	9.0	8.8	7.7	6.9	6.3	8.6	7.4	6.4	5.6	4.9	5.6	5.6	5.5		
24.0	4.8	5.5	6.3	6.8		5.9	6.8	8.0	8.7	8.3	6.8	8.0	7.4	6.8	6.3	7.6	7.0	6.1	5.4	4.8	5.6	5.6	5.3	4.6	
26.0		3.6	4.3	4.8		4.2	5.0	6.0	6.7	7.0	5.0	6.1	7.1	6.6	6.2	5.8	6.6	5.9	5.3	4.8	5.6	5.6	5.1	4.4	3.9
28.0				3.1			3.4	4.3	4.9		3.6	4.4	5.6	6.5	6.2	4.3	5.3	5.7	5.2	4.7	5.3	5.6	4.9	4.3	3.9
30.0								2.8	3.3			3.1	4.1	4.8		3.0	3.9	5.2	5.1	4.7	4.0	5.1	4.8	4.2	3.8
32.0													2.8	3.4				3.9	4.7		2.8	3.9	4.6	4.1	3.8
34.0																		2.7	3.4			2.8	4.0	4.0	3.7
36.0																							2.9	3.8	
38.0																								2.7	
(°)	61-84	60-84	62-84	60-84	67-84	61-84	60-84	60-84	61-84	67-84	61-84	61-84	61-84	63-84	67-84	60-84	63-84	61-84	64-84	68-84	60-84	61-84	63-84	63-84	68-84
標準フック	25t					25t										7.8t									
フック質量	450kg					450kg										300kg									
標準巻掛本数	3					2										1									

注) カウンタウエイト23.5t、アウトリガ張出幅 8.3m

FD性能

46.7mブーム+1.85m+フルオートラフィングジブ

単位：t

ジブ長さ(m)	8.5					11.6					14.7					17.8					20.9						
	オフセット					オフセット					オフセット					オフセット					オフセット						
	5°	15°	30°	45°	60°	5°	15°	30°	45°	60°	5°	15°	30°	45°	60°	5°	15°	30°	45°	60°	5°	15°	30°	45°	60°		
9.0	17.5																										
10.0	17.5	17.5				14.2																					
11.0	17.5	17.5				14.2					12.0					10.1											
12.0	17.5	17.5	15.8			14.2	14.2				12.0					10.1											
14.0	16.9	16.4	15.2	13.4		14.2	14.0	11.6			12.0	11.1				10.1	9.1						5.6				
16.0	15.5	15.1	14.6	13.1	12.0	14.2	13.6	11.1	9.7		12.0	10.6	8.9			9.9	8.7						5.6				
18.0	12.8	13.6	13.7	12.8	11.9	13.4	12.8	10.7	9.5	8.5	11.5	10.2	8.5			9.4	8.3	7.0					5.6	5.6			
20.0	9.8	10.5	11.4	12.1	11.8	10.8	11.7	10.3	9.2	8.4	11.2	9.7	8.2	7.2	6.4	9.0	8.0	6.8					5.6	5.6			
22.0	7.1	7.9	8.8	9.4	9.7	8.2	9.2	9.9	9.0	8.4	9.1	9.2	7.9	7.0	6.4	8.8	7.6	6.5	5.6				5.6	5.6	5.4		
24.0	5.0	5.7	6.5	7.1		6.0	7.0	8.1	8.8	8.3	6.9	8.0	7.6	6.8	6.3	7.6	7.3	6.2	5.5	4.8			5.6	5.6	5.2		
26.0		3.8	4.6	5.0		4.3	5.1	6.1	6.9	7.3	5.1	6.1	7.3	6.7	6.2	5.8	6.9	6.0	5.4	4.8			5.6	5.6	5.1	4.5	
28.0								4.4	5.1			4.5	5.7	6.6	6.2	4.3	5.4	5.8	5.2	4.7			5.3	5.6	4.9	4.4	3.9
30.0									3.5				4.2	5.0	5.4		4.0	5.3	5.1	4.7			3.9	5.1	4.7	4.3	3.8
32.0														3.6				3.9	4.8	4.7			3.9	4.6	4.2	3.8	
34.0																		3.5					2.8	4.1	4.1	3.7	
36.0																								3.0	3.9		
38.0																									2.8		
(°)	64-84	63-84	64-84	65-84	68-84	63-84	65-84	65-84	64-84	68-84	65-84	65-84	65-84	65-84	68-84	64-84	65-84	66-84	66-84	69-84	64-84	63-84	65-84	65-84	69-84		
標準フック	25t					25t										7.8t											
フック質量	450kg					450kg										300kg											
標準巻掛本数	3					2										1											

注) カウンタウエイト23.5t、アウトリガ張出幅 8.3m

FD性能

50.9mブーム+1.85m+フルオートラフィングジブ

単位：t

ジブ長さ(m)	8.5					11.6					14.7					17.8					20.9						
	オフセット					オフセット					オフセット					オフセット					オフセット						
	5°	15°	30°	45°	60°	5°	15°	30°	45°	60°	5°	15°	30°	45°	60°	5°	15°	30°	45°	60°	5°	15°	30°	45°	60°		
10.0	13.8																										
11.0	13.8	13.8				11.8																					
12.0	13.8	13.8				11.8					10.1																
14.0	13.8	13.8	13.3	13.0		11.8	11.8				10.1	10.1				6.7											
16.0	13.4	13.0	12.5	12.2	12.1	11.8	11.8	11.3			10.1	10.0				6.7								5.6			
18.0	12.3	12.1	11.7	11.5	11.4	11.5	11.2	10.7	9.5		10.1	9.6	8.4			6.7	6.7						5.6	5.6			
20.0	10.2	10.9	11.0	10.8	10.8	10.9	10.5	10.1	9.3	8.5	10.0	9.5	8.2	7.3		6.7	6.7	6.7					5.6	5.6			
22.0	7.6	8.3	9.3	9.8	10.1	8.5	9.4	9.5	9.1	8.4	9.2	9.1	7.9	7.1	6.4	6.7	6.7	6.5					5.6	5.6	5.3		
24.0	5.4	6.1	7.0	7.5	7.8	6.3	7.2	8.4	8.9	8.3	7.1	8.2	7.7	6.9	6.3	6.7	6.7	6.3	5.7				5.6	5.6	5.1		
26.0		4.3	5.0	5.5		4.5	5.4	6.4	7.2	7.5	5.3	6.3	7.4	6.8	6.2	6.2	6.7	6.1	5.6	5.0			5.6	5.6	5.0	4.5	
28.0								4.7	5.4			4.7	5.9	6.6	6.2	4.7	5.8	5.9	5.5	5.0			5.4	5.5	4.8	4.4	3.9
30.0									3.8				4.4	5.2	5.7		4.4	5.7	5.3	4.9			4.1	5.2	4.7	4.3	3.8
32.0														3.9				4.4	5.2	4.9			4.0	4.5	4.2	3.8	
34.0																		4.0						4.2	4.1	3.8	
36.0																								3.1	4.0	3.7	
38.0																									3.0		
(°)	66-84	65-84	66-84	67-84	69-84	65-84	67-84	67-84	66-84	69-84	67-84	67-84	67-84	67-84	69-84	66-84	67-84	68-84	68-84	69-84	66-84	67-84	66-84	67-84	69-84		
標準フック	25t					25t										7.8t											
フック質量	450kg					450kg										300kg											
標準巻掛本数	2					2										1											

注) カウンタウエイト23.5t、アウトリガ張出幅 8.3m

FE性能

30.0mブーム+1.85m+フルオートラフィングジブ

単位：t

ジブ長さ(m)	8.5					11.6					14.7					17.8					20.9				
	オフセット					オフセット					オフセット					オフセット					オフセット				
	5°	15°	30°	45°	60°	5°	15°	30°	45°	60°	5°	15°	30°	45°	60°	5°	15°	30°	45°	60°	5°	15°	30°	45°	60°
7.0	26.1	20.9				14.6					13.9														
8.0	24.4	19.9				14.6	14.6				13.9					13.5									
9.0	22.8	19.0	15.8			14.6	14.6				13.9					13.4					5.6				
10.0	21.5	18.2	15.3	13.6		14.6	14.5				13.9	12.4				13.0					5.6				
11.0	20.3	17.4	14.9	13.3	12.2	14.6	13.8	11.5			13.9	11.8				12.5	10.2				5.6				
12.0	19.2	16.7	14.5	13.1	12.1	14.6	13.2	11.2			13.4	11.3				11.7	9.8				5.6				
14.0	15.0	15.5	13.8	12.7	11.9	13.9	12.2	10.6	9.5	8.6	12.0	10.3	8.8			10.4	8.9				5.6	5.6			
16.0	10.6	11.5	12.7	12.4	11.8	12.0	11.3	10.0	9.2	8.5	10.8	9.5	8.3	7.4		9.3	8.2	7.0			5.6	5.6			
18.0	7.1	8.1	9.1	9.8	10.1	8.7	9.8	9.6	8.9	8.4	9.7	8.8	7.8	7.1	6.5	8.4	7.6	6.6	5.8		5.6	5.6	5.6		
20.0	4.4	5.2	6.2	6.8		6.0	7.1	8.3	8.7	8.3	7.2	8.2	7.5	6.9	6.4	7.7	7.0	6.3	5.6	5.0	5.6	5.6	5.6		
22.0				4.2		3.8	4.8	5.9	6.7	7.0	5.0	6.2	7.1	6.7	6.3	5.9	6.5	6.0	5.4	4.9	5.6	5.6	5.3	4.6	
24.0							2.9	3.9	4.5		3.2	4.2	5.6	6.4	6.3	4.1	5.3	5.7	5.3	4.8	5.3	5.5	5.0	4.5	4.0
26.0									2.6			2.6	3.8	4.6			3.7	5.1	5.1	4.8	3.8	5.0	4.8	4.3	3.9
28.0														2.9				3.6	4.5		2.5	3.6	4.6	4.2	3.9
30.0																			3.0			2.4	3.7	4.1	3.8
32.0																							2.5	3.4	
34.0																								2.2	
(°)	58-84	60-84	62-84	59-84	65-84	58-84	57-84	59-84	57-84	65-84	57-84	57-84	61-84	59-84	66-84	60-84	60-84	61-84	61-84	67-84	58-84	58-84	60-84	60-84	68-84
標準フック	80t										25t										7.8t				
フック質量	1150kg										450kg										300kg				
標準巻掛本数	4										2										1				

注)カウンタウエイト12t、アウトリガ張出幅 8.3m

FE性能

34.1mブーム+1.85m+フルオートラフィングジブ

単位：t

ジブ長さ(m)	8.5					11.6					14.7					17.8					20.9					
	オフセット					オフセット					オフセット					オフセット					オフセット					
	5°	15°	30°	45°	60°	5°	15°	30°	45°	60°	5°	15°	30°	45°	60°	5°	15°	30°	45°	60°	5°	15°	30°	45°	60°	
7.0	27.5	21.5				14.6																				
8.0	25.8	20.5				14.6					13.9					13.5										
9.0	24.2	19.7	16.0			14.6	14.6				13.9					13.2										
10.0	22.8	18.8	15.6			14.6	14.6				13.9	12.8				12.8										
11.0	21.6	18.1	15.2	13.4		14.6	14.6	11.9			13.9	12.2				12.4	10.5				5.6					
12.0	20.5	17.4	14.8	13.2	12.1	14.6	14.1	11.6			13.9	11.7				12.0	10.0				5.6					
14.0	15.0	16.2	14.1	12.8	11.9	14.6	13.0	11.0	9.7		12.8	10.7	8.9			11.0	9.2				5.6	5.6				
16.0	10.5	11.5	12.7	12.5	11.8	11.9	12.1	10.4	9.4	8.6	11.5	9.9	8.4	7.4		9.9	8.5	7.1			5.6	5.6				
18.0	7.1	8.1	9.2	9.9	10.3	8.6	9.7	10.0	9.1	8.4	9.6	9.2	8.0	7.2	6.5	9.0	7.8	6.7			5.6	5.6	5.6			
20.0			6.3	7.0	7.3	5.9	7.0	8.3	8.9	8.4	7.0	8.2	7.6	6.9	6.4	7.8	7.3	6.4	5.6		5.6	5.6	5.6			
22.0							4.7	5.9	6.8	7.2	4.8	6.0	7.3	6.7	6.3	5.7	6.8	6.1	5.5	4.9	5.6	5.6	5.4	4.6		
24.0									3.9	4.6			4.1	5.5	6.5	6.2	3.9	5.1	5.8	5.3	4.8	5.0	5.6	5.1	4.5	3.9
26.0														3.7	4.6	5.1		3.5	5.0	5.2	4.7	3.5	4.8	4.9	4.3	3.9
28.0															3.0				3.5	4.5	4.7		3.4	4.7	4.2	3.8
30.0																				3.0				3.6	4.1	3.8
32.0																									3.4	
(°)	64-84	66-84	65-84	66-84	66-84	64-84	63-84	63-84	64-84	66-84	63-84	63-84	64-84	63-84	66-84	63-84	63-84	64-84	64-84	67-84	63-84	64-84	65-84	66-84	68-84	
標準フック	80t										25t										7.8t					
フック質量	1150kg										450kg										300kg					
標準巻掛本数	4										2										1					

注)カウンタウエイト12t、アウトリガ張出幅 8.3m

F E 性能

3 8 . 3 mブーム+ 1 . 8 5 m+フルオートラフィングジブ

単位：t

ジブ長さ(m)	8.5					11.6					14.7					17.8					20.9					
	オフセット					オフセット					オフセット					オフセット					オフセット					
	5°	15°	30°	45°	60°	5°	15°	30°	45°	60°	5°	15°	30°	45°	60°	5°	15°	30°	45°	60°	5°	15°	30°	45°	60°	
7.0	25.0																									
8.0	25.0	21.6				14.6																				
9.0	25.0	20.7				14.6					13.9					12.9										
10.0	24.7	19.9	16.1			14.6	14.6				13.9					12.6										
11.0	23.4	19.1	15.7			14.6	14.6				13.9	12.6				12.2							5.6			
12.0	21.8	18.4	15.3	13.5	12.2	14.6	14.6	11.8			13.9	12.1				11.8	10.1						5.6			
14.0	15.1	16.3	14.6	13.1	12.1	14.6	13.6	11.2	9.8		13.6	11.1	9.1			11.1	9.5						5.6			
16.0	10.6	11.6	12.9	12.8	11.9	11.8	12.6	10.7	9.5	8.6	12.3	10.3	8.6			10.6	8.8	7.2					5.6	5.6		
18.0	7.1	8.2	9.3	10.1	10.5	8.5	9.6	10.2	9.2	8.5	9.4	9.6	8.2	7.3		9.6	8.2	6.9					5.6	5.6		
20.0		5.3	6.4	7.2	7.5	5.7	6.9	8.3	9.0	8.4	6.8	8.1	7.8	7.0	6.4	7.6	7.6	6.5	5.7				5.6	5.6	5.6	
22.0				4.6			4.6	5.9	6.9	7.3		5.9	7.4	6.8	6.3	5.4	6.9	6.2	5.5	4.9			5.6	5.6	5.5	
24.0									4.7	5.1			5.4	6.5	6.2		5.0	6.0	5.4	4.8	4.8		4.8	5.6	5.3	4.5
26.0														4.6	5.2			4.9	5.2	4.8			4.6	5.0	4.4	3.9
28.0																		4.5	4.7					4.8	4.3	3.8
30.0																								3.5	4.2	3.8
32.0																									3.4	3.8
(°)	67-84	65-84	67-84	66-84	67-84	66-84	65-84	68-84	67-84	67-84	68-84	68-84	69-84	68-84	67-84	67-84	68-84	69-84	69-84	68-84	67-84	68-84	67-84	68-84	68-84	
標準フック	80 t					25t					7.8t															
フック質量	1150kg					450kg					300kg															
標準巻掛本数	4					2					1															

注) カウンタウエイト12t、アウトリガ張出幅 8.3m

F E 性能

4 2 . 5 mブーム+ 1 . 8 5 m+フルオートラフィングジブ

単位：t

ジブ長さ(m)	8.5					11.6					14.7					17.8					20.9					
	オフセット					オフセット					オフセット					オフセット					オフセット					
	5°	15°	30°	45°	60°	5°	15°	30°	45°	60°	5°	15°	30°	45°	60°	5°	15°	30°	45°	60°	5°	15°	30°	45°	60°	
8.0	21.3																									
9.0	21.3	21.3				14.6																				
10.0	21.3	20.5				14.6					13.9					11.5										
11.0	21.3	19.7	15.9			14.6	14.6				13.9					11.5										
12.0	21.0	19.0	15.6	13.6		14.6	14.6				13.8	12.0				11.5							5.6			
14.0	15.3	16.5	14.9	13.3	12.1	14.6	14.1	11.4			13.1	11.4				10.8	9.4						5.6			
16.0	10.8	11.8	13.1	12.9	12.0	11.9	13.1	10.9	9.6	8.6	12.4	10.7	8.8			10.2	8.9						5.6	5.6		
18.0	7.4	8.4	9.5	10.3	10.7	8.6	9.8	10.5	9.4	8.5	9.5	10.0	8.4	7.3		9.8	8.5	7.0					5.6	5.6		
20.0			6.7	7.5	7.8	5.9	7.1	8.4	9.1	8.4	6.9	8.2	8.0	7.1	6.4	7.7	7.9	6.7	5.8				5.6	5.6	5.6	
22.0					5.2			6.1	7.1	7.5		6.0	7.5	6.9	6.3	5.4	6.9	6.4	5.6	4.9			5.6	5.6	5.5	
24.0									4.9	5.4			5.6	6.6	6.3		5.0	6.1	5.4	4.8	4.7		5.6	5.3	4.6	
26.0														4.8	5.4			5.0	5.3	4.8			4.6	5.1	4.4	3.9
28.0																			4.6	4.7				4.9	4.3	3.9
30.0																								3.6	4.2	3.8
32.0																									3.5	3.8
(°)	69-84	70-84	69-84	71-84	69-84	68-84	70-84	70-84	69-84	70-84	69-84	70-84	70-84	71-84	69-84	69-84	69-84	71-84	71-84	70-84	68-84	69-84	69-84	70-84	72-84	
標準フック	25 t					25t					7.8t															
フック質量	450kg					450kg					300kg															
標準巻掛本数	3					2					1															

注) カウンタウエイト12t、アウトリガ張出幅 8.3m

FE性能

46.7mブーム+1.85m+フルオートラフィングジブ

単位：t

ジブ長さ(m)	8.5					11.6					14.7					17.8					20.9					
	オフセット					オフセット					オフセット					オフセット					オフセット					
	5°	15°	30°	45°	60°	5°	15°	30°	45°	60°	5°	15°	30°	45°	60°	5°	15°	30°	45°	60°	5°	15°	30°	45°	60°	
9.0	17.5																									
10.0	17.5	17.5				14.2																				
11.0	17.5	17.5				14.2					12.0					10.1										
12.0	17.5	17.5	15.8			14.2	14.2				12.0					10.1										
14.0	15.4	16.4	15.2	13.4		14.2	14.0	11.6			12.0	11.1				10.1	9.1						5.6			
16.0	11.0	11.9	13.3	13.1	12.0	12.0	13.4	11.1	9.7		12.0	10.6	8.9			9.9	8.7						5.6			
18.0	7.5	8.6	9.7	10.5	11.0	8.8	9.9	10.7	9.5	8.5	9.5	10.2	8.5			9.4	8.3	7.0				5.6	5.6			
20.0			6.9	7.7	8.0		7.2	8.6	9.2	8.4	6.9	8.2	8.2	7.2	6.4	7.7	8.0	6.8				5.6	5.6			
22.0								6.3	7.2	7.7		6.0	7.6	7.0	6.4		6.9	6.5	5.6			5.6	5.6	5.4		
24.0										5.6			5.6	6.7	6.3			6.2	5.5	4.8			5.6	5.2		
26.0														4.9	5.6			5.0	5.4	4.8			4.6	5.1	4.5	
28.0																			4.7	4.7				4.9	4.4	3.9
30.0																									4.3	3.8
32.0																										3.8
(°)	70-84	72-84	71-84	72-84	73-84	72-84	71-84	71-84	73-84	72-84	71-84	71-84	72-84	72-84	73-84	72-84	73-84	72-84	72-84	74-84	72-84	71-84	73-84	74-84	73-84	
標準フック	25t					25t										7.8t										
フック質量	450kg					450kg										300kg										
標準巻掛本数	3					2										1										

注)カウンタウエイト12t、アウトリガ張出幅 8.3m

FE性能

50.9mブーム+1.85m+フルオートラフィングジブ

単位：t

ジブ長さ(m)	8.5					11.6					14.7					17.8					20.9					
	オフセット					オフセット					オフセット					オフセット					オフセット					
	5°	15°	30°	45°	60°	5°	15°	30°	45°	60°	5°	15°	30°	45°	60°	5°	15°	30°	45°	60°	5°	15°	30°	45°	60°	
10.0	13.8																									
11.0	13.8	13.8				11.8																				
12.0	13.8	13.8				11.8					10.1															
14.0	13.8	13.8	13.3	13.0		11.8	11.8				10.1	10.1				6.7										
16.0	11.4	12.4	12.5	12.2	12.1	11.8	11.8	11.3			10.1	10.0				6.7							5.6			
18.0	8.0	9.0	10.1	10.9	11.4	9.0	10.1	10.7	9.5		9.7	9.6	8.4			6.7	6.7					5.6	5.6			
20.0			7.3	8.1	8.4		7.4	8.8	9.3	8.5	7.1	8.4	8.2	7.3		6.7	6.7	6.7				5.6	5.6			
22.0								6.5	7.4	7.9			7.7	7.1	6.4		6.7	6.5				5.6	5.6	5.3		
24.0										5.9			5.8	6.9	6.3			6.3	5.7				5.6	5.1		
26.0													5.2	5.8				5.5	5.6	5.0			5.0	4.5		
28.0																			5.1	5.0				4.8	4.4	3.9
30.0																				4.3					4.3	3.8
32.0																										3.8
(°)	72-84	73-84	72-84	74-84	74-84	73-84	73-84	73-84	74-84	73-84	72-84	74-84	73-84	73-84	74-84	73-84	74-84	73-84	73-84	74-84	73-84	73-84	74-84	74-84	75-84	75-84
標準フック	25t										7.8t															
フック質量	450kg										300kg															
標準巻掛本数	2										1															

注)カウンタウエイト12t、アウトリガ張出幅 8.3m

FE性能

55.0mブーム+1.85m+フルオートラフィングジブ

単位：t

ジブ長さ(m)	8.5					11.6					14.7					17.8					20.9					
	オフセット					オフセット					オフセット					オフセット					オフセット					
	5°	15°	30°	45°	60°	5°	15°	30°	45°	60°	5°	15°	30°	45°	60°	5°	15°	30°	45°	60°	5°	15°	30°	45°	60°	
11.0	11.5																									
12.0	11.5	11.5				10.0																				
14.0	11.5	11.5	11.4			10.0	10.0				6.9				6.7											
16.0	11.2	11.0	10.6	10.4	10.4	10.0	9.9	9.7			6.9				6.7							5.6				
18.0		9.3	9.9	9.7	9.7	9.2	9.5	9.1	8.9		6.9	6.9			6.7	6.7						5.6				
20.0			7.6	8.3	8.7		7.7	8.6	8.4	8.4	6.9	6.9	6.9		6.7	6.7						5.6	5.6			
22.0								6.7	7.6	8.0		6.7	6.9	6.9		6.7	6.3					5.6	5.6			
24.0										6.2			6.3	6.9	6.4		6.1	5.6					5.6	5.0		
26.0													5.6	6.2			5.6	5.5	5.1					4.8		
28.0																		5.3	5.0					4.7	4.3	
30.0																								4.5		
32.0																										3.8
(°)	75-84	74-84	74-84	75-84	75-84	74-84	74-84	74-84	74-84	75-84	74-84	73-84	74-84	74-84	74-84	76-84	74-84	75-84	74-84	74-84	75-84	75-84	76-84	76-84	76-84	
標準フック	25t										7.8t															
フック質量	450kg										300kg															
標準巻掛本数	2										1															

注)カウンタウエイト12t、アウトリガ張出幅 8.3m

FE性能

59.2mブーム+1.85m+フルオートラフィングジブ

単位：t

ジブ長さ(m)	8.5					11.6					14.7					17.8					20.9					
	オフセット					オフセット					オフセット					オフセット					オフセット					
	5°	15°	30°	45°	60°	5°	15°	30°	45°	60°	5°	15°	30°	45°	60°	5°	15°	30°	45°	60°	5°	15°	30°	45°	60°	
11.0	9.6																									
12.0	9.6	9.4				7.5																				
14.0	9.0	8.7	8.3			7.5	7.5				6.5				5.7											
16.0	8.4	8.3	7.7	7.5		7.5	7.4				6.5	6.5			5.7							5.0				
18.0		7.8	7.3	7.1	7.0	7.2	6.9	6.5			6.5	6.3			5.7	5.7						5.0				
20.0			6.9	6.7	6.6		6.5	6.1	5.9		6.3	6.0	5.5		5.7	5.5						5.0	5.0			
22.0								5.8	5.6	5.5		5.6	5.2	5.0		5.2	4.8					5.0	4.8			
24.0										5.3	5.3			5.0	4.8	4.7						4.5	4.2			
26.0													4.6	4.5			4.4	4.2					4.0			
28.0																		4.0	3.9					3.8	3.6	
30.0																									3.5	
32.0																										3.3
(°)	76-84	75-84	75-84	76-84	76-84	75-84	75-84	75-84	75-84	76-84	74-84	75-84	75-84	75-84	77-84	75-84	76-84	75-84	76-84	75-84	74-84	75-84	76-84	77-84	77-84	
標準フック	25t										7.8t															
フック質量	450kg										300kg															
標準巻掛本数	2										1															

注)カウンタウエイト12t、アウトリガ張出幅 8.3m

FE性能

63.4mジブ+1.85m+フルオートラフィングジブ

単位：t

継ぎジブ長さ(m)	8.5					11.6					14.7					17.8					20.9					
	オフセット					オフセット					オフセット					オフセット					オフセット					
	5°	15°	30°	45°	60°	5°	15°	30°	45°	60°	5°	15°	30°	45°	60°	5°	15°	30°	45°	60°	5°	15°	30°	45°	60°	
14.0	7.0	7.0				6.1					5.4															
16.0	6.8	6.6	6.3			6.1	6.0				5.4				4.7											
18.0	6.3	6.1	5.9	5.7		5.9	5.7	5.3			5.4	5.2			4.7							4.2				
20.0			5.5	5.3	5.3		5.3	5.0	4.8		5.2	4.9			4.7	4.5						4.2				
22.0					5.0			4.7	4.5	4.5		4.6	4.3			4.3						4.0				
24.0									4.3	4.2			4.1	3.9			3.8						3.7			
26.0														3.7	3.7			3.6						3.3		
28.0																		3.3	3.2					3.1		
30.0																									2.9	
32.0																										2.7
(°)	75-84	76-84	76-84	77-84	76-84	76-84	76-84	76-84	76-84	77-84	75-84	75-84	76-84	76-84	77-84	76-84	76-84	76-84	77-84	76-84	77-84	76-84	76-84	77-84	77-84	
標準フック											7.8t															
フック質量											300kg															
標準巻掛本数											1															

注)カウンタウエイト12t、アウトリガ張出幅 8.3m

FF性能

30.0mブーム+1.85m+フルオートラフィングジブ

単位：t

ジブ長さ(m)	8.5					11.6					14.7					17.8					20.9				
	オフセット					オフセット					オフセット					オフセット					オフセット				
	5°	15°	30°	45°	60°	5°	15°	30°	45°	60°	5°	15°	30°	45°	60°	5°	15°	30°	45°	60°	5°	15°	30°	45°	60°
7.0	26.1	20.9				14.6					13.9														
8.0	24.4	19.9				14.6	14.6				13.9					13.5									
9.0	22.8	19.0	15.8			14.6	14.6				13.9					13.4					5.6				
10.0	21.5	18.2	15.3	13.6		14.6	14.5				13.9	12.4				13.0					5.6				
11.0	19.7	17.4	14.9	13.3	12.2	14.6	13.8	11.5			13.9	11.8				12.5	10.2				5.6				
12.0	15.8	16.7	14.5	13.1	12.1	14.6	13.2	11.2			13.4	11.3				11.7	9.8				5.6				
14.0	10.3	11.4	13.0	12.7	11.9	11.8	12.2	10.6	9.5	8.6	12.0	10.3	8.8			10.4	8.9				5.6	5.6			
16.0		7.5	8.8	9.6	10.1	8.0	9.3	10.0	9.2	8.5	9.1	9.5	8.3	7.4		9.3	8.2	7.0			5.6	5.6			
18.0				6.4	6.7	5.0	6.3	7.8	8.8	8.4	6.3	7.6	7.8	7.1	6.5	7.2	7.6	6.6	5.8		5.6	5.6	5.6		
20.0								5.2	6.2	6.6		5.3	6.9	6.9	6.4	4.9	6.3	6.3	5.6	5.0	5.6	5.6	5.6		
22.0									3.9	4.2			4.8	5.9	6.3		4.4	6.0	5.4	4.9	4.2	5.6	5.3	4.6	
24.0													3.9	4.5			4.3	5.3	4.8		4.1	5.0	4.5	4.0	
26.0																		3.8	4.4			4.3	4.3	3.9	
28.0																						2.9	4.1	3.9	
30.0																							2.8	3.4	
(°)	68-84	66-84	69-84	67-84	67-84	64-84	66-84	66-84	65-84	65-84	66-84	66-84	67-84	66-84	66-84	65-84	66-84	67-84	68-84	67-84	65-84	66-84	66-84	68-84	
標準フック	80 t					25t										7.8t									
フック質量	1150kg					450kg										300kg									
標準巻掛本数	4					2										1									

注) カウンタウエイト0t、アウトリガ張出幅 8.3m

FF性能

34.1mブーム+1.85m+フルオートラフィングジブ

単位：t

ジブ長さ(m)	8.5					11.6					14.7					17.8					20.9				
	オフセット					オフセット					オフセット					オフセット					オフセット				
	5°	15°	30°	45°	60°	5°	15°	30°	45°	60°	5°	15°	30°	45°	60°	5°	15°	30°	45°	60°	5°	15°	30°	45°	60°
7.0	27.5	21.5				14.6																			
8.0	25.8	20.5				14.6					13.9					13.5									
9.0	24.2	19.7	16.0			14.6	14.6				13.9					13.2									
10.0	22.8	18.8	15.6			14.6	14.6				13.9	12.8				12.8									
11.0	19.7	18.1	15.2	13.4		14.6	14.6	11.9			13.9	12.2				12.4	10.5				5.6				
12.0	15.7	17.3	14.8	13.2	12.1	14.6	14.1	11.6			13.9	11.7				12.0	10.0				5.6				
14.0	10.2	11.4	13.0	12.8	11.9	11.7	13.0	11.0	9.7		12.8	10.7	8.9			11.0	9.2				5.6	5.6			
16.0			8.8	9.7	10.3	7.9	9.2	10.4	9.4	8.6	8.9	9.9	8.4	7.4		9.7	8.5	7.1			5.6	5.6			
18.0					6.9		6.2	7.8	8.9	8.4	6.1	7.5	8.0	7.2	6.5	6.9	7.8	6.7			5.6	5.6	5.6		
20.0								5.2	6.3	6.8			6.8	6.9	6.4		6.2	6.4	5.6		5.6	5.6	5.6		
22.0													4.7	5.9	6.3			6.0	5.5	4.9		5.5	5.4	4.6	
24.0														4.6				5.3	4.8			5.1	4.5	3.9	
26.0																		3.8	4.5			4.2	4.3	3.9	
28.0																							4.1	3.8	
30.0																								3.4	
(°)	70-84	72-84	71-84	73-84	70-84	69-84	69-84	69-84	71-84	72-84	68-84	71-84	69-84	72-84	70-84	70-84	70-84	72-84	70-84	72-84	69-84	71-84	70-84	72-84	
標準フック	80 t					25t										7.8t									
フック質量	1150kg					450kg										300kg									
標準巻掛本数	4					2										1									

注) カウンタウエイト0t、アウトリガ張出幅 8.3m

FF性能

38.3mブーム+1.85m+フルオートラフィングジブ

単位：t

ジブ長さ(m)	8.5					11.6					14.7					17.8					20.9						
	オフセット					オフセット					オフセット					オフセット					オフセット						
	5°	15°	30°	45°	60°	5°	15°	30°	45°	60°	5°	15°	30°	45°	60°	5°	15°	30°	45°	60°	5°	15°	30°	45°	60°		
7.0	25.0																										
8.0	25.0	21.6				14.6																					
9.0	25.0	20.7				14.6					13.9					12.9											
10.0	24.7	19.9	16.1			14.6	14.6				13.9					12.6											
11.0	19.8	19.1	15.7			14.6	14.6				13.9	12.6				12.2						5.6					
12.0	15.8	17.4	15.3	13.5	12.2	14.6	14.6	11.8			13.9	12.1				11.8	10.1					5.6					
14.0	10.3	11.5	13.2	13.1	12.1	11.6	13.2	11.2	9.8		12.6	11.1	9.1			11.1	9.5					5.6					
16.0			8.9	9.9	10.5	7.8	9.2	10.7	9.5	8.6	8.8	10.3	8.6			9.6	8.8	7.2				5.6	5.6				
18.0				6.7	7.1			7.8	8.9	8.5		7.4	8.2	7.3			8.2	6.9				5.6	5.6				
20.0								6.3	6.9			6.8	7.0	6.4			6.1	6.5	5.7				5.6	5.6			
22.0													5.9	6.3				5.9	5.5	4.9			5.4	5.5			
24.0																			5.4	4.8				5.3	4.5		
26.0																				4.5					4.4	3.9	
28.0																									4.1	3.8	
(°)	73-84	73-84	73-84	71-84	72-84	71-84	73-84	73-84	73-84	74-84	72-84	73-84	73-84	75-84	73-84	72-84	74-84	74-84	73-84	73-84	73-84	72-84	74-84	73-84	75-84		
標準フック	80t					25t					25t					7.8t											
フック質量	1150kg					450kg					450kg					300kg											
標準巻掛本数	4					2					2					1											

注)カウンタウエイト0t、アウトリガ張出幅 8.3m

FF性能

42.5mブーム+1.85m+フルオートラフィングジブ

単位：t

ジブ長さ(m)	8.5					11.6					14.7					17.8					20.9					
	オフセット					オフセット					オフセット					オフセット					オフセット					
	5°	15°	30°	45°	60°	5°	15°	30°	45°	60°	5°	15°	30°	45°	60°	5°	15°	30°	45°	60°	5°	15°	30°	45°	60°	
8.0	21.3																									
9.0	21.3	21.3				14.6																				
10.0	21.3	20.5				14.6					13.9					11.5										
11.0	20.0	19.7	15.9			14.6	14.6				13.9					11.5										
12.0	16.1	17.6	15.6	13.6		14.6	14.6				13.8	12.0				11.5						5.6				
14.0	10.5	11.8	13.4	13.3	12.1	11.7	13.4	11.4			12.7	11.4				10.8	9.4					5.6				
16.0			9.2	10.1	10.7		9.3	10.9	9.6	8.6	8.8	10.5	8.8			9.6	8.9					5.6	5.6			
18.0					7.4			7.9	9.1	8.5		7.5	8.4	7.3			8.4	7.0				5.6	5.6			
20.0								6.5	7.1			6.9	7.1	6.4			6.7	5.8				5.6	5.6			
22.0													6.0	6.3			6.0	5.6	4.9				5.5			
24.0																		5.4	4.8				5.3	4.6		
26.0																								4.4	3.9	
28.0																									3.9	
(°)	73-84	75-84	74-84	76-84	74-84	74-84	74-84	74-84	74-84	75-84	74-84	74-84	75-84	76-84	75-84	75-84	75-84	75-84	75-84	77-84	74-84	75-84	75-84	77-84	77-84	
標準フック	25t					25t					25t					7.8t										
フック質量	450kg					450kg					450kg					300kg										
標準巻掛本数	3					2					2					1										

注)カウンタウエイト0t、アウトリガ張出幅 8.3m

FF性能

46.7mブーム+1.85m+フルオートラフィングジブ

単位：t

ジブ長さ(m)	8.5					11.6					14.7					17.8					20.9				
	オフセット					オフセット					オフセット					オフセット					オフセット				
	5°	15°	30°	45°	60°	5°	15°	30°	45°	60°	5°	15°	30°	45°	60°	5°	15°	30°	45°	60°	5°	15°	30°	45°	60°
9.0	17.5																								
10.0	17.5	17.5				14.2																			
11.0	17.5	17.5				14.2					12.0					10.1									
12.0	16.2	17.5	15.8			14.2	14.2				12.0					10.1									
14.0		11.9	13.5	13.4		11.8	13.5	11.6			12.0	11.1				10.1	9.1					5.6			
16.0			9.3	10.3	10.9		9.4	11.1	9.7			10.6	8.9			9.6	8.7					5.6			
18.0								8.0	9.2	8.5			8.5				8.3	7.0				5.6	5.6		
20.0										7.2				7.2	6.4			6.8				5.6			
22.0														6.4				5.6					5.4		
24.0																			4.8				5.2		
26.0																								4.5	
28.0																									3.9
(°)	77-84	76-84	75-84	77-84	78-84	76-84	75-84	76-84	78-84	76-84	77-84	77-84	78-84	78-84	76-84	76-84	78-84	79-84	78-84	78-84	75-84	76-84	76-84	78-84	78-84
標準フック	25t					25t					25t					7.8t									
フック質量	450kg					450kg					450kg					300kg									
標準巻掛本数	3					2					2					1									

注)カウンタウエイト0t、アウトリガ張出幅 8.3m

FG性能

63.4mブーム+1.85m+フルオートラフィングジブ

単位：t

ジブ長さ(m)	8.5					11.6					14.7					17.8					20.9						
	オフセット					オフセット					オフセット					オフセット					オフセット						
作業半径(m)	5°	15°	30°	45°	60°	5°	15°	30°	45°	60°	5°	15°	30°	45°	60°	5°	15°	30°	45°	60°	5°	15°	30°	45°	60°		
14.0	7.0	7.0				6.1					5.4					4.7											
16.0	6.8	6.6	6.3			6.1	6.0				5.4					4.7											
18.0	6.3	6.1	5.9	5.7		5.9	5.7	5.3			5.4	5.2				4.7							4.2				
20.0	6.0	5.8	5.5	5.3	5.3	5.5	5.3	5.0	4.8		5.2	4.9				4.7	4.5						4.2				
22.0	5.6	5.4	5.1	5.0	5.0	5.2	5.0	4.7	4.5	4.5	4.8	4.6	4.3			4.6	4.3						4.2	4.0			
24.0	5.3	5.1	4.8	4.7	4.7	4.9	4.7	4.4	4.3	4.2	4.5	4.3	4.1	3.9		4.3	4.0	3.8					4.0	3.7			
26.0	4.9	4.8	4.6	4.4	4.4	4.6	4.4	4.2	4.1	4.0	4.3	4.1	3.9	3.7	3.7	4.0	3.8	3.6					3.8	3.5	3.3		
28.0	4.6	4.5	4.3	4.2	4.2	4.3	4.1	3.9	3.9	3.8	4.0	3.8	3.6	3.5	3.5	3.8	3.6	3.4	3.3	3.2			3.6	3.4	3.1		
30.0	4.3	4.2	4.1	4.0		4.1	3.9	3.7	3.6	3.6	3.8	3.6	3.5	3.3	3.3	3.6	3.4	3.2	3.1	3.1			3.3	3.2	3.0	2.9	
32.0	4.0	4.0	3.9	3.8		3.8	3.7	3.5	3.4		3.6	3.4	3.3	3.2	3.2	3.4	3.2	3.0	2.9	2.9			3.2	3.0	2.8	2.7	2.7
34.0	3.8	3.7	3.6	3.6		3.6	3.5	3.3	3.3		3.4	3.2	3.1	3.0	3.0	3.2	3.0	2.9	2.8	2.8			3.0	2.9	2.7	2.6	2.6
36.0	3.6	3.5	3.4	3.4		3.4	3.3	3.2	3.1		3.2	3.1	2.9	2.8		3.0	2.9	2.7	2.7	2.6			2.8	2.7	2.6	2.5	2.4
38.0	3.3	3.3	3.2	3.2		3.2	3.1	3.0	2.9		3.0	2.9	2.8	2.7		2.9	2.7	2.6	2.5				2.7	2.5	2.4	2.3	2.3
40.0	3.1	3.1	3.0	3.0		3.0	2.9	2.8	2.8		2.8	2.8	2.6	2.6		2.7	2.6	2.4	2.4				2.5	2.4	2.3	2.2	2.2
42.0	3.0	2.9	2.8			2.8	2.7	2.7	2.6		2.7	2.6	2.5	2.4		2.5	2.4	2.3	2.3				2.4	2.3	2.2	2.1	
44.0	2.8	2.7	2.7			2.6	2.6	2.5	2.5		2.5	2.4	2.4	2.3		2.4	2.3	2.2	2.1				2.3	2.2	2.0	2.0	
46.0	2.3	2.5	2.5			2.5	2.4	2.4			2.4	2.3	2.3	2.2		2.3	2.2	2.1	2.0				2.2	2.1	1.9	1.9	
48.0	1.6	1.8	2.0			2.1	2.3	2.2			2.2	2.2	2.1			2.1	2.1	2.0	2.0				2.0	2.0	1.8	1.8	
50.0	1.0	1.1	1.3			1.5	1.8	2.1			2.0	2.0	2.0			2.0	1.9	1.9	1.9				1.9	1.9	1.8	1.7	
55.0													1.2			1.1	1.4	1.6					1.5	1.6	1.6		
60.0																									1.2		
(°)	46~84	47~84	47~84	57~84	70~84	48~84	49~84	51~84	57~84	70~84	50~84	52~84	48~84	57~84	70~84	48~84	49~84	51~84	57~84	70~84	50~84	52~84	49~84	57~84	70~84		
標準フック	7.8t																										
フック質量	300kg																										
標準巻掛本数	1																										

注) カウンタウエイト71t、アウトリガ張出幅 7.0m

F H性能**46.7mブーム+1.85m+フルオートラフティングジブ**

単位：t

ジブ長さ(m)	8.5					11.6					14.7					17.8					20.9						
	オフセット					オフセット					オフセット					オフセット					オフセット						
	5°	15°	30°	45°	60°	5°	15°	30°	45°	60°	5°	15°	30°	45°	60°	5°	15°	30°	45°	60°	5°	15°	30°	45°	60°		
9.0	17.5																										
10.0	17.5	17.5				14.2																					
11.0	17.5	17.5				14.2					12.0																
12.0	17.5	17.5	15.8			14.2	14.2				12.0																
14.0	16.9	16.4	15.2	13.4		14.2	14.0	11.6			12.0	11.1											5.6				
16.0	15.5	15.1	14.6	13.1	12.0	14.2	13.6	11.1	9.7		12.0	10.6	8.9										5.6				
18.0	14.3	14.0	13.7	12.8	11.9	13.4	12.8	10.7	9.5	8.5	11.5	10.2	8.5										5.6	5.6			
20.0	13.2	13.0	12.7	12.5	11.8	12.5	12.1	10.3	9.2	8.4	11.2	9.7	8.2	7.2	6.4								5.6	5.6			
22.0	11.9	12.1	11.8	11.8	11.7	11.6	11.4	9.9	9.0	8.4	10.7	9.2	7.9	7.0	6.4								5.6	5.6	5.4		
24.0	9.5	10.1	10.8	11.0		10.5	10.6	9.6	8.8	8.3	9.9	8.7	7.6	6.8	6.3								5.6	5.6	5.2		
26.0	7.4	7.9	8.6	9.1		8.4	9.2	9.3	8.7	8.3	9.2	8.2	7.3	6.7	6.2								5.6	5.6	5.1	4.5	
28.0	5.6	6.1	6.7	7.1		6.6	7.3	8.2	8.5		7.4	7.8	7.1	6.6	6.2								5.6	5.6	4.9	4.4	3.9
30.0	4.2	4.6	5.1	5.4		5.1	5.7	6.5	7.0		5.9	6.7	6.8	6.4	6.1								5.6	5.4	4.7	4.3	3.8
32.0	2.9	3.3	3.7	4.0		3.8	4.4	5.1	5.5		4.6	5.3	6.2	6.3									5.6	5.2	4.6	4.2	3.8
34.0	1.8	2.1	2.5	2.7		2.7	3.2	3.8	4.2		3.4	4.1	4.9	5.4									4.9	5.0	4.5	4.1	3.7
36.0							2.2	2.7	3.0		2.4	3.0	3.7	4.2									3.9	4.7	4.4	4.0	
38.0								1.7	1.9			2.1	2.7	3.1									3.0	3.8	4.2	3.9	
40.0													1.8	2.1									2.2	2.9	3.8	3.9	
42.0																							1.5	2.1	2.9	3.5	
44.0																								1.4	2.1	2.6	
46.0																										1.4	1.8
(°)	51~84	53~84	54~84	52~84	68~84	54~84	53~84	52~84	52~84	68~84	54~84	54~84	53~84	55~84	68~84	54~84	54~84	54~84	56~84	69~84	52~84	53~84	53~84	55~84	69~84		
標準フック	25t					25t										7.8t											
フック質量	450kg					450kg										300kg											
標準巻掛本数	3					2										1											

注) カウンタウエイト47t、アウトリガ張出幅 7.0m

F H性能**50.9mブーム+1.85m+フルオートラフティングジブ**

単位：t

ジブ長さ(m)	8.5					11.6					14.7					17.8					20.9							
	オフセット					オフセット					オフセット					オフセット					オフセット							
	5°	15°	30°	45°	60°	5°	15°	30°	45°	60°	5°	15°	30°	45°	60°	5°	15°	30°	45°	60°	5°	15°	30°	45°	60°			
10.0	13.8																											
11.0	13.8	13.8				11.8																						
12.0	13.8	13.8				11.8					10.1																	
14.0	13.8	13.8	13.3	13.0		11.8	11.8				10.1	10.1										6.7						
16.0	13.4	13.0	12.5	12.2	12.1	11.8	11.8	11.3			10.1	10.0												5.6				
18.0	12.3	12.1	11.7	11.5	11.4	11.5	11.2	10.7	9.5		10.1	9.6	8.4											5.6	5.6			
20.0	11.4	11.2	11.0	10.8	10.8	10.9	10.5	10.1	9.3	8.5	10.0	9.5	8.2	7.3										5.6	5.6			
22.0	10.5	10.4	10.3	10.2	10.2	10.1	9.9	9.5	9.1	8.4	9.4	9.1	7.9	7.1	6.4									5.6	5.6	5.3		
24.0	9.8	9.7	9.6	9.6	9.6	9.4	9.3	9.0	8.9	8.3	9.1	8.7	7.7	6.9	6.3									5.6	5.6	5.1		
26.0	7.8	8.4	8.9	8.9		8.6	8.7	8.5	8.4	8.3	8.5	8.2	7.4	6.8	6.2									5.6	5.6	5.0	4.5	
28.0	6.1	6.6	7.2	7.6		6.9	7.6	8.0	8.0		7.6	7.8	7.2	6.6	6.2									5.6	5.5	4.8	4.4	3.9
30.0	4.6	5.0	5.6	5.9		5.4	6.0	6.8	7.3		6.1	6.9	7.0	6.5	6.1									5.6	5.3	4.7	4.3	3.8
32.0	3.3	3.7	4.2	4.5		4.1	4.6	5.3	5.8		4.7	5.5	6.4	6.4										5.6	5.2	4.5	4.2	3.8
34.0	2.2	2.5	3.0	3.2		2.9	3.4	4.1	4.5		3.6	4.3	5.1	5.7										5.0	5.0	4.4	4.1	3.8
36.0				2.1			2.4	3.0	3.3		2.6	3.2	4.0	4.5										4.0	4.8	4.3	4.0	3.7
38.0								2.0	2.3			2.3	3.0	3.4										4.0	3.9	4.2	3.9	
40.0													2.0	2.4										3.1	3.9	4.0	3.9	
42.0																								2.3	3.0	3.1	3.7	
44.0																									2.2	3.1	3.7	
46.0																										2.3	2.8	
(°)	55~84	56~84	57~84	55~84	69~84	57~84	56~84	55~84	56~84	69~84	57~84	56~84	56~84	58~84	69~84	57~84	57~84	57~84	57~84	69~84	57~84	57~84	56~84	58~84	69~84			
標準フック	25t										7.8t																	
フック質量	450kg										300kg																	
標準巻掛本数	2										1																	

注) カウンタウエイト47t、アウトリガ張出幅 7.0m

FH性能

55.0mブーム+1.85m+フルオートラフィングジブ

単位：t

ジブ長さ(m)	8.5					11.6					14.7					17.8					20.9				
	オフセット					オフセット					オフセット					オフセット					オフセット				
	5°	15°	30°	45°	60°	5°	15°	30°	45°	60°	5°	15°	30°	45°	60°	5°	15°	30°	45°	60°	5°	15°	30°	45°	60°
11.0	11.5																								
12.0	11.5	11.5				10.0																			
14.0	11.5	11.5	11.4			10.0	10.0				6.9				6.7										
16.0	11.2	11.0	10.6	10.4	10.4	10.0	9.9	9.7			6.9				6.7					5.6					
18.0	10.5	10.2	9.9	9.7	9.7	9.6	9.5	9.1	8.9		6.9	6.9			6.7	6.7				5.6					
20.0	9.8	9.6	9.3	9.1	9.1	9.3	8.9	8.6	8.4	8.4	6.9	6.9	6.9		6.7	6.7				5.6	5.6				
22.0	9.2	9.0	8.7	8.6	8.6	8.7	8.4	8.1	8.0	8.0	6.9	6.9	6.9	6.9	6.7	6.7	6.3			5.6	5.6				
24.0	8.5	8.4	8.2	8.1	8.1	8.1	7.9	7.6	7.5	7.5	6.9	6.9	6.9	6.9	6.4	6.7	6.7	6.1	5.6	5.6	5.6	5.0			
26.0	7.9	7.8	7.7	7.6	7.6	7.6	7.4	7.2	7.1	7.1	6.9	6.9	6.7	6.6	6.3	6.6	6.5	5.9	5.5	5.1	5.6	5.6	4.8		
28.0	6.3	6.8	7.2	7.2		7.1	7.0	6.8	6.7	6.7	6.7	6.5	6.3	6.2	6.2	6.4	6.2	5.8	5.4	5.0	5.6	5.4	4.7	4.3	
30.0	4.8	5.3	5.9	6.2		5.6	6.2	6.4	6.4		6.3	6.2	6.0	5.9	5.9	6.0	5.9	5.6	5.2	4.9	5.5	5.2	4.6	4.2	3.9
32.0	3.6	4.0	4.5	4.8		4.3	4.8	5.6	6.1		5.2	5.8	5.7	5.6	5.6	5.7	5.5	5.4	5.1	4.9	5.3	5.0	4.4	4.1	3.8
34.0		2.8	3.3	3.5		3.1	3.7	4.3	4.7		4.0	4.7	5.4	5.3		4.6	5.3	5.1	5.0	4.9	5.1	4.9	4.3	4.0	3.8
36.0				2.4			2.6	3.2	3.6		3.0	3.6	4.4	4.9		3.5	4.3	4.9	4.8		4.1	4.7	4.2	4.0	3.7
38.0									2.5		2.1	2.7	3.4	3.8		2.6	3.3	4.2	4.6		3.2	4.0	4.1	3.9	3.7
40.0													2.5	2.9			2.5	3.3	3.8		2.4	3.1	4.0	3.8	
42.0														2.0				2.4	2.9			2.4	3.2	3.7	
44.0																			2.1				2.5	3.0	
46.0																							1.7	2.2	
(°)	59-84	58-84	59-84	58-84	69-84	59-84	59-84	60-84	59-84	69-84	57-84	59-84	59-84	58-84	69-84	59-84	59-84	60-84	59-84	69-84	59-84	59-84	60-84	59-84	69-84
標準フック	25t										7.8t														
フック質量	450kg										300kg														
標準巻掛本数	2										1														

注) カウンタウエイト47t、アウトリガ張出幅 7.0m

FH性能

59.2mブーム+1.85m+フルオートラフィングジブ

単位：t

ジブ長さ(m)	8.5					11.6					14.7					17.8					20.9						
	オフセット					オフセット					オフセット					オフセット					オフセット						
	5°	15°	30°	45°	60°	5°	15°	30°	45°	60°	5°	15°	30°	45°	60°	5°	15°	30°	45°	60°	5°	15°	30°	45°	60°		
11.0	9.6																										
12.0	9.6	9.4				7.5																					
14.0	9.0	8.7	8.3			7.5	7.5				6.5				5.7												
16.0	8.4	8.3	7.7	7.5		7.5	7.4				6.5	6.5			5.7					5.0							
18.0	8.1	7.8	7.3	7.1	7.0	7.2	6.9	6.5			6.5	6.3			5.7	5.7				5.0							
20.0	7.5	7.3	6.9	6.7	6.6	7.0	6.5	6.1	5.9		6.3	6.0	5.5		5.7	5.5				5.0	5.0						
22.0	7.1	6.8	6.6	6.3	6.3	6.5	6.2	5.8	5.6	5.5	5.9	5.6	5.2	5.0	5.5	5.2	4.8			5.0	4.8						
24.0	6.6	6.4	6.2	6.0	6.0	6.1	5.9	5.5	5.3	5.3	5.7	5.3	5.0	4.8	4.7	5.2	4.9	4.6		4.8	4.5	4.2					
26.0	6.2	6.0	5.8	5.7	5.7	5.8	5.6	5.2	5.0	5.0	5.4	5.1	4.8	4.6	4.5	5.0	4.7	4.4	4.2	4.6	4.3	4.0					
28.0	5.9	5.7	5.5	5.4		5.4	5.2	5.0	4.8	4.8	5.1	4.8	4.5	4.4	4.3	4.8	4.4	4.2	4.0	3.9	4.3	4.1	3.8	3.6			
30.0	5.2	5.4	5.2	5.1		5.1	5.0	4.8	4.6		4.8	4.6	4.3	4.2	4.2	4.5	4.2	4.0	3.8	3.8	4.2	3.9	3.6	3.5			
32.0	3.9	4.3	4.8	4.9		4.8	4.7	4.5	4.4		4.5	4.4	4.1	4.0	4.0	4.3	4.0	3.8	3.7	3.6	4.0	3.7	3.5	3.3	3.3		
34.0	2.8	3.2	3.6	3.9		3.7	4.2	4.3	4.2		4.3	4.1	3.9	3.8		4.1	3.9	3.6	3.5	3.5	3.8	3.5	3.3	3.2	3.2		
36.0				2.8		2.7	3.2	3.8	4.0		3.3	3.9	3.8	3.7		3.8	3.7	3.4	3.3		3.6	3.4	3.2	3.1	3.1		
38.0								2.8	3.1		2.4	2.9	3.6	3.5		2.9	3.5	3.3	3.2		3.4	3.2	3.0	3.0	3.0		
40.0									2.2				2.7	3.2			2.7	3.2	3.1		2.6	3.1	2.9	2.8			
42.0														2.3				2.6	3.0			2.5	2.8	2.7			
44.0																			2.3				2.7	2.6			
46.0																							2.0	2.5			
(°)	59-84	60-84	62-84	60-84	70-84	59-84	61-84	61-84	59-84	70-84	59-84	61-84	61-84	60-84	70-84	61-84	62-84	61-84	70-84	61-84	62-84	61-84	70-84	61-84	61-84	62-84	70-84
標準フック	25t										7.8t																
フック質量	450kg										300kg																
標準巻掛本数	2										1																

注) カウンタウエイト47t、アウトリガ張出幅 7.0m

FH性能

63.4mブーム+1.85m+フルオートラフィングジブ

単位：t

ジブ長さ(m)	8.5					11.6					14.7					17.8					20.9					
	オフセット					オフセット					オフセット					オフセット					オフセット					
	5°	15°	30°	45°	60°	5°	15°	30°	45°	60°	5°	15°	30°	45°	60°	5°	15°	30°	45°	60°	5°	15°	30°	45°	60°	
14.0	7.0	7.0				6.1					5.4															
16.0	6.8	6.6	6.3			6.1	6.0				5.4					4.7										
18.0	6.3	6.1	5.9	5.7		5.9	5.7	5.3			5.4	5.2				4.7					4.2					
20.0	6.0	5.8	5.5	5.3	5.3	5.5	5.3	5.0	4.8		5.2	4.9				4.7	4.5				4.2					
22.0	5.6	5.4	5.1	5.0	5.0	5.2	5.0	4.7	4.5	4.5	4.8	4.6	4.3			4.6	4.3				4.2	4.0				
24.0	5.3	5.1	4.8	4.7	4.7	4.9	4.7	4.4	4.3	4.2	4.5	4.3	4.1	3.9		4.3	4.0	3.8			4.0	3.7				
26.0	4.9	4.8	4.6	4.4	4.4	4.6	4.4	4.2	4.1	4.0	4.3	4.1	3.9	3.7	3.7	4.0	3.8	3.6			3.8	3.5	3.3			
28.0	4.6	4.5	4.3	4.2	4.2	4.3	4.1	3.9	3.9	3.8	4.0	3.8	3.6	3.5	3.5	3.8	3.6	3.4	3.3	3.2	3.6	3.4	3.1			
30.0	4.3	4.2	4.1	4.0		4.1	3.9	3.7	3.6	3.6	3.8	3.6	3.5	3.3	3.3	3.6	3.4	3.2	3.1	3.1	3.3	3.2	3.0	2.9		
32.0	4.0	4.0	3.9	3.8		3.8	3.7	3.5	3.4		3.6	3.4	3.3	3.2	3.2	3.4	3.2	3.0	2.9	2.9	3.2	3.0	2.8	2.7		
34.0	3.3	3.7	3.6	3.6		3.6	3.5	3.3	3.3		3.4	3.2	3.1	3.0	3.0	3.2	3.0	2.9	2.8	2.8	3.0	2.9	2.7	2.6		
36.0		2.7	3.1	3.4		2.9	3.3	3.2	3.1		3.2	3.1	2.9	2.8		3.0	2.9	2.7	2.7	2.6	2.8	2.7	2.6	2.5		
38.0							2.5	3.0	2.9		2.6	2.9	2.8	2.7		2.9	2.7	2.6	2.5		2.7	2.5	2.4	2.3		
40.0									2.5				2.6	2.6			2.6	2.4	2.4		2.5	2.4	2.3	2.2		
42.0														2.4				2.3	2.3			2.3	2.2	2.1		
44.0																			2.1				2.0	2.0		
46.0																							1.9	1.9		
(°)	62-84	61-84	62-84	63-84	70-84	61-84	61-84	62-84	62-84	70-84	61-84	63-84	63-84	62-84	70-84	62-84	63-84	63-84	63-84	63-84	70-84	62-84	63-84	62-84	64-84	70-84
標準フック	7.8t																									
フック質量	300kg																									
標準巻掛本数	1																									

注) カウンタウエイト47t、アウトリガ張出幅 7.0m

FI性能

30.0mブーム+1.85m+フルオートラフィングジブ

単位：t

ジブ長さ(m)	8.5					11.6					14.7					17.8					20.9				
	オフセット					オフセット					オフセット					オフセット					オフセット				
	5°	15°	30°	45°	60°	5°	15°	30°	45°	60°	5°	15°	30°	45°	60°	5°	15°	30°	45°	60°	5°	15°	30°	45°	60°
7.0	26.1	20.9				14.6					13.9														
8.0	24.4	19.9				14.6	14.6				13.9					13.5									
9.0	22.8	19.0	15.8			14.6	14.6				13.9					13.4					5.6				
10.0	21.5	18.2	15.3	13.6		14.6	14.5				13.9	12.4				13.0					5.6				
11.0	20.3	17.4	14.9	13.3	12.2	14.6	13.8	11.5			13.9	11.8				12.5	10.2				5.6				
12.0	19.2	16.7	14.5	13.1	12.1	14.6	13.2	11.2			13.4	11.3				11.7	9.8				5.6				
14.0	17.3	15.5	13.8	12.7	11.9	13.9	12.2	10.6	9.5	8.6	12.0	10.3	8.8			10.4	8.9				5.6	5.6			
16.0	15.8	14.4	13.2	12.4	11.8	12.6	11.3	10.0	9.2	8.5	10.8	9.5	8.3	7.4		9.3	8.2	7.0			5.6	5.6			
18.0	13.4	13.5	12.6	12.1	11.7	11.5	10.5	9.6	8.9	8.4	9.8	8.8	7.8	7.1	6.5	8.4	7.6	6.6	5.8		5.6	5.6	5.6		
20.0	10.3	11.0	11.7	11.9		10.5	9.8	9.1	8.7	8.3	8.9	8.2	7.5	6.9	6.4	7.7	7.0	6.3	5.6	5.0	5.6	5.6	5.6		
22.0	7.7	8.3	9.1	9.5		9.1	9.2	8.8	8.5	8.3	8.2	7.7	7.1	6.7	6.3	7.0	6.5	6.0	5.4	4.9	5.6	5.6	5.3	4.6	
24.0	5.5	6.0	6.6	7.0		6.9	7.7	8.4	8.3		7.6	7.2	6.8	6.5	6.3	6.5	6.1	5.7	5.3	4.8	5.6	5.5	5.0	4.5	4.0
26.0	3.7	4.2	4.7	4.8		5.1	5.8	6.5	7.0		6.2	6.8	6.6	6.4		6.0	5.7	5.4	5.1	4.8	5.4	5.2	4.8	4.3	3.9
28.0	2.3	2.6	3.0			3.6	4.1	4.8	5.1		4.6	5.4	6.3	6.3		5.5	5.4	5.2	5.0		5.0	4.8	4.6	4.2	3.9
30.0			1.5			2.3	2.8	3.3			3.3	4.0	4.7	5.2		4.1	4.9	5.0	4.9		4.7	4.6	4.4	4.1	3.8
32.0						1.2	1.6	1.9			2.2	2.7	3.4			3.0	3.7	4.6	4.8		4.0	4.3	4.2	4.0	
34.0											1.2	1.7	2.2			2.0	2.6	3.3	3.8		3.0	3.8	4.1	3.9	
36.0													1.1			1.1	1.7	2.3			2.1	2.8	3.6	3.8	
38.0																		1.3			1.3	1.9	2.6		
40.0																						1.1	1.7		
(°)	43~84	44~84	40~84	50~84	65~84	39~84	41~84	43~84	50~84	65~84	40~84	43~84	41~84	51~84	66~84	41~84	44~84	43~84	51~84	67~84	43~84	42~84	46~84	52~84	68~84
標準フック	80t					25t										7.8t									
フック質量	1150kg					450kg										300kg									
標準巻掛本数	4					2										1									

注) カウンタウエイト35t、アウトリガ張出幅 7.0m

FI性能

34.1mブーム+1.85m+フルオートラフィングジブ

単位：t

ジブ長さ(m)	8.5					11.6					14.7					17.8					20.9				
	オフセット					オフセット					オフセット					オフセット					オフセット				
	5°	15°	30°	45°	60°	5°	15°	30°	45°	60°	5°	15°	30°	45°	60°	5°	15°	30°	45°	60°	5°	15°	30°	45°	60°
7.0	27.5	21.5				14.6																			
8.0	25.8	20.5				14.6					13.9					13.5									
9.0	24.2	19.7	16.0			14.6	14.6				13.9					13.2									
10.0	22.8	18.8	15.6			14.6	14.6				13.9	12.8				12.8									
11.0	21.6	18.1	15.2	13.4		14.6	14.6	11.9			13.9	12.2				12.4	10.5				5.6				
12.0	20.5	17.4	14.8	13.2	12.1	14.6	14.1	11.6			13.9	11.7				12.0	10.0				5.6				
14.0	18.5	16.2	14.1	12.8	11.9	14.6	13.0	11.0	9.7		12.8	10.7	8.9			11.0	9.2				5.6	5.6			
16.0	16.9	15.1	13.5	12.5	11.8	13.9	12.1	10.4	9.4	8.6	11.5	9.9	8.4	7.4		9.9	8.5	7.1			5.6	5.6			
18.0	13.3	14.1	12.9	12.2	11.7	12.6	11.3	10.0	9.1	8.4	10.4	9.2	8.0	7.2	6.5	9.0	7.8	6.7			5.6	5.6	5.6		
20.0	10.3	11.0	11.8	12.0	11.7	11.5	10.6	9.5	8.9	8.4	9.6	8.6	7.6	6.9	6.4	8.2	7.3	6.4	5.6		5.6	5.6	5.6		
22.0	7.6	8.3	9.1	9.6		9.0	9.8	9.2	8.7	8.3	8.8	8.1	7.3	6.7	6.3	7.5	6.8	6.1	5.5	4.9	5.6	5.6	5.4	4.6	
24.0	5.5	6.0	6.7	7.1		6.8	7.6	8.6	8.5		7.8	7.6	7.0	6.6	6.2	6.9	6.4	5.8	5.3	4.8	5.6	5.6	5.1	4.5	3.9
26.0	3.7	4.2	4.8	5.1		5.0	5.7	6.6	7.2		6.0	6.9	6.7	6.4	6.2	6.4	6.0	5.6	5.2	4.7	5.6	5.4	4.9	4.3	3.9
28.0		2.6	3.1	3.3		3.5	4.1	4.8	5.3		4.4	5.2	6.3	6.3		5.2	5.7	5.3	5.0	4.7	5.4	5.1	4.7	4.2	3.8
30.0						2.2	2.7	3.3	3.7		3.1	3.8	4.7	5.3		3.9	4.8	5.1	4.9		4.9	4.8	4.5	4.1	3.8
32.0							1.5	2.0			2.0	2.6	3.4	3.8		2.8	3.5	4.5	4.8		3.8	4.5	4.3	4.0	
34.0												1.6	2.2	2.5		1.8	2.5	3.3	3.9		2.8	3.6	4.1	3.9	
36.0													1.2				1.5	2.2	2.7		1.9	2.6	3.6	3.8	
38.0																		1.3			1.1	1.7	2.6	3.1	
40.0																						1.0	1.7	2.1	
(°)	52~84	50~84	51~84	51~84	66~84	49~84	47~84	49~84	52~84	66~84	49~84	48~84	47~84	51~84	66~84	49~84	49~84	49~84	51~84	67~84	47~84	47~84	51~84	52~84	68~84
標準フック	80t					25t										7.8t									
フック質量	1150kg					450kg										300kg									
標準巻掛本数	4					2										1									

注) カウンタウエイト35t、アウトリガ張出幅 7.0m

F I 性能

38.3mジブ+1.85m+フルオートラフィングジブ

単位：t

継ジブ長さ(m)	8.5					11.6					14.7					17.8					20.9				
	オフセット					オフセット					オフセット					オフセット					オフセット				
	5°	15°	30°	45°	60°	5°	15°	30°	45°	60°	5°	15°	30°	45°	60°	5°	15°	30°	45°	60°	5°	15°	30°	45°	60°
7.0	25.0																								
8.0	25.0	21.6				14.6																			
9.0	25.0	20.7				14.6					13.9				12.9										
10.0	24.7	19.9	16.1			14.6	14.6				13.9				12.6										
11.0	23.4	19.1	15.7			14.6	14.6				13.9	12.6			12.2						5.6				
12.0	22.2	18.4	15.3	13.5	12.2	14.6	14.6	11.8			13.9	12.1			11.8	10.1					5.6				
14.0	20.2	17.2	14.6	13.1	12.1	14.6	13.6	11.2	9.8		13.6	11.1	9.1		11.1	9.5					5.6				
16.0	17.3	16.1	14.0	12.8	11.9	14.6	12.6	10.7	9.5	8.6	12.3	10.3	8.6		10.6	8.8	7.2				5.6	5.6			
18.0	13.4	14.2	13.5	12.5	11.8	13.5	11.8	10.2	9.2	8.5	11.2	9.6	8.2	7.3	9.6	8.2	6.9				5.6	5.6			
20.0	10.3	11.1	11.9	12.2	11.8	11.4	11.1	9.8	9.0	8.4	10.2	9.0	7.8	7.0	6.4	8.8	7.6	6.5	5.7		5.6	5.6	5.6		
22.0	7.7	8.4	9.3	9.8		8.9	9.8	9.4	8.8	8.3	9.4	8.5	7.5	6.8	6.3	8.0	7.1	6.2	5.5	4.9	5.6	5.6	5.5		
24.0	5.5	6.1	6.9	7.4		6.7	7.5	8.6	8.6	8.3	7.6	8.0	7.2	6.7	6.2	7.4	6.7	6.0	5.4	4.8	5.6	5.6	5.3	4.5	
26.0	3.8	4.3	4.9	5.3		4.9	5.6	6.6	7.2		5.8	6.8	6.9	6.5	6.2	6.6	6.3	5.7	5.2	4.8	5.6	5.6	5.0	4.4	3.9
28.0	2.3	2.7	3.3	3.5		3.4	4.0	4.9	5.4		4.3	5.1	6.2	6.4		5.0	6.0	5.5	5.1	4.7	5.6	5.3	4.8	4.3	3.8
30.0				2.0		2.1	2.7	3.4	3.8		3.0	3.7	4.7	5.4		3.7	4.6	5.3	5.0		4.7	5.0	4.6	4.2	3.8
32.0								2.1	2.4			2.5	3.4	3.9		2.6	3.4	4.4	4.9		3.6	4.5	4.4	4.1	3.8
34.0													2.2	2.6			2.3	3.3	3.9		2.6	3.4	4.3	4.0	
36.0																		2.2	2.7		1.7	2.5	3.5	3.9	
38.0																			1.7			1.6	2.5	3.1	
40.0																						1.6	2.2		
(°)	53-84	54-84	56-84	53-84	67-84	53-84	55-84	54-84	55-84	67-84	56-84	55-84	55-84	57-84	67-84	55-84	55-84	56-84	55-84	68-84	53-84	54-84	55-84	57-84	68-84
標準フック	80t					25t										7.8t									
フック質量	1150kg					450kg										300kg									
標準巻掛本数	4					2										1									

注) カウンタウエイト35t、アウトリガ張出幅 7.0m

F I 性能

42.5mブーム+1.85m+フルオートラフィングジブ

単位：t

ジブ長さ(m)	8.5					11.6					14.7					17.8					20.9				
	オフセット					オフセット					オフセット					オフセット					オフセット				
	5°	15°	30°	45°	60°	5°	15°	30°	45°	60°	5°	15°	30°	45°	60°	5°	15°	30°	45°	60°	5°	15°	30°	45°	60°
8.0	21.3																								
9.0	21.3	21.3				14.6																			
10.0	21.3	20.5				14.6					13.9				11.5										
11.0	21.3	19.7	15.9			14.6	14.6				13.9				11.5										
12.0	21.0	19.0	15.6	13.6		14.6	14.6				13.8	12.0			11.5						5.6				
14.0	19.5	17.8	14.9	13.3	12.1	14.6	14.1	11.4			13.1	11.4			10.8	9.4					5.6				
16.0	17.5	16.7	14.3	12.9	12.0	14.6	13.1	10.9	9.6	8.6	12.4	10.7	8.8		10.2	8.9					5.6	5.6			
18.0	13.6	14.4	13.8	12.6	11.8	14.4	12.3	10.5	9.4	8.5	11.9	10.0	8.4	7.3	9.8	8.5	7.0				5.6	5.6			
20.0	10.5	11.2	12.1	12.4	11.8	11.5	11.6	10.1	9.1	8.4	10.9	9.4	8.0	7.1	6.4	9.3	7.9	6.7	5.8		5.6	5.6	5.6		
22.0	7.9	8.6	9.5	10.0	10.3	9.0	9.9	9.7	8.9	8.3	9.8	8.8	7.7	6.9	6.3	8.6	7.4	6.4	5.6	4.9	5.6	5.6	5.5		
24.0	5.7	6.4	7.1	7.7		6.8	7.7	8.8	8.7	8.3	7.7	8.3	7.4	6.8	6.3	7.9	7.0	6.1	5.4	4.8	5.6	5.6	5.3	4.6	
26.0	4.0	4.5	5.2	5.6		5.0	5.8	6.8	7.5	7.8	5.9	6.9	7.1	6.6	6.2	6.6	6.6	5.9	5.3	4.8	5.6	5.6	5.1	4.4	3.9
28.0		3.0	3.5	3.9		3.5	4.2	5.1	5.6		4.3	5.2	6.4	6.5	6.2	5.0	6.1	5.7	5.2	4.7	5.6	5.6	4.9	4.3	3.9
30.0				2.4			2.8	3.6	4.1		3.1	3.8	4.8	5.6		3.7	4.7	5.5	5.1	4.7	4.7	5.3	4.8	4.2	3.8
32.0								2.3	2.7			2.6	3.5	4.1		2.6	3.4	4.5	5.0		3.5	4.5	4.6	4.1	3.8
34.0													2.4	2.9			2.4	3.4	4.1		2.5	3.4	4.4	4.0	3.7
36.0																		2.3	2.9			2.5	3.6	4.0	
38.0																							2.6	3.3	
40.0																								2.3	
(°)	59-84	57-84	59-84	57-84	67-84	59-84	58-84	57-84	58-84	67-84	58-84	58-84	58-84	60-84	67-84	58-84	58-84	59-84	61-84	68-84	58-84	59-84	60-84	60-84	68-84
標準フック	25t					25t										7.8t									
フック質量	450kg					450kg										300kg									
標準巻掛本数	3					2										1									

注) カウンタウエイト35t、アウトリガ張出幅 7.0m

FI性能

46.7mブーム+1.85m+フルオートラフィングジブ

単位：t

ジブ長さ(m)	8.5					11.6					14.7					17.8					20.9							
	オフセット					オフセット					オフセット					オフセット					オフセット							
	5°	15°	30°	45°	60°	5°	15°	30°	45°	60°	5°	15°	30°	45°	60°	5°	15°	30°	45°	60°	5°	15°	30°	45°	60°			
9.0	17.5																											
10.0	17.5	17.5				14.2																						
11.0	17.5	17.5				14.2					12.0					10.1												
12.0	17.5	17.5	15.8			14.2	14.2				12.0					10.1												
14.0	16.9	16.4	15.2	13.4		14.2	14.0	11.6			12.0	11.1				10.1	9.1						5.6					
16.0	15.5	15.1	14.6	13.1	12.0	14.2	13.6	11.1	9.7		12.0	10.6	8.9			9.9	8.7						5.6					
18.0	13.7	14.0	13.7	12.8	11.9	13.4	12.8	10.7	9.5	8.5	11.5	10.2	8.5			9.4	8.3	7.0					5.6	5.6				
20.0	10.7	11.4	12.3	12.5	11.8	11.6	12.1	10.3	9.2	8.4	11.2	9.7	8.2	7.2	6.4	9.0	8.0	6.8					5.6	5.6				
22.0	8.0	8.8	9.7	10.2	10.5	9.1	10.0	9.9	9.0	8.4	9.9	9.2	7.9	7.0	6.4	8.8	7.6	6.5	5.6				5.6	5.6	5.4			
24.0	5.9	6.5	7.3	7.9		6.9	7.8	8.9	8.8	8.3	7.7	8.7	7.6	6.8	6.3	8.4	7.3	6.2	5.5	4.8			5.6	5.6	5.2			
26.0	4.1	4.7	5.4	5.9		5.1	5.9	6.9	7.7	8.0	5.9	6.9	7.3	6.7	6.2	6.6	6.9	6.0	5.4	4.8			5.6	5.6	5.1	4.5		
28.0		3.2	3.8	4.1		3.6	4.3	5.2	5.8		4.4	5.3	6.5	6.6	6.2	5.1	6.1	5.8	5.2	4.7			5.6	5.6	4.9	4.4	3.9	
30.0							3.0	3.8	4.3		3.1	3.9	4.9	5.7	6.1	3.7	4.7	5.6	5.1	4.7			4.7	5.4	4.7	4.3	3.8	
32.0														3.6	4.3			3.5	4.6	5.0	4.7			3.5	4.5	4.6	4.2	3.8
34.0															3.1			3.4	4.2					2.5	3.5	4.5	4.1	3.7
36.0																			3.1						2.5	3.6	4.0	
38.0																										2.7	3.4	
40.0																											2.5	
(°)	61-84	60-84	62-84	63-84	68-84	61-84	60-84	62-84	61-84	68-84	61-84	63-84	63-84	62-84	68-84	62-84	63-84	64-84	63-84	69-84	60-84	61-84	63-84	63-84	63-84	69-84		
標準フック	25t					25t										7.8t												
フック質量	450kg					450kg										300kg												
標準巻掛本数	3					2										1												

注)カウンタウエイト35t、アウトリガ張出幅 7.0m

FI性能

50.9mブーム+1.85m+フルオートラフィングジブ

単位：t

ジブ長さ(m)	8.5					11.6					14.7					17.8					20.9							
	オフセット					オフセット					オフセット					オフセット					オフセット							
	5°	15°	30°	45°	60°	5°	15°	30°	45°	60°	5°	15°	30°	45°	60°	5°	15°	30°	45°	60°	5°	15°	30°	45°	60°			
10.0	13.8																											
11.0	13.8	13.8				11.8																						
12.0	13.8	13.8				11.8					10.1																	
14.0	13.8	13.8	13.3	13.0		11.8	11.8				10.1	10.1				6.7												
16.0	13.4	13.0	12.5	12.2	12.1	11.8	11.8	11.3			10.1	10.0				6.7								5.6				
18.0	12.3	12.1	11.7	11.5	11.4	11.5	11.2	10.7	9.5		10.1	9.6	8.4			6.7	6.7							5.6	5.6			
20.0	11.1	11.2	11.0	10.8	10.8	10.9	10.5	10.1	9.3	8.5	10.0	9.5	8.2	7.3		6.7	6.7	6.7						5.6	5.6			
22.0	8.5	9.2	10.1	10.2	10.2	9.4	9.9	9.5	9.1	8.4	9.4	9.1	7.9	7.1	6.4	6.7	6.7	6.5						5.6	5.6	5.3		
24.0	6.3	7.0	7.8	8.4	8.6	7.2	8.1	9.0	8.9	8.3	7.9	8.7	7.7	6.9	6.3	6.7	6.7	6.3	5.7					5.6	5.6	5.1		
26.0	4.6	5.1	5.9	6.3		5.4	6.2	7.2	7.9	8.3	6.1	7.1	7.4	6.8	6.2	6.7	6.7	6.1	5.6	5.0			5.6	5.6	5.0	4.5		
28.0		3.6	4.2	4.6		3.9	4.6	5.5	6.1		4.6	5.5	6.7	6.6	6.2	5.5	6.5	5.9	5.5	5.0			5.6	5.5	4.8	4.4	3.9	
30.0									4.0	4.6		4.1	5.2	5.9	6.1	4.2	5.1	5.7	5.3	4.9	4.8			5.3	4.7	4.3	3.8	
32.0										3.2				3.9	4.5			3.9	5.0	5.2	4.9			3.6	4.7	4.5	4.2	3.8
34.0														3.3				3.9	4.6					3.6	4.4	4.1	3.8	
36.0																		2.8	3.5					2.6	3.8	4.0	3.7	
38.0																									2.8	3.6		
40.0																											2.7	
(°)	63-84	62-84	64-84	65-84	69-84	63-84	65-84	65-84	64-84	69-84	65-84	65-84	65-84	65-84	69-84	64-84	65-84	64-84	66-84	69-84	64-84	63-84	64-84	65-84	65-84	69-84		
標準フック	25t										7.8t																	
フック質量	450kg										300kg																	
標準巻掛本数	2										1																	

注)カウンタウエイト35t、アウトリガ張出幅 7.0m

F I 性能

5.5.0mブーム+1.85m+フルオートラフィングジブ

単位：t

ジブ長さ(m) 作業半径(m)	8.5					11.6					14.7					17.8					20.9					
	オフセット					オフセット					オフセット					オフセット					オフセット					
	5°	15°	30°	45°	60°	5°	15°	30°	45°	60°	5°	15°	30°	45°	60°	5°	15°	30°	45°	60°	5°	15°	30°	45°	60°	
11.0	11.5																									
12.0	11.5	11.5				10.0																				
14.0	11.5	11.5	11.4			10.0	10.0				6.9					6.7										
16.0	11.2	11.0	10.6	10.4	10.4	10.0	9.9	9.7			6.9					6.7							5.6			
18.0	10.5	10.2	9.9	9.7	9.7	9.6	9.5	9.1	8.9		6.9	6.9				6.7	6.7						5.6			
20.0	9.8	9.6	9.3	9.1	9.1	9.3	8.9	8.6	8.4	8.4	6.9	6.9	6.9			6.7	6.7						5.6	5.6		
22.0	8.8	9.0	8.7	8.6	8.6	8.7	8.4	8.1	8.0	8.0	6.9	6.9	6.9	6.9		6.7	6.7	6.3					5.6	5.6		
24.0	6.6	7.3	8.1	8.1	8.1	7.4	7.9	7.6	7.5	7.5	6.9	6.9	6.9	6.9	6.4	6.7	6.7	6.1	5.6				5.6	5.6	5.0	
26.0	4.8	5.4	6.1	6.6	6.9	5.6	6.4	7.2	7.1	7.1	6.6	6.9	6.7	6.6	6.3	6.6	6.5	5.9	5.5	5.1			5.6	5.6	4.8	
28.0		3.9	4.5	4.9		4.1	4.8	5.7	6.4	6.7	5.0	5.9	6.3	6.2	6.2	5.6	6.2	5.8	5.4	5.0			5.6	5.4	4.7	4.3
30.0								4.3	4.8			3.7	4.5	5.6	5.9	5.9	4.3	5.3	5.6	5.2	4.9	4.9	5.2	4.6	4.2	3.9
32.0									3.5				3.3	4.3	5.0	5.4		4.0	5.2	5.1	4.9	3.7	4.8	4.4	4.1	3.8
34.0													3.2	3.8				4.0	4.8	4.9		3.7	4.3	4.0	3.8	
36.0																		3.0	3.7				3.9	4.0	3.7	
38.0																			2.7				2.9	3.7	3.7	
40.0																										2.8
(°)	65-84	64-84	66-84	67-84	69-84	65-84	66-84	66-84	66-84	69-84	65-84	65-84	65-84	67-84	69-84	66-84	66-84	65-84	65-84	69-84	66-84	66-84	66-84	66-84	66-84	69-84
標準フック	25t										7.8t															
フック質量	450kg										300kg															
標準巻掛本数	2										1															

注) カウンタウエイト35t、アウトリガ張出幅 7.0m

F I 性能

5.9.2mブーム+1.85m+フルオートラフィングジブ

単位：t

ジブ長さ(m) 作業半径(m)	8.5					11.6					14.7					17.8					20.9						
	オフセット					オフセット					オフセット					オフセット					オフセット						
	5°	15°	30°	45°	60°	5°	15°	30°	45°	60°	5°	15°	30°	45°	60°	5°	15°	30°	45°	60°	5°	15°	30°	45°	60°		
11.0	9.6																										
12.0	9.6	9.4				7.5																					
14.0	9.0	8.7	8.3			7.5	7.5				6.5					5.7											
16.0	8.4	8.3	7.7	7.5		7.5	7.4				6.5	6.5				5.7								5.0			
18.0	8.1	7.8	7.3	7.1	7.0	7.2	6.9	6.5			6.5	6.3				5.7	5.7							5.0			
20.0	7.5	7.3	6.9	6.7	6.6	7.0	6.5	6.1	5.9		6.3	6.0	5.5			5.7	5.5							5.0	5.0		
22.0	7.1	6.8	6.6	6.3	6.3	6.5	6.2	5.8	5.6	5.5	5.9	5.6	5.2	5.0		5.5	5.2	4.8						5.0	4.8		
24.0	6.6	6.4	6.2	6.0	6.0	6.1	5.9	5.5	5.3	5.3	5.7	5.3	5.0	4.8	4.7	5.2	4.9	4.6						4.8	4.5	4.2	
26.0	5.2	5.8	5.8	5.7	5.7	5.8	5.6	5.2	5.0	5.0	5.4	5.1	4.8	4.6	4.5	5.0	4.7	4.4	4.2					4.6	4.3	4.0	
28.0		4.2	4.9	5.3		4.7	5.2	5.0	4.8	4.8	5.1	4.8	4.5	4.4	4.3	4.8	4.4	4.2	4.0	3.9	4.3	4.1	3.8	3.6			
30.0				3.8			4.0	4.8	4.6		4.0	4.6	4.3	4.2	4.2	4.5	4.2	4.0	3.8	3.8	4.2	3.9	3.6	3.5			
32.0								3.6	4.1			3.6	4.1	4.0	4.0		4.0	3.8	3.7	3.6	3.9	3.7	3.5	3.3	3.3		
34.0													3.4	3.8				3.6	3.5	3.5		3.5	3.3	3.2	3.2		
36.0																		3.2	3.3				3.2	3.1	3.1		
38.0																				2.9				3.0	3.0	3.0	
40.0																										2.8	
(°)	67-84	66-84	67-84	66-84	70-84	67-84	66-84	66-84	67-84	70-84	66-84	66-84	67-84	68-84	70-84	67-84	68-84	67-84	67-84	70-84	67-84	68-84	67-84	68-84	68-84	70-84	
標準フック	25t										7.8t																
フック質量	450kg										300kg																
標準巻掛本数	2										1																

注) カウンタウエイト35t、アウトリガ張出幅 7.0m

F I 性能

6.3.4mブーム+1.85m+フルオートラフィングジブ

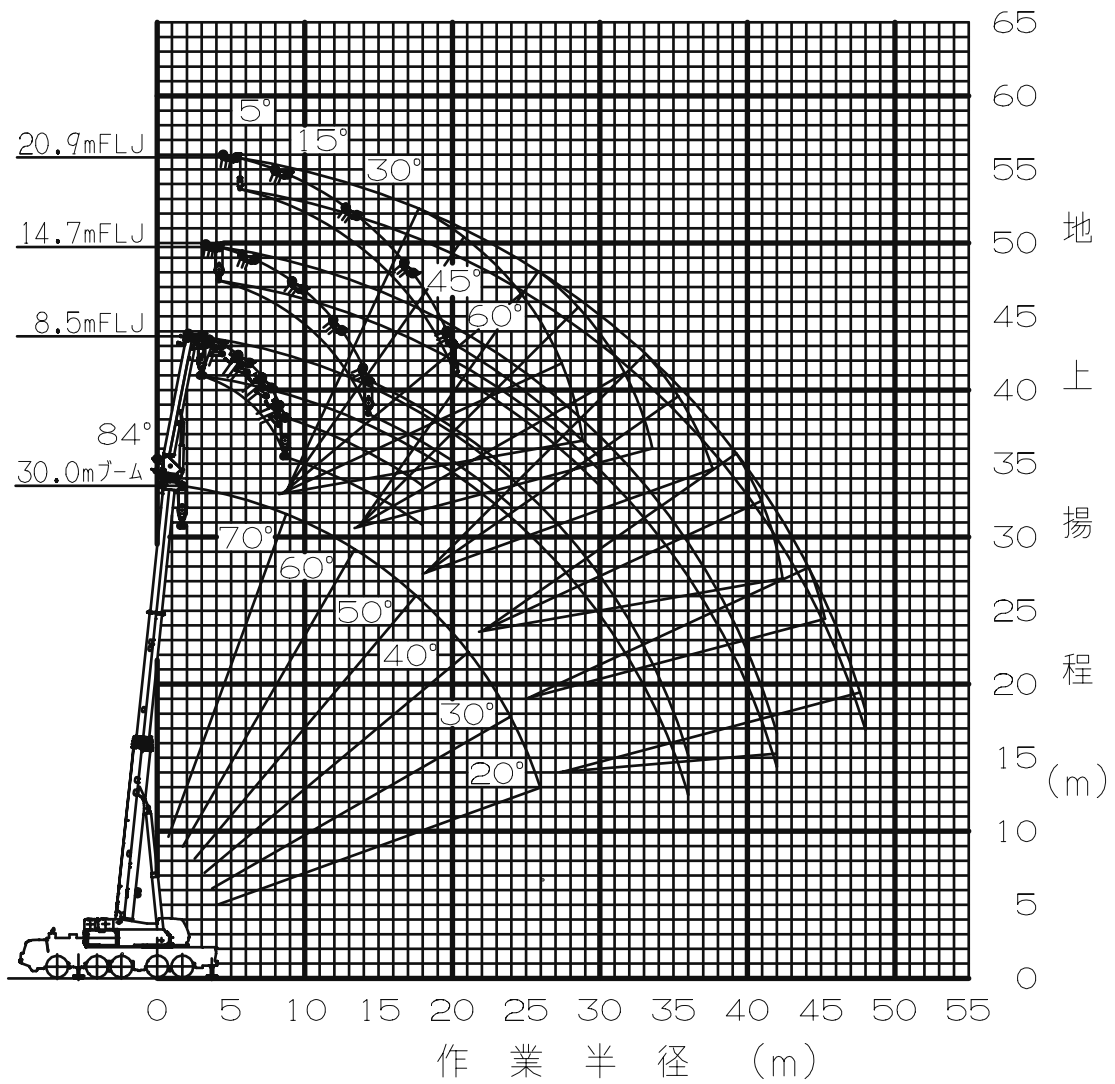
単位：t

ジブ長さ(m) 作業半径(m)	8.5					11.6					14.7					17.8					20.9						
	オフセット					オフセット					オフセット					オフセット					オフセット						
	5°	15°	30°	45°	60°	5°	15°	30°	45°	60°	5°	15°	30°	45°	60°	5°	15°	30°	45°	60°	5°	15°	30°	45°	60°		
14.0	7.0	7.0				6.1					5.4																
16.0	6.8	6.6	6.3			6.1	6.0				5.4					4.7											
18.0	6.3	6.1	5.9	5.7		5.9	5.7	5.3			5.4	5.2				4.7								4.2			
20.0	6.0	5.8	5.5	5.3	5.3	5.5	5.3	5.0	4.8		5.2	4.9				4.7	4.5							4.2			
22.0	5.6	5.4	5.1	5.0	5.0	5.2	5.0	4.7	4.5	4.5	4.8	4.6	4.3			4.6	4.3							4.2	4.0		
24.0	5.3	5.1	4.8	4.7	4.7	4.9	4.7	4.4	4.3	4.2	4.5	4.3	4.1	3.9		4.3	4.0	3.8						4.0	3.7		
26.0	4.9	4.8	4.6	4.4	4.4	4.6	4.4	4.2	4.1	4.0	4.3	4.1	3.9	3.7	3.7	4.0	3.8	3.6						3.8	3.5	3.3	
28.0	4.3	4.5	4.3	4.2	4.2	4.3	4.1	3.9	3.9	3.8	4.0	3.8	3.6	3.5	3.5	3.8	3.6	3.4	3.3	3.2				3.6	3.4	3.1	
30.0			4.0	4.0			3.9	3.7	3.6	3.6	3.8	3.6	3.5	3.3	3.3	3.6	3.4	3.2	3.1	3.1	3.3	3.2	3.0	2.9			
32.0								3.5	3.4				3.4	3.3	3.2	3.2		3.2	3.0	2.9	2.9	3.2	3.0	2.8	2.7	2.7	
34.0														3.1	3.0	3.0			2.9	2.8	2.8		2.9	2.7	2.6	2.6	
36.0																		2.7	2.7	2.6				2.6	2.5	2.4	
38.0																				2.5					2.4	2.3	2.3
40.0																										2.2	2.2
(°)	67-84	68-84	67-84	68-84	70-84	68-84	68-84	68-84	69-84	70-84	68-84	68-84	68-84	68-84	70-84	69-84	68-84	68-84	68-84	70-84	68-84	69-84	69-84	69-84	69-84	70-84	
標準フック											7.8t																
フック質量											300kg																
標準巻掛本数											1																

注) カウンタウエイト35t、アウトリガ張出幅 7.0m

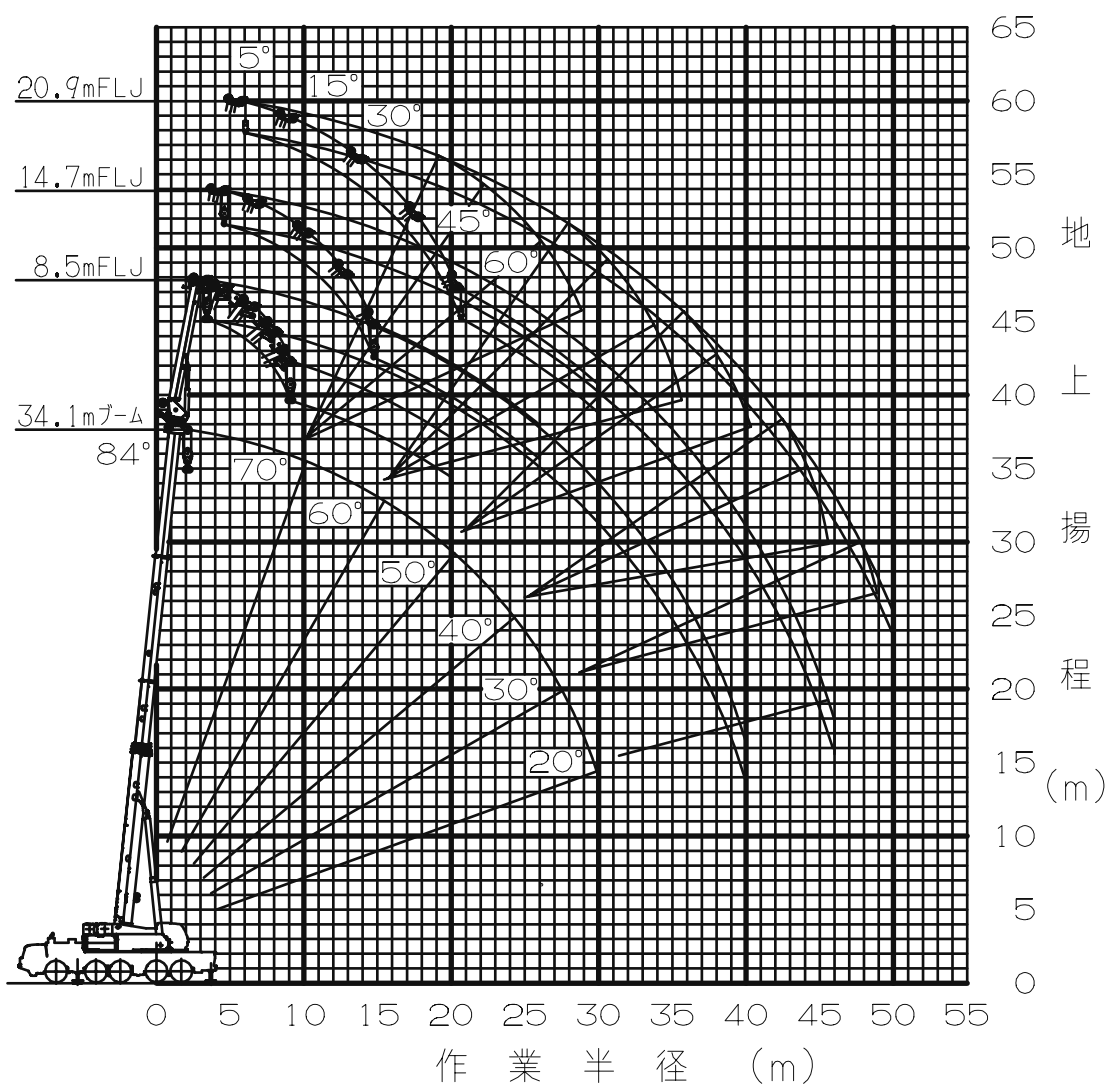
フルオートラフィングジブ 作業半径 - 揚程図

30.0mブーム + 1.85m + フルオートラフィングジブ



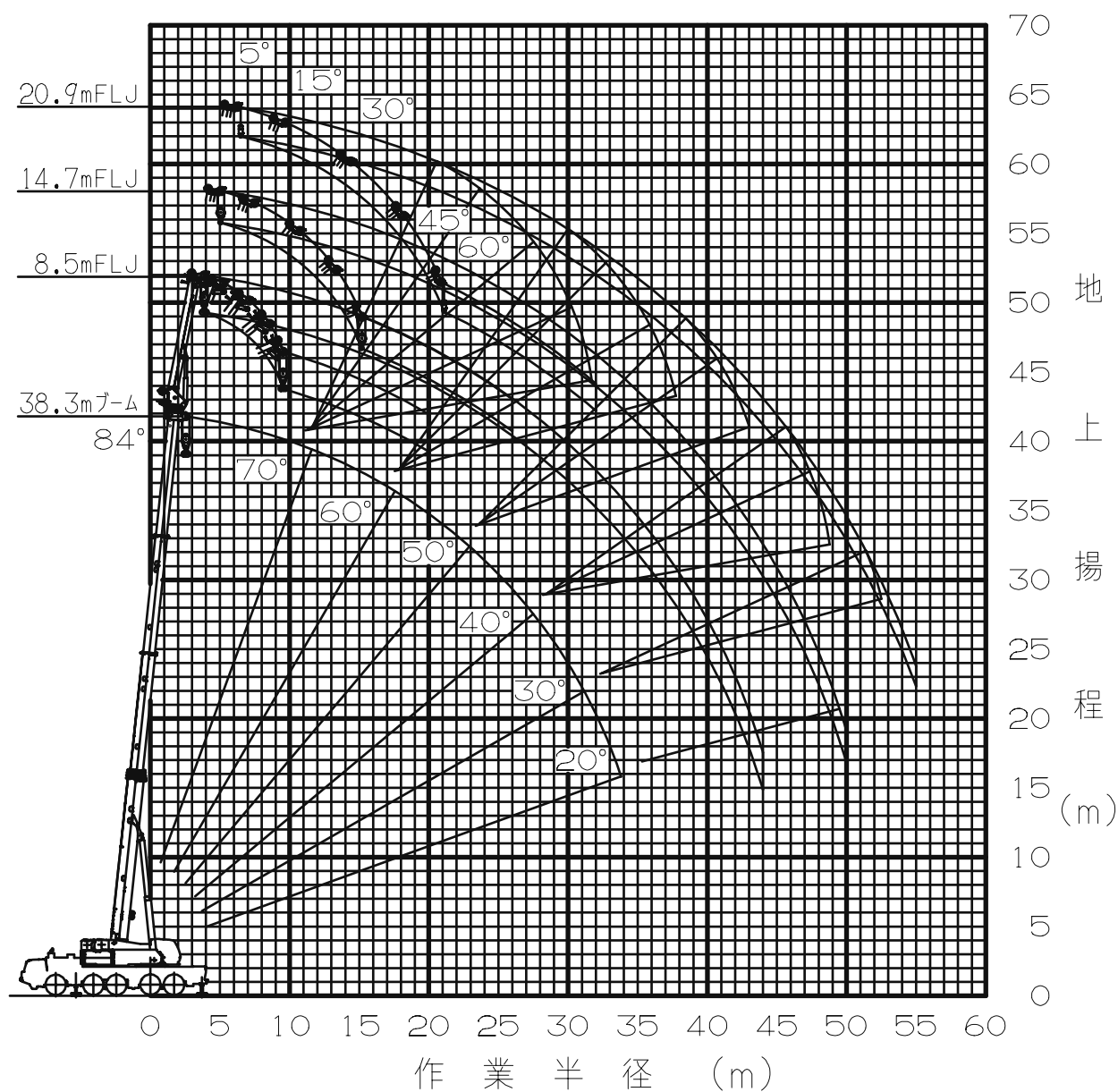
- (注) 1. 上図はブームおよびジブのたわみを含んでいません。
 2. F A性能の最大作業半径を図示しています。

34.1mブーム + 1.85m + フルオートラフィングジブ



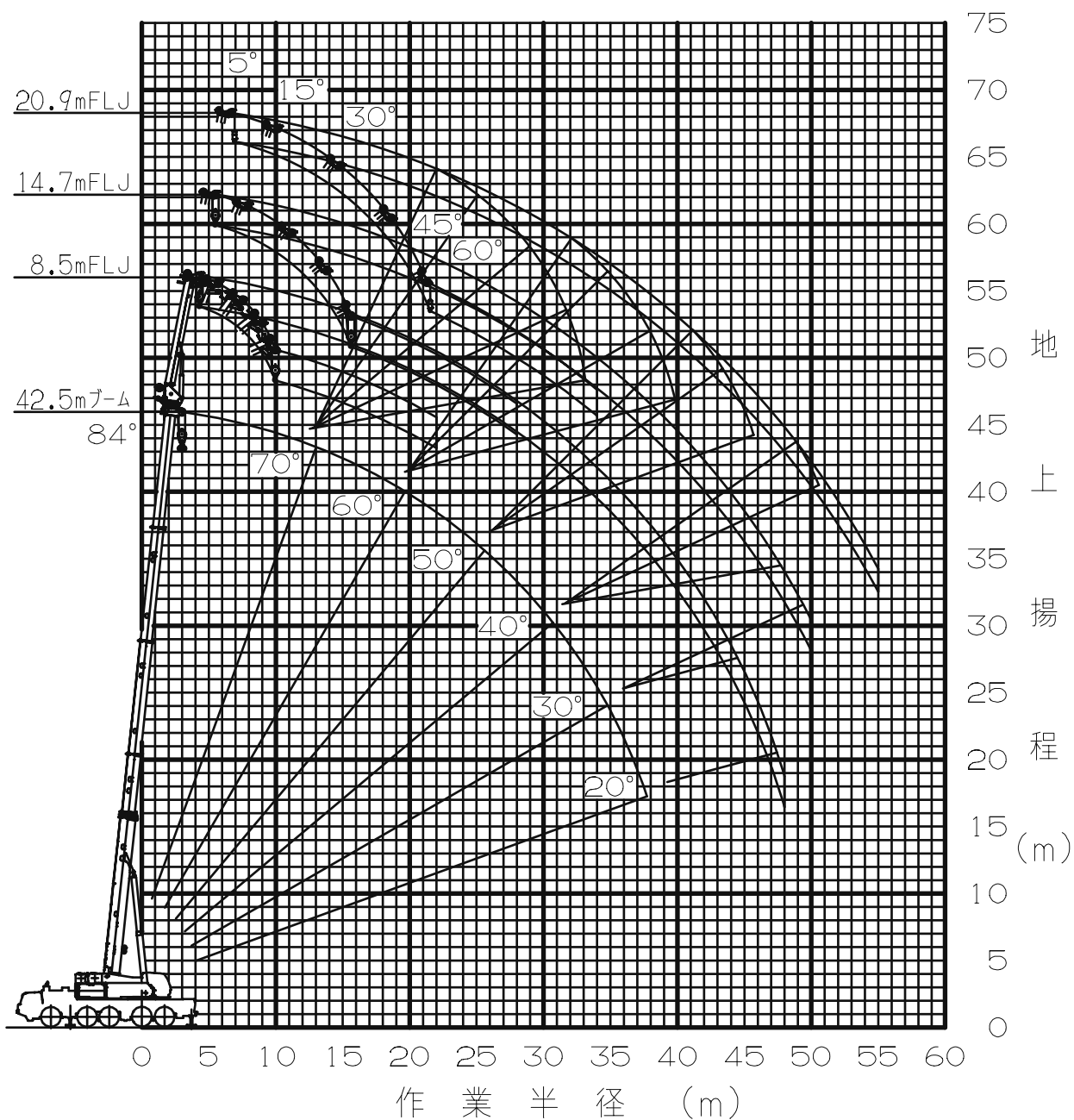
- (注) 1 . 上図はブームおよびジブのたわみを含んでいません。
2 . FA性能の最大作業半径を図示しています。

38.3mブーム + 1.85m + フルオートラフィングジブ



- (注) 1. 上図はブームおよびジブのたわみを含んでいません。
 2. FA性能の最大作業半径を図示しています。

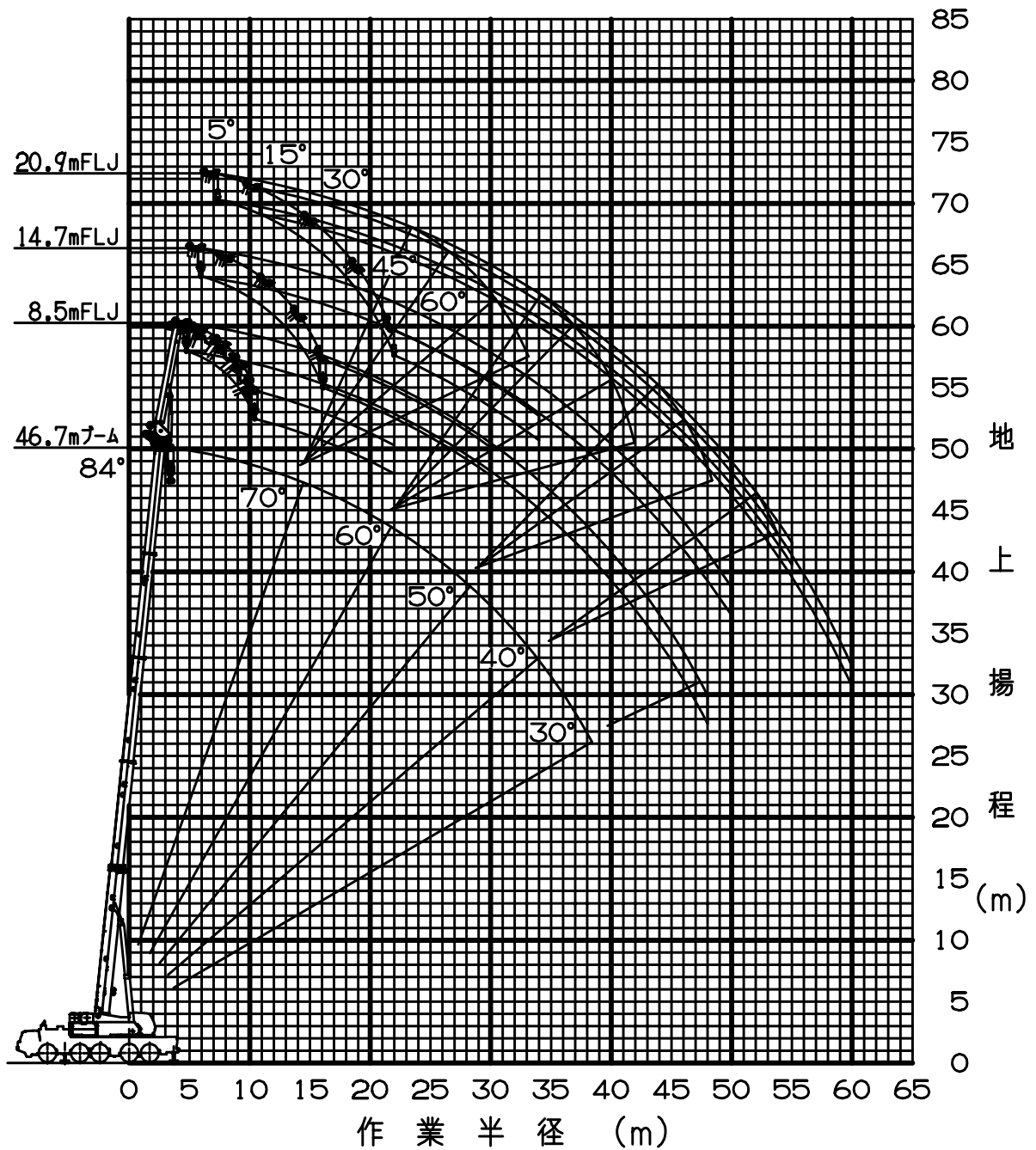
42.5mブーム + 1.85m + フルオートラフィングジブ



(注) 1. 上図はブームおよびジブのたわみを含んでいません。

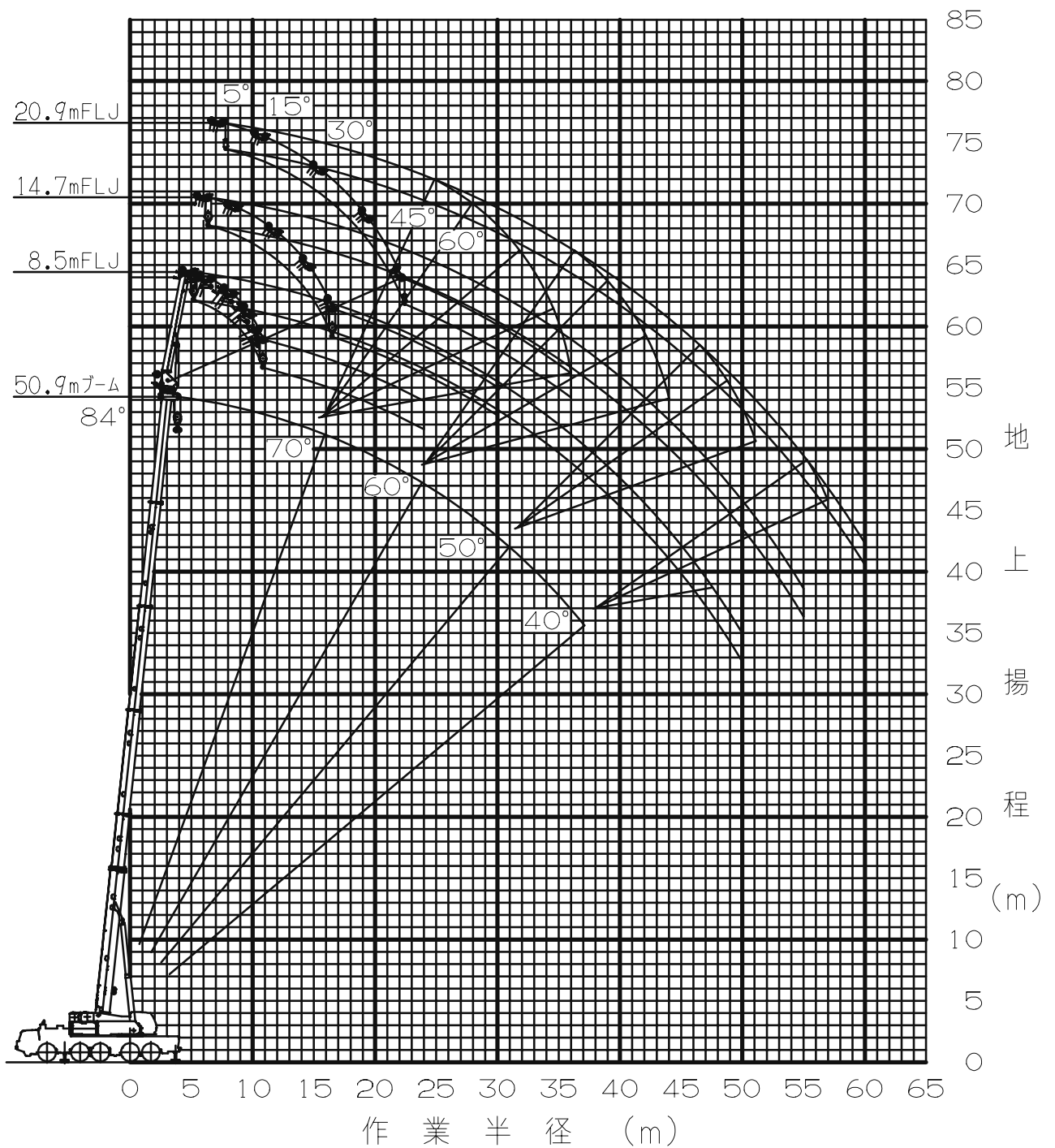
2. F A 性能の最大作業半径を図示しています。

46.7mブーム + 1.85m + フルオートラフィングジブ



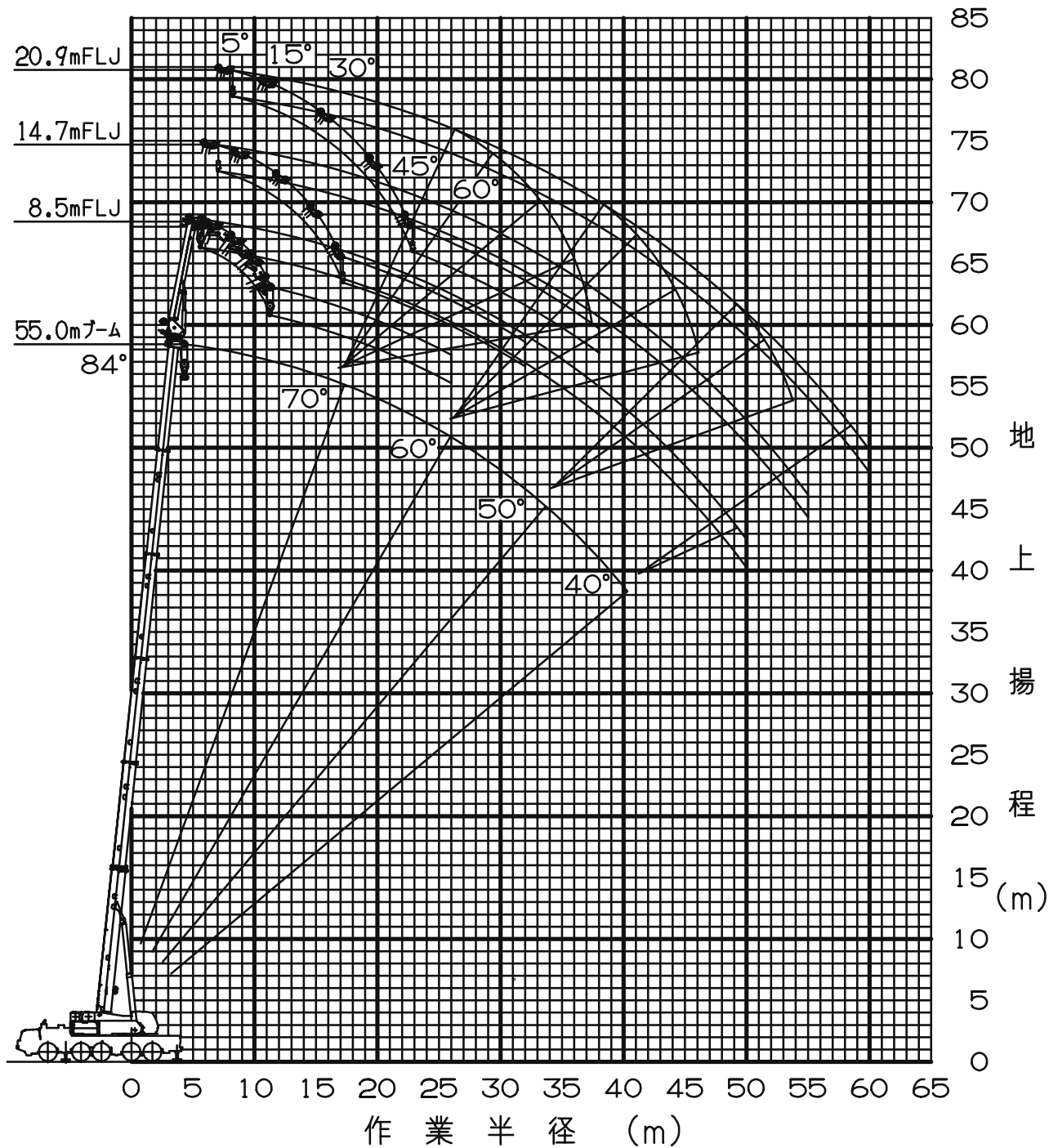
- (注) 1. 上図はブームおよびジブのたわみを含んでいません。
 2. F A性能の最大作業半径を図示しています。

50.9mブーム + 1.85m + フルオートラフィングジブ



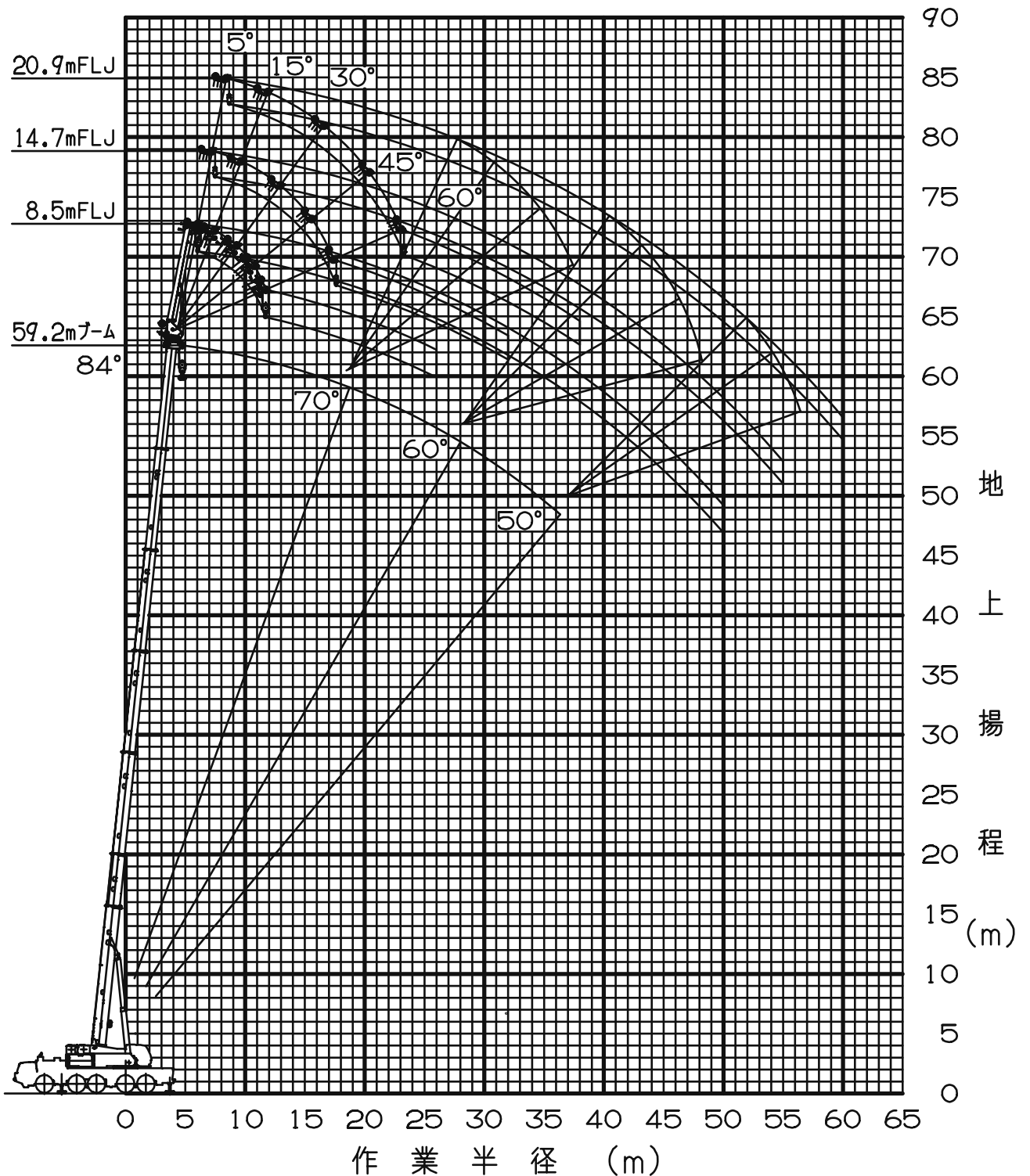
- (注) 1. 上図はブームおよびジブのたわみを含んでいません。
 2. FA性能の最大作業半径を図示しています。

55.0mブーム + 1.85m + フルオートラフィングジブ



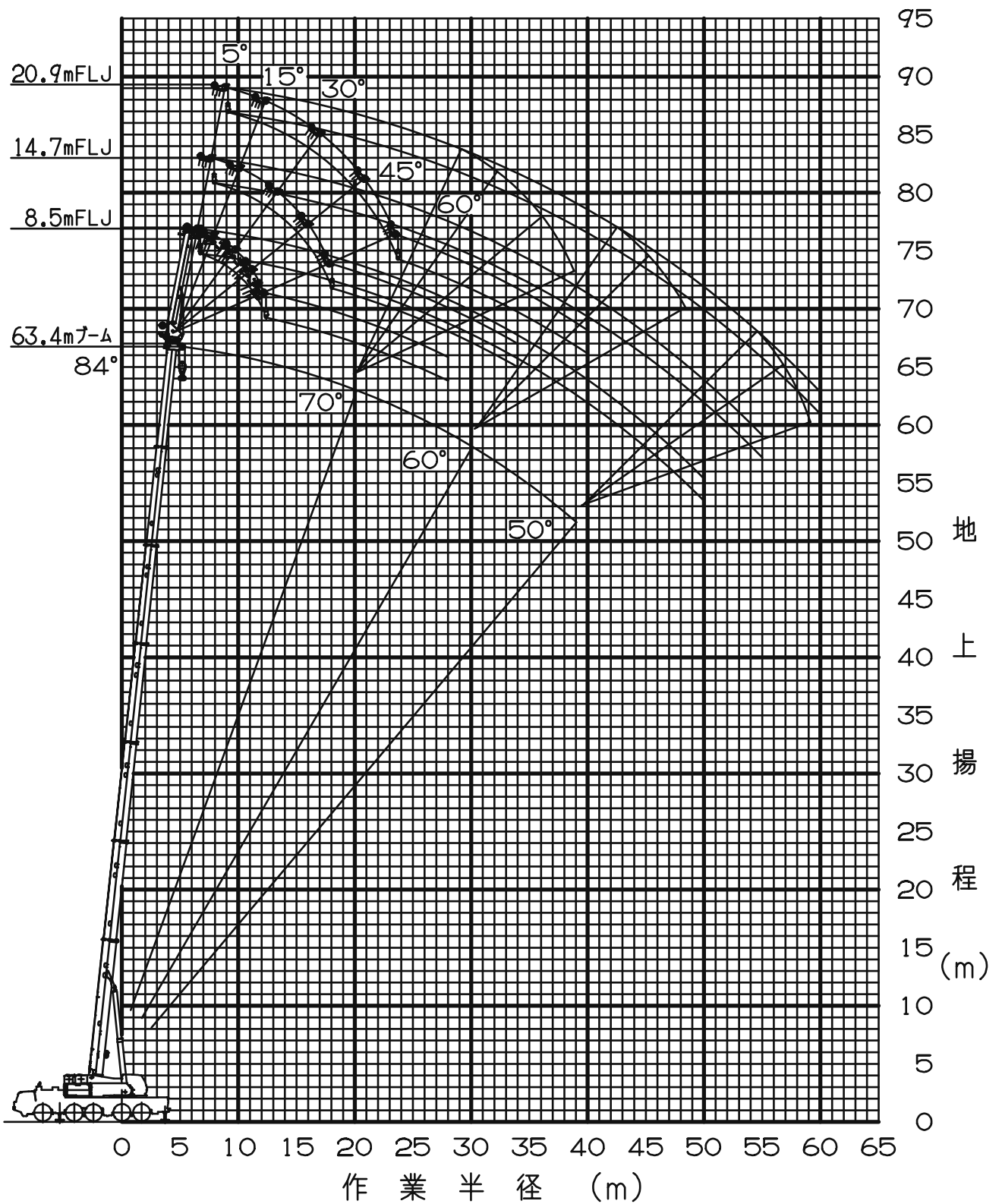
- (注) 1. 上図はブームおよびジブのたわみを含んでいません。
 2. FA性能の最大作業半径を図示しています。

59.2mブーム + 1.85m + フルオートラフィングジブ



- (注) 1. 上図はブームおよびジブのたわみを含んでいません。
2. FA性能の最大作業半径を図示しています。

63.4mブーム + 1.85m + フルオートラフィングジブ



- (注) 1. 上図はブームおよびジブのたわみを含んでいません。
2. FA性能の最大作業半径を図示しています。