

タダノ オールテレーンクレーン  
AR - 1600M 型  
仕 様 書

キャリア FAUN RTF 160 - 5

「フルオートラフティングジブ」及び「ラフティングジブ」は特別仕様です。  
特別仕様ジブの詳細については、それぞれ別冊の仕様書をご覧ください。

株式会社 タダノ

## 2. ブーム定格総荷重表

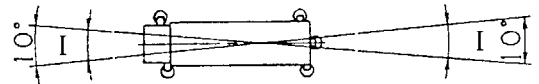
1. 定格総荷重は、アウトリガを水平堅土上に設置したときの値で、太線より上側はクレーンの強度に基づき、下側は、クレーンの安定に基づいています。
2. 定格総荷重は、つり具質量とフック質量（160tアタッチメント付フック：2,700 kg、110tフック：2,100 kg、65tフック：940 kg、25tフック：730 kg、9.4tフック：430 kg）を含んだ値を示します。
3. 定格総荷重は、ブームのたわみを含んだ実際の作業半径に基づいています。
4. 定格総荷重表の性能区分A～Iは、下表のとおりです。

アウトリガ張出幅 \ 吊钩重量	50 t	44 t	34 t	25 t	0 t
8.8 m	A (C)	A (D)	C (E)	D (F)	G (H)
8.0 m	A (C)	B (D)	D (E)	E (F)	G (H)
6.8 m	C (C)	D (D)	E (E)	F (F)	H (H)
5.6 m	—	—	F (F)	G (G)	H (H)
2.7 m	—	—	—	—	I (I)

- ・リヤジャッキ不使用の場合は（ ）内の性能区分となります。

このときの最大定格総荷重は50 tです。

- ・I性能は13.5 mブームのみとし、作業領域は図のようになります。



5. 各ブーム長さにおけるフックのワイヤロープ標準巻掛本数は、下表のとおりです。なおロープ1本当りの荷重は、主巻・補巻ともに 92.1 kN { 9.4 t } 以下です。

ブーム長さ	13.5m	18.1m	22.6m	31.8m	40.9m	45.4m	50.0m	シングルトップ
巻掛本数	(20)12	(13)12	12	7	6	5	4	1

（ ）内の20本掛はアタッチメント及びシングルトップを使用し、13本掛はシングルトップを使用して下さい。

6. 定格総荷重は、2段ブーム固定ピンを使用したときの値です。  
2段ブーム固定ピンを使用していないとき、ブーム長さに対する最大定格総荷重は、下表のように制限されます。

ブーム長さ	13.5mを越え18.1mまで	18.1mを越え50.0mまで
最大定格総荷重	58 t	26 t

7. シングルトップの定格総荷重は、ブームの定格総荷重よりブームに取り付けられているフックの質量を差し引いた値とし、かつ限度は 9.4 t です。
8. 瞬間最大風速が 10 m / s 以上の風速では、クレーン作業を中止してください。
9. 定格総荷重表中の は、無負荷時のブーム起伏角度範囲です。

## A性能

単位 ( t )

作業半径	ブーム長さ (m)						
	13.5	18.1	22.6	31.8	40.9	45.4	50.0
3.2 m	160.0	110.0	100.0				
3.5 m	151.7	110.0	100.0				
4.0 m	139.6	110.0	100.0				
4.5 m	129.3	110.0	100.0				
5.0 m	118.8	110.0	100.0				
6.0 m	100.6	97.0	90.0	65.0			
7.0 m	86.9	86.1	81.4	65.0	50.0		
8.0 m	76.2	76.5	71.8	59.6	50.0	42.0	
9.0 m	67.6	67.4	65.9	54.5	47.3	42.0	30.0
10.0 m	62.0	60.2	58.8	50.4	44.5	38.8	30.0
11.0 m	51.4	54.2	52.8	46.9	41.8	36.6	30.0
12.0 m		49.4	47.3	43.3	38.5	34.5	30.0
14.0 m		40.7	38.7	37.2	32.6	30.2	26.4
16.0 m		23.9	32.3	31.6	28.5	26.5	23.3
18.0 m			27.8	27.6	25.0	23.1	20.7
20.0 m			20.2	24.1	21.8	20.7	18.4
22.0 m				20.2	19.1	18.2	16.6
24.0 m				17.1	17.0	16.4	14.8
26.0 m				14.6	15.1	14.7	13.3
28.0 m				12.6	13.2	13.1	12.0
30.0 m					11.4	11.6	10.8
32.0 m					9.9	10.2	9.6
34.0 m					8.8	8.9	8.6
36.0 m					7.7	7.8	7.6
38.0 m					6.5	6.7	6.7
40.0 m						5.9	6.0
42.0 m						5.1	5.2
44.0 m							4.5
46.0 m							3.9
47.0 m							3.6
(°)	0~83	0~83	0~83	10~83	11~83	12~83	12~83

## B 性能

単位 ( t )

作業半径	ブーム長さ (m)						
	13.5	18.1	22.6	31.8	40.9	45.4	50.0
3.2 m	160.0	110.0	100.0				
3.5 m	151.7	110.0	100.0				
4.0 m	139.6	110.0	100.0				
4.5 m	129.3	110.0	100.0				
5.0 m	118.8	110.0	100.0				
6.0 m	100.6	97.0	90.0	65.0			
7.0 m	86.9	86.1	81.4	65.0	50.0		
8.0 m	76.2	76.5	71.8	59.6	50.0	42.0	
9.0 m	67.6	67.4	65.9	54.5	47.3	42.0	30.0
10.0 m	62.0	60.2	58.8	50.4	44.5	38.8	30.0
11.0 m	51.4	54.2	52.8	46.9	41.8	36.6	30.0
12.0 m		49.4	47.3	43.3	38.5	34.5	30.0
14.0 m		40.7	38.7	37.2	32.6	30.2	26.4
16.0 m		23.9	32.3	31.6	28.5	26.5	23.3
18.0 m			26.1	27.6	25.0	23.1	20.7
20.0 m			20.2	23.3	21.8	20.7	18.4
22.0 m				19.5	19.1	18.2	16.6
24.0 m				16.5	17.0	16.4	14.8
26.0 m				14.1	14.9	14.7	13.3
28.0 m				12.0	12.8	13.1	12.0
30.0 m					11.1	11.4	10.8
32.0 m					9.4	9.8	9.6
34.0 m					8.0	8.3	8.6
36.0 m					6.8	7.1	7.4
38.0 m					5.7	6.0	6.2
40.0 m						5.0	5.2
42.0 m						4.2	4.4
44.0 m							3.6
46.0 m							2.9
47.0 m							2.6
( ° )	0~83	0~83	0~83	10~83	11~83	13~83	13~83

## C 性能

単位 ( t )

作業半径	ブーム長さ (m)						
	13.5	18.1	22.6	31.8	40.9	45.4	50.0
3.2 m	160.0	110.0	100.0				
3.5 m	151.7	110.0	100.0				
4.0 m	139.6	110.0	100.0				
4.5 m	129.3	110.0	100.0				
5.0 m	118.8	110.0	100.0				
6.0 m	100.6	97.0	90.0	65.0			
7.0 m	86.9	85.8	81.4	65.0	50.0		
8.0 m	74.6	73.5	71.8	59.6	50.0	42.0	
9.0 m	65.1	64.0	63.2	54.5	47.3	42.0	30.0
10.0 m	57.6	56.4	55.6	50.4	44.5	38.8	30.0
11.0 m	51.4	50.2	49.3	46.9	41.8	36.6	30.0
12.0 m		45.0	44.1	43.3	38.5	34.5	30.0
14.0 m		36.8	36.0	37.2	32.6	30.2	26.4
16.0 m		23.9	27.8	30.1	28.5	26.5	23.3
18.0 m			22.0	24.1	25.0	23.1	20.7
20.0 m			17.8	19.7	20.6	20.7	18.4
22.0 m				16.3	17.2	17.5	16.6
24.0 m				13.5	14.4	14.8	14.8
26.0 m				11.3	12.2	12.5	12.8
28.0 m				9.5	10.3	10.6	10.9
30.0 m					8.7	9.1	9.3
32.0 m					7.4	7.7	8.0
34.0 m					6.3	6.5	6.8
36.0 m					5.3	5.5	5.8
38.0 m					4.5	4.7	4.9
40.0 m						3.9	4.1
42.0 m						3.3	3.4
44.0 m							2.8
46.0 m							2.1
47.0 m							1.8
( ° )	0~83	0~83	0~83	10~83	11~83	13~83	13~83

## D性能

単位 ( t )

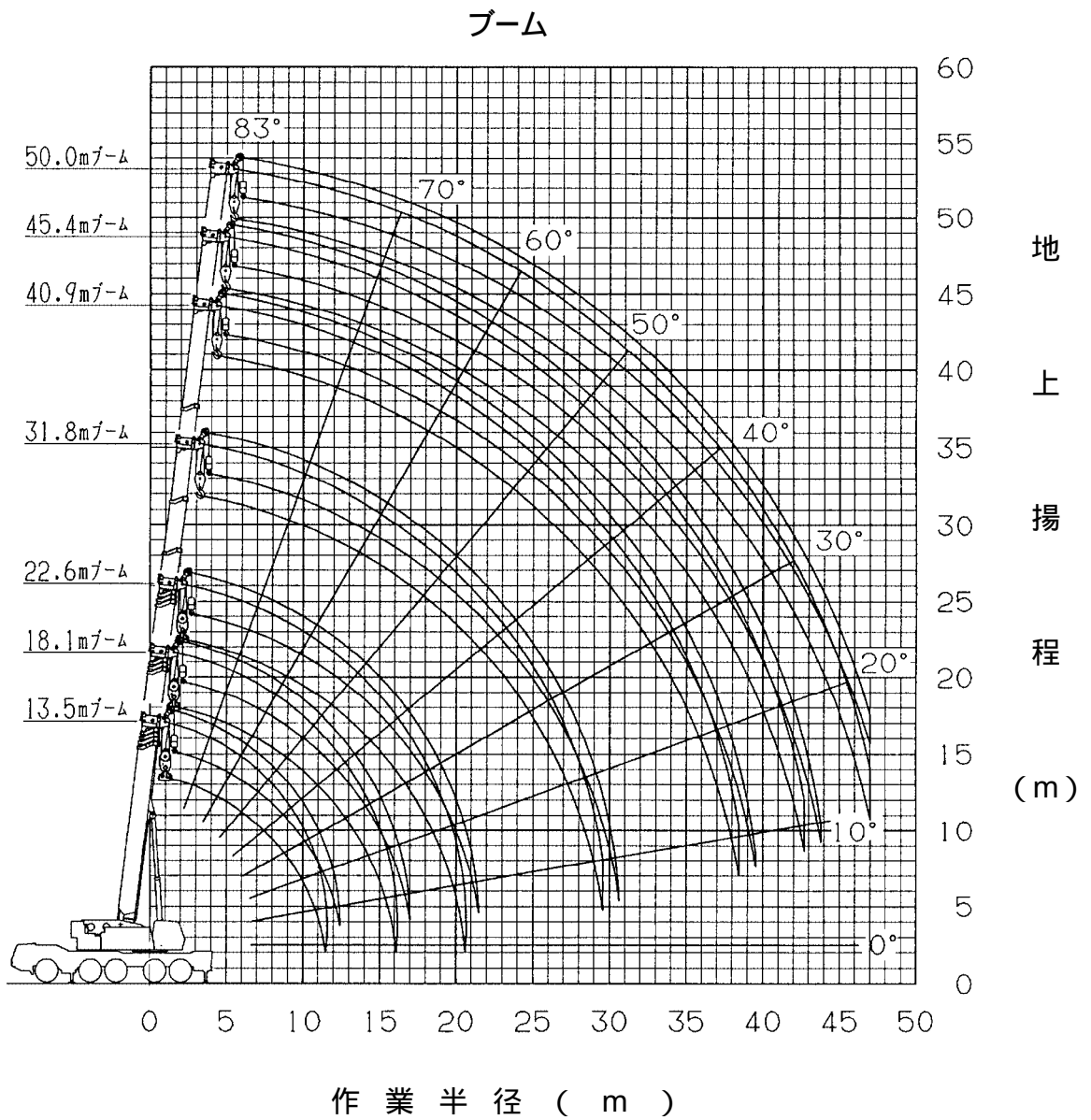
作業半径	ブーム長さ (m)						
	13.5	18.1	22.6	31.8	40.9	45.4	50.0
3.2 m	160.0	110.0	100.0				
3.5 m	150.0	110.0	100.0				
4.0 m	134.3	110.0	100.0				
4.5 m	121.4	110.0	100.0				
5.0 m	110.6	109.7	100.0				
6.0 m	93.6	92.7	90.0	65.0			
7.0 m	80.7	79.8	79.1	65.0	50.0		
8.0 m	70.7	69.7	68.9	59.6	50.0	42.0	
9.0 m	61.8	60.6	59.8	54.5	47.3	42.0	30.0
10.0 m	54.5	53.4	52.5	50.4	44.5	38.8	30.0
11.0 m	47.7	46.1	45.0	46.9	41.8	36.6	30.0
12.0 m		39.8	38.7	41.0	38.5	34.5	30.0
14.0 m		30.6	29.6	31.7	32.6	30.2	26.4
16.0 m		23.9	22.7	24.9	26.0	26.4	23.3
18.0 m			17.6	19.7	20.7	21.1	20.7
20.0 m			13.9	15.9	16.8	17.2	17.5
22.0 m				12.9	13.8	14.1	14.5
24.0 m				10.5	11.4	11.7	12.0
26.0 m				8.6	9.4	9.7	10.0
28.0 m				7.0	7.8	8.1	8.4
30.0 m					6.4	6.7	7.0
32.0 m					5.2	5.5	5.8
34.0 m					4.2	4.5	4.8
36.0 m					3.4	3.6	3.9
38.0 m					2.7	2.9	3.1
40.0 m						2.2	2.4
( ° )	0~83	0~83	0~83	10~83	12~83	19~83	34~83

## E 性能

単位 ( t )

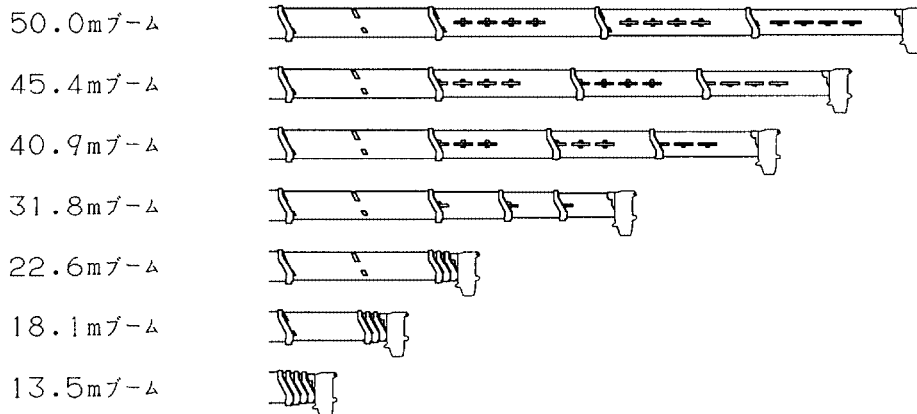
作業半径	ブーム長さ (m)						
	13.5	18.1	22.6	31.8	40.9	45.4	50.0
3.2 m	160.0	110.0	100.0				
3.5 m	150.0	110.0	100.0				
4.0 m	134.3	110.0	100.0				
4.5 m	121.4	110.0	100.0				
5.0 m	110.6	109.7	100.0				
6.0 m	93.6	92.7	90.0	65.0			
7.0 m	80.7	79.8	79.1	65.0	50.0		
8.0 m	70.7	69.7	68.9	59.6	50.0	42.0	
9.0 m	60.4	58.7	57.6	54.5	47.3	42.0	30.0
10.0 m	50.5	48.9	47.8	50.2	44.5	38.8	30.0
11.0 m	43.1	41.5	40.4	42.8	41.8	36.6	30.0
12.0 m		35.7	34.7	36.9	37.9	34.5	30.0
14.0 m		27.3	26.2	28.3	29.3	29.7	26.4
16.0 m		21.5	20.4	22.4	23.3	23.7	23.3
18.0 m			16.1	18.0	18.9	19.2	19.6
20.0 m			12.8	14.6	15.5	15.8	16.2
22.0 m				12.0	12.8	13.2	13.5
24.0 m				9.6	10.7	11.0	11.3
26.0 m				7.7	8.7	9.1	9.4
28.0 m				6.0	7.0	7.4	7.7
30.0 m					5.5	5.9	6.2
32.0 m					4.3	4.7	5.0
34.0 m					3.3	3.6	3.9
36.0 m					2.4	2.7	3.0
38.0 m						1.8	2.1
( ° )	0~83	0~83	0~83	10~83	18~83	25~83	34~83

### 3. 作業半径 - 揚程図



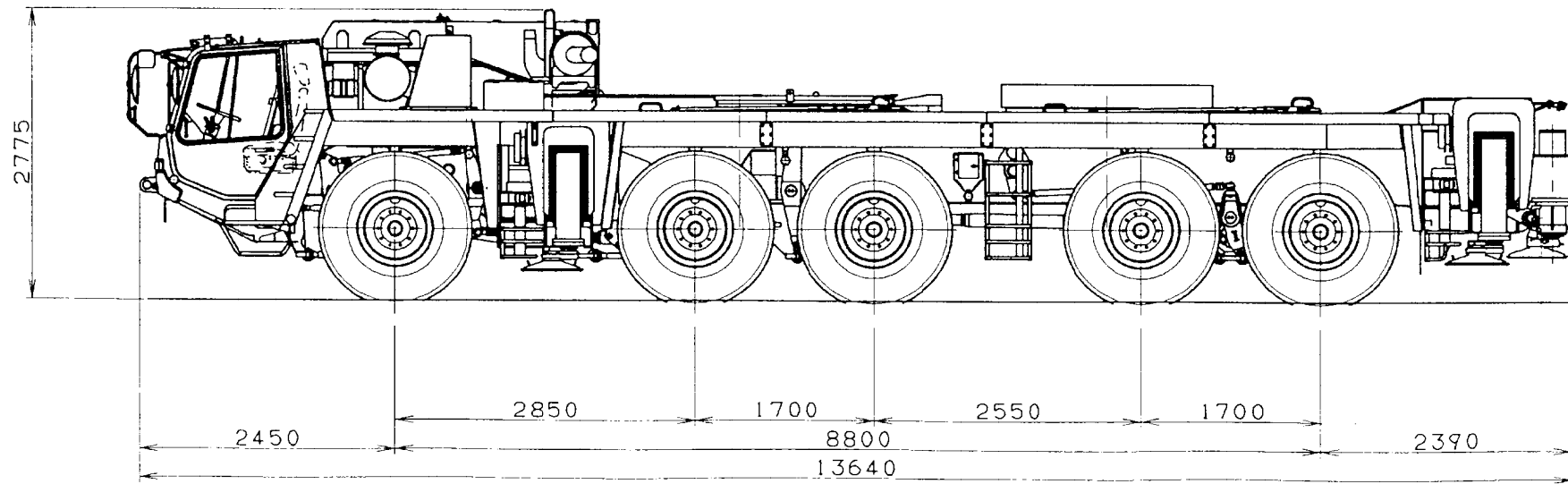
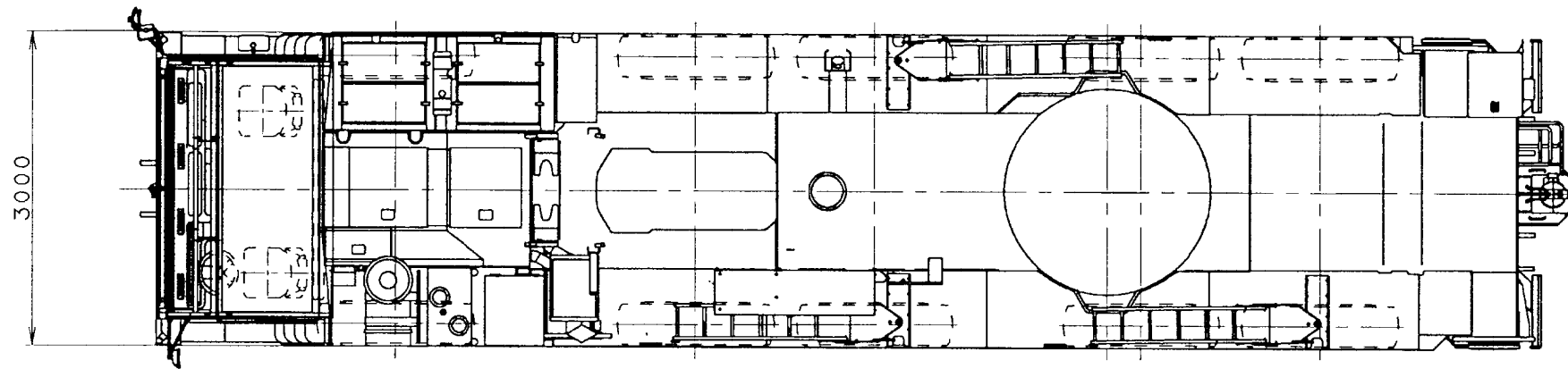
(注) 1. 上図はブームのたわみを含んでいません。 また、A性能の場合を示します。

2. 各ブーム長さのブーム伸長状態は次のとおりです。





4. 外観図〔公道走行状態〕



AR-1600M-1-MB-15

〔 構 内 走 行 状 態 〕

