

タダノ オールテレーンクレーン
GA - 1000N 型
(6段ブーム)
仕 様 書

キャリア FAUN RTF 101 - 4
スペック番号 GA-1000N-1-90101

株式会社 タダノ

管理番号 JA - 02

2. 定格総荷重表

[ブーム]

A性能

{

 カウンタウエイト 21 t
 アウトリガ張出幅 7.2 m

}

単位：t

性能番号	1	2	3	4	5	6	7	8	9	10	11
ブーム長さ	11.7m	15.4m	19.2m	22.9m	26.7m	30.4m	34.2m	37.9m	41.7m	45.4m	49.2m
作業半径 (m)											
2.8	100.0	31.3	23.4	25.9							
3.0	96.2	30.5	22.6	25.2							
3.5	86.7	28.8	21.0	23.5							
4.0	75.5	27.2	19.6	22.1	22.5						
4.5	66.7	25.7	18.4	20.8	20.9	22.5					
5.0	59.6	24.5	17.3	19.7	19.6	21.5					
6.0	48.7	22.3	15.4	17.7	17.3	19.1	18.6				
7.0	40.8	20.5	13.9	16.1	15.5	17.2	18.6	16.2	14.4		
8.0	34.8	19.0	12.7	14.8	14.0	15.7	16.8	16.2	14.4	13.3	
9.0	30.1	17.7	11.6	13.6	12.8	14.3	15.3	16.2	14.4	13.3	12.5
10.0		16.7	10.7	12.6	11.7	13.2	13.9	15.2	14.4	13.3	12.5
12.0		15.1	9.3	11.0	10.0	11.3	11.6	12.9	12.8	13.3	12.5
14.0			8.2	9.8	8.6	9.9	10.0	11.1	10.9	11.9	12.5
16.0			7.3	8.8	7.6	8.8	8.6	9.7	9.4	10.3	11.0
18.0				8.0	6.8	7.8	7.6	8.5	8.2	9.0	9.7
20.0				7.4	6.1	7.1	6.7	7.6	7.2	8.0	8.6
22.0					5.5	6.4	6.0	6.8	6.4	7.1	7.7
24.0					5.1	5.9	5.4	6.1	5.7	6.4	7.0
26.0						5.5	4.9	5.6	5.1	5.8	5.9
28.0						5.1	4.4	5.1	4.6	5.2	5.0
30.0							4.0	4.7	4.1	4.7	4.3
32.0								4.3	3.8	4.0	3.7
34.0								4.0	3.4	3.5	3.1
36.0									3.1	3.0	2.6
38.0									2.8	2.6	2.2
40.0										2.2	1.8
42.0										1.9	1.5
44.0											1.2
46.0											1.0
ピン無最大荷重	42.0	31.3	23.4	25.9	22.5	22.5	18.6	16.2	14.4	13.3	12.5
(°)	0~81.5	0~81.5	0~81.5	0~81.5	0~81.5	0~81.5	0~81.5	0~81.5	0~81.5	0~81.5	0~81.5
各ブーム段の伸長状態 (%)											
2段目ブーム	0	0	0	0	0	0	0	0	0	47	93
3段目ブーム	0	0	0	0	0	0	0	47	93	93	93
4段目ブーム	0	0	0	0	0	47	93	93	93	93	93
5段目ブーム	0	0	0	47	93	93	93	93	93	93	93
6段目ブーム	0	47	93	93	93	93	93	93	93	93	93
ワイヤ掛数	13	4	4	4	4	4	4	4	4	4	4

[ブーム]

A性能

カウンタウエイト 21 t
アウトリガ張出幅 7.2 m

単位: t

性能番号	12	13	14	15	16	17	18	19	20	21	22	23	24	25	26	27	28
ブーム長さ	19.2m	22.9m	26.7m	30.4m	34.2m	37.9m	41.7m	41.7m	45.4m	52.0m	15.4m	19.2m	22.9m	26.7m	22.9m	26.7m	30.4m
作業半径 (m)																	
2.8	32.0	32.0									70.0	64.0	53.3		35.0		
3.0	32.0	32.0									70.0	64.0	53.3		35.0		
3.5	32.0	32.0									70.0	64.0	53.3		35.0	35.0	
4.0	30.5	32.0	32.0								70.0	64.0	53.3	41.5	35.0	35.0	
4.5	29.1	31.7	32.0	29.0							67.2	64.0	52.5	41.5	35.0	35.0	32.1
5.0	27.8	30.4	32.0	29.0							60.0	59.9	49.3	41.5	35.0	35.0	32.1
6.0	25.5	28.1	30.2	29.0	24.9	20.6					49.1	49.0	43.8	38.0	35.0	35.0	32.1
7.0	23.6	26.1	28.2	29.0	24.9	20.6	19.1	16.5			41.2	41.1	39.4	33.9	35.0	35.0	31.6
8.0	21.9	24.4	26.5	28.2	24.9	20.6	19.1	16.5	15.0		35.2	35.0	35.4	30.6	35.0	35.0	28.5
9.0	20.5	22.9	24.9	26.7	24.3	20.6	19.1	16.5	15.0		30.4	30.3	30.7	27.8	32.2	31.9	25.9
10.0	19.3	21.6	23.6	25.3	22.2	20.6	19.1	16.5	15.0	9.7	26.6	26.5	26.8	25.4	28.4	28.0	23.7
12.0	17.3	19.4	21.3	22.8	18.9	17.5	16.6	14.6	15.0	9.7	20.5	20.4	20.7	20.4	22.4	22.0	20.1
14.0	15.9	17.7	18.1	17.7	16.3	15.0	14.2	12.5	13.5	9.7		15.4	15.7	15.4	17.2	16.9	16.4
16.0	14.3	14.6	14.5	14.1	13.6	13.1	12.4	10.9	11.8	9.7		12.0	12.3	11.9	13.7	13.4	12.9
18.0		12.0	11.9	11.5	11.1	11.0	10.8	9.5	10.4	8.9			9.7	9.4	11.1	10.8	10.4
20.0		10.0	9.9	9.5	9.1	9.1	9.2	8.4	9.1	7.9			7.8	7.5	9.2	8.8	8.4
22.0			8.3	8.0	7.5	7.5	7.7	7.5	7.9	7.1				6.0		7.3	6.9
24.0			7.1	6.7	6.3	6.3	6.4	6.7	6.7	6.3				4.8		6.1	5.7
26.0				5.7	5.2	5.2	5.4	6.0	5.6	5.7							4.7
28.0				4.9	4.4	4.4	4.5	5.1	4.7	5.1							3.9
30.0					3.7	3.6	3.8	4.4	4.0	4.4							
32.0						3.0	3.2	3.7	3.4	3.8							
34.0						2.5	2.6	3.2	2.8	3.2							
36.0							2.2	2.7	2.4	2.7							
38.0								1.8	2.3	2.0	2.3						
40.0										1.6	1.9						
42.0										1.3	1.6						
44.0											1.3						
46.0											1.0						
ピン無最大荷重	32.0	32.0	32.0	29.0	24.9	20.6	19.1	16.5	15.0	9.7	36.0	34.0	33.0	26.0	33.0	32.0	26.0
(°)	0~81.5	0~81.5	0~81.5	0~81.5	0~81.5	0~81.5	0~81.5	0~81.5	0~81.5	18~81.5	0~81.5	0~81.5	0~81.5	0~81.5	0~81.5	0~81.5	0~81.5
各ブーム段の伸長状態 (%)																	
2段目ブーム	0	0	0	47	93	93	93	47	93	100	0	47	47	93	0	47	93
3段目ブーム	0	0	47	47	47	93	93	93	93	100	47	47	93	93	47	47	47
4段目ブーム	0	47	47	47	47	47	93	93	93	100	0	0	0	0	47	47	47
5段目ブーム	47	47	47	47	47	47	47	93	93	100	0	0	0	0	47	47	47
6段目ブーム	47	47	47	47	47	47	47	47	47	100	0	0	0	0	0	0	0
ワイヤ掛数	4	4	4	4	4	4	4	4	4	3	9	8	7	7	5	5	5

[ブーム]

B性能

カウンタウエイト 16 t
アウトリガ張出幅 7.2 m

単位：t

性能番号	1	2	3	4	5	6	7	8	9	10	11
ブーム長さ	11.7m	15.4m	19.2m	22.9m	26.7m	30.4m	34.2m	37.9m	41.7m	45.4m	49.2m
作業半径 (m)											
2.8	100.0	31.3	23.4	25.9							
3.0	96.2	30.5	22.6	25.2							
3.5	83.0	28.8	21.0	23.5							
4.0	72.3	27.2	19.6	22.1	22.5						
4.5	63.8	25.7	18.4	20.8	20.9	22.5					
5.0	56.9	24.5	17.3	19.7	19.6	21.5					
6.0	46.5	22.3	15.4	17.7	17.3	19.1	18.6				
7.0	38.8	20.5	13.9	16.1	15.5	17.2	18.6	16.2	14.4		
8.0	33.1	19.0	12.7	14.8	14.0	15.7	16.8	16.2	14.4	13.3	
9.0	28.5	17.7	11.6	13.6	12.8	14.3	15.3	16.2	14.4	13.3	12.5
10.0		16.7	10.7	12.6	11.7	13.2	13.9	15.2	14.4	13.3	12.5
12.0		15.1	9.3	11.0	10.0	11.3	11.6	12.9	12.8	13.3	12.5
14.0			8.2	9.8	8.6	9.9	10.0	11.1	10.9	11.9	12.5
16.0			7.3	8.8	7.6	8.8	8.6	9.7	9.4	10.3	11.0
18.0				8.0	6.8	7.8	7.6	8.5	8.2	9.0	9.7
20.0				7.4	6.1	7.1	6.7	7.6	7.2	8.0	8.4
22.0					5.5	6.4	6.0	6.8	6.4	7.1	6.9
24.0					5.1	5.9	5.4	6.1	5.7	6.2	5.8
26.0						5.5	4.9	5.6	5.1	5.2	4.9
28.0							5.1	4.4	4.9	4.4	4.1
30.0								4.0	4.2	4.0	3.4
32.0									3.7	3.4	2.8
34.0									3.2	2.9	2.3
36.0										2.5	1.9
38.0										2.1	1.5
40.0											1.6
42.0											1.3
ピン無最大荷重	42.0	31.3	23.4	25.9	22.5	22.5	18.6	16.2	14.4	13.3	12.5
(°)	0~81.5	0~81.5	0~81.5	0~81.5	0~81.5	0~81.5	0~81.5	0~81.5	0~81.5	0~81.5	23~81.5
各ブーム段の伸長状態 (%)											
2段目ブーム	0	0	0	0	0	0	0	0	0	47	93
3段目ブーム	0	0	0	0	0	0	0	47	93	93	93
4段目ブーム	0	0	0	0	0	47	93	93	93	93	93
5段目ブーム	0	0	0	47	93	93	93	93	93	93	93
6段目ブーム	0	47	93	93	93	93	93	93	93	93	93
ワザ掛数	13	4	4	4	4	4	4	4	4	4	4

[ブ - ム]

B性能

〔カウンタウエイト 16 t〕
〔アウトリガ張出幅 7.2 m〕

単位：t

性能番号	12	13	14	15	16	17	18	19	20	21	22	23	24	25	26	27	28
ブーム長さ	19.2m	22.9m	26.7m	30.4m	34.2m	37.9m	41.7m	41.7m	45.4m	52.0m	15.4m	19.2m	22.9m	26.7m	22.9m	26.7m	30.4m
作業半径 (m)																	
2.8	32.0	32.0									70.0	64.0	53.3		35.0		
3.0	32.0	32.0									70.0	64.0	53.3		35.0		
3.5	32.0	32.0									70.0	64.0	53.3		35.0	35.0	
4.0	30.5	32.0	32.0								70.0	64.0	53.3	41.5	35.0	35.0	
4.5	29.1	31.7	32.0	29.0							64.3	64.0	52.5	41.5	35.0	35.0	32.1
5.0	27.8	30.4	32.0	29.0							57.4	57.2	49.3	41.5	35.0	35.0	32.1
6.0	25.5	28.1	30.2	29.0	24.9	20.6					46.9	46.8	43.8	38.0	35.0	35.0	32.1
7.0	23.6	26.1	28.2	29.0	24.9	20.6	19.1	16.5			39.3	39.1	39.4	33.9	35.0	35.0	31.6
8.0	21.9	24.4	26.5	28.2	24.9	20.6	19.1	16.5	15.0		33.5	33.4	33.7	30.6	35.0	34.9	28.5
9.0	20.5	22.9	24.9	26.7	24.3	20.6	19.1	16.5	15.0		28.9	28.8	29.1	27.8	30.7	30.3	25.9
10.0	19.3	21.6	23.6	25.3	22.2	20.6	19.1	16.5	15.0	9.7	25.0	24.8	25.2	24.9	27.0	26.6	23.7
12.0	17.3	19.4	20.6	20.1	18.9	17.5	16.6	14.6	15.0	9.7	17.8	17.7	18.0	17.7	19.7	19.3	18.8
14.0	15.7	16.0	15.8	15.4	15.0	15.0	14.2	12.5	13.5	9.7		13.2	13.5	13.2	15.0	14.7	14.2
16.0	12.4	12.7	12.6	12.2	11.8	11.7	11.9	10.9	11.8	9.7		10.1	10.4	10.1	11.8	11.5	11.0
18.0		10.4	10.2	9.9	9.4	9.4	9.6	9.5	9.8	8.9			8.1	7.8	9.5	9.2	8.7
20.0		8.6	8.4	8.1	7.6	7.6	7.8	8.4	8.0	7.9			6.4	6.1	7.7	7.4	7.0
22.0			7.0	6.7	6.2	6.2	6.4	7.0	6.6	7.1				4.7		6.0	5.6
24.0			5.9	5.5	5.1	5.1	5.2	5.9	5.5	5.9				3.7		4.9	4.5
26.0				4.6	4.2	4.2	4.3	4.9	4.6	5.0							3.6
28.0				3.9	3.4	3.4	3.5	4.1	3.8	4.2							2.9
30.0					2.8	2.7	2.9	3.5	3.1	3.5							
32.0						2.2	2.3	2.9	2.5	2.9							
34.0						1.7	1.8	2.4	2.1	2.4							
36.0							1.4	2.0	1.6	2.0							
38.0							1.1	1.6	1.3	1.6							
40.0									0.9	1.3							
42.0										1.0							
ピン無最大荷重	32.0	32.0	32.0	29.0	24.9	20.6	19.1	16.5	15.0	9.7	36.0	34.0	33.0	26.0	33.0	32.0	26.0
(°)	0~81.5	0~81.5	0~81.5	0~81.5	0~81.5	0~81.5	2~81.5	0~81.5	20~81.5	30~81.5	0~81.5	0~81.5	0~81.5	0~81.5	0~81.5	0~81.5	0~81.5
各ブーム段の伸長状態 (%)																	
2段目ブーム	0	0	0	47	93	93	93	47	93	100	0	47	47	93	0	47	93
3段目ブーム	0	0	47	47	47	93	93	93	93	100	47	47	93	93	47	47	47
4段目ブーム	0	47	47	47	47	47	93	93	93	100	0	0	0	0	47	47	47
5段目ブーム	47	47	47	47	47	47	47	93	93	100	0	0	0	0	47	47	47
6段目ブーム	47	47	47	47	47	47	47	47	47	100	0	0	0	0	0	0	0
ワイヤ掛数	4	4	4	4	4	4	4	4	4	3	9	8	7	7	5	5	5

[ブーム]

C性能

カウンタウエイト 21 t
アウトリガ張出幅 6.36 m

単位：t

性能番号	1	2	3	4	5	6	7	8	9	10	11
ブーム長さ	11.7m	15.4m	19.2m	22.9m	26.7m	30.4m	34.2m	37.9m	41.7m	45.4m	49.2m
作業半径 (m)											
2.8	85.1	31.3	23.4	25.9							
3.0	81.6	30.5	22.6	25.2							
3.5	73.8	28.8	21.0	23.5							
4.0	67.2	27.2	19.6	22.1	22.5						
4.5	61.5	25.7	18.4	20.8	20.9	22.5					
5.0	56.5	24.5	17.3	19.7	19.6	21.5					
6.0	48.4	22.3	15.4	17.7	17.3	19.1	18.6				
7.0	40.8	20.5	13.9	16.1	15.5	17.2	18.6	16.2	14.4		
8.0	34.8	19.0	12.7	14.8	14.0	15.7	16.8	16.2	14.4	13.3	
9.0	30.1	17.7	11.6	13.6	12.8	14.3	15.3	16.2	14.4	13.3	12.5
10.0		16.7	10.7	12.6	11.7	13.2	13.9	15.2	14.4	13.3	12.5
12.0		15.1	9.3	11.0	10.0	11.3	11.6	12.9	12.8	13.3	12.5
14.0			8.2	9.8	8.6	9.9	10.0	11.1	10.9	11.9	12.5
16.0			7.3	8.8	7.6	8.8	8.6	9.7	9.4	10.3	11.0
18.0				8.0	6.8	7.8	7.6	8.5	8.2	9.0	9.7
20.0				7.4	6.1	7.1	6.7	7.6	7.2	8.0	8.6
22.0					5.5	6.4	6.0	6.8	6.4	7.1	7.7
24.0					5.1	5.9	5.4	6.1	5.7	6.4	7.0
26.0						5.5	4.9	5.6	5.1	5.8	5.9
28.0						5.1	4.4	5.1	4.6	5.2	5.0
30.0							4.0	4.7	4.1	4.6	4.2
32.0								4.3	3.8	3.9	3.5
34.0								3.9	3.4	3.3	2.9
36.0									3.0	2.8	2.3
38.0									2.6	2.3	1.8
40.0										1.9	1.4
42.0										1.5	1.1
ピン無最大荷重	42.0	31.3	23.4	25.9	22.5	22.5	18.6	16.2	14.4	13.3	12.5
(°)	0~81.5	0~81.5	0~81.5	0~81.5	0~81.5	0~81.5	0~81.5	0~81.5	0~81.5	0~81.5	21~81.5
各ブーム段の伸長状態 (%)											
2段目ブーム	0	0	0	0	0	0	0	0	0	47	93
3段目ブーム	0	0	0	0	0	0	0	47	93	93	93
4段目ブーム	0	0	0	0	0	47	93	93	93	93	93
5段目ブーム	0	0	0	47	93	93	93	93	93	93	93
6段目ブーム	0	47	93	93	93	93	93	93	93	93	93
ワレ掛数	13	4	4	4	4	4	4	4	4	4	4

[ブーム]

C性能

カウンタウエイト 21t
アウトリガ張出幅 6.36m

単位：t

性能番号	12	13	14	15	16	17	18	19	20	21	22	23	24	25	26	27	28
ブーム長さ	19.2m	22.9m	26.7m	30.4m	34.2m	37.9m	41.7m	41.7m	45.4m	52.0m	15.4m	19.2m	22.9m	26.7m	22.9m	26.7m	30.4m
作業半径(m)																	
2.8	32.0	32.0									70.0	64.0	53.3		35.0		
3.0	32.0	32.0									70.0	64.0	53.3		35.0		
3.5	32.0	32.0									70.0	64.0	53.3		35.0	35.0	
4.0	30.5	32.0	32.0								67.5	64.0	53.3	41.5	35.0	35.0	
4.5	29.1	31.7	32.0	29.0							61.8	61.7	52.5	41.5	35.0	35.0	32.1
5.0	27.8	30.4	32.0	29.0							56.9	56.8	49.3	41.5	35.0	35.0	32.1
6.0	25.5	28.1	30.2	29.0	24.9	20.6					48.7	48.6	43.8	38.0	35.0	35.0	32.1
7.0	23.6	26.1	28.2	29.0	24.9	20.6	19.1	16.5			41.2	41.1	39.4	33.9	35.0	35.0	31.6
8.0	21.9	24.4	26.5	28.2	24.9	20.6	19.1	16.5	15.0		35.2	35.0	35.4	30.6	35.0	35.0	28.5
9.0	20.5	22.9	24.9	26.7	24.3	20.6	19.1	16.5	15.0		30.4	30.3	30.7	27.8	32.2	31.9	25.9
10.0	19.3	21.6	23.6	25.3	22.2	20.6	19.1	16.5	15.0	9.7	26.6	26.5	26.8	25.4	28.4	28.0	23.7
12.0	17.3	19.4	21.3	22.8	18.9	17.5	16.6	14.6	15.0	9.7	20.5	20.4	20.7	20.4	22.4	22.0	20.1
14.0	15.9	17.7	18.1	17.7	16.3	15.0	14.2	12.5	13.5	9.7		15.4	15.7	15.4	17.2	16.9	16.4
16.0	14.3	14.6	14.5	14.1	13.6	13.1	12.4	10.9	11.8	9.7		12.0	12.3	11.9	13.7	13.4	12.9
18.0		12.0	11.9	11.5	11.1	11.0	10.8	9.5	10.4	8.9			9.7	9.4	11.1	10.8	10.4
20.0		10.0	9.9	9.5	9.1	9.1	9.2	8.4	9.1	7.9			7.8	7.5	9.2	8.8	8.4
22.0			8.3	8.0	7.5	7.5	7.7	7.5	7.9	7.1				5.8		7.3	6.9
24.0			7.1	6.7	6.3	6.3	6.4	6.7	6.7	6.3				4.5		6.1	5.5
26.0				5.7	5.2	5.1	5.3	6.0	5.6	5.7							4.4
28.0				4.8	4.2	4.2	4.4	5.1	4.7	5.1							3.5
30.0					3.4	3.4	3.5	4.3	3.8	4.3							
32.0						2.7	2.8	3.6	3.1	3.6							
34.0						2.1	2.2	3.0	2.5	3.0							
36.0							1.7	2.4	2.0	2.4							
38.0							1.3	2.0	1.5	1.9							
40.0									1.1	1.5							
42.0										1.1							
ピン無最大荷重	32.0	32.0	32.0	29.0	24.9	20.6	19.1	16.5	15.0	9.7	36.0	34.0	33.0	26.0	33.0	32.0	26.0
(°)	0~81.5	0~81.5	0~81.5	0~81.5	0~81.5	0~81.5	0~81.5	0~81.5	16~81.5	28~81.5	0~81.5	0~81.5	0~81.5	0~81.5	0~81.5	0~81.5	0~81.5
各ブーム段の伸長状態(%)																	
2段目ブーム	0	0	0	47	93	93	93	47	93	100	0	47	47	93	0	47	93
3段目ブーム	0	0	47	47	47	93	93	93	93	100	47	47	93	93	47	47	47
4段目ブーム	0	47	47	47	47	47	93	93	93	100	0	0	0	0	47	47	47
5段目ブーム	47	47	47	47	47	47	47	93	93	100	0	0	0	0	47	47	47
6段目ブーム	47	47	47	47	47	47	47	47	47	100	0	0	0	0	0	0	0
ワイヤ掛数	4	4	4	4	4	4	4	4	4	3	9	8	7	7	5	5	5

[ブーム]

D性能

カウンタウエイト 16 t
アウトリガ張出幅 6.36 m

単位：t

性能番号	1	2	3	4	5	6	7	8	9	10	11
ブーム長さ	11.7m	15.4m	19.2m	22.9m	26.7m	30.4m	34.2m	37.9m	41.7m	45.4m	49.2m
作業半径 (m)											
2.8	84.3	31.3	23.4	25.9							
3.0	80.8	30.5	22.6	25.2							
3.5	73.0	28.8	21.0	23.5							
4.0	66.4	27.2	19.6	22.1	22.5						
4.5	60.7	25.7	18.4	20.8	20.9	22.5					
5.0	55.8	24.5	17.3	19.7	19.6	21.5					
6.0	46.5	22.3	15.4	17.7	17.3	19.1	18.6				
7.0	38.8	20.5	13.9	16.1	15.5	17.2	18.6	16.2	14.4		
8.0	33.1	19.0	12.7	14.8	14.0	15.7	16.8	16.2	14.4	13.3	
9.0	28.5	17.7	11.6	13.6	12.8	14.3	15.3	16.2	14.4	13.3	12.5
10.0		16.7	10.7	12.6	11.7	13.2	13.9	15.2	14.4	13.3	12.5
12.0		15.1	9.3	11.0	10.0	11.3	11.6	12.9	12.8	13.3	12.5
14.0			8.2	9.8	8.6	9.9	10.0	11.1	10.9	11.9	12.5
16.0			7.3	8.8	7.6	8.8	8.6	9.7	9.4	10.3	11.0
18.0				8.0	6.8	7.8	7.6	8.5	8.2	9.0	9.7
20.0				7.4	6.1	7.1	6.7	7.6	7.2	8.0	8.3
22.0					5.5	6.4	6.0	6.8	6.4	7.1	6.9
24.0					5.1	5.9	5.4	6.1	5.7	6.1	5.8
26.0						5.5	4.9	5.6	5.1	5.2	4.8
28.0						5.1	4.4	4.9	4.6	4.4	3.9
30.0							4.0	4.2	3.9	3.6	3.2
32.0								3.6	3.2	3.0	2.5
34.0								3.0	2.7	2.4	2.0
36.0									2.2	1.9	1.5
38.0									1.8	1.5	1.1
40.0										1.2	
ピン無最大荷重	42.0	31.3	23.4	25.9	22.5	22.5	18.6	16.2	14.4	13.3	12.5
(°)	0~81.5	0~81.5	0~81.5	0~81.5	0~81.5	0~81.5	0~81.5	0~81.5	0~81.5	3~81.5	33~81.5
各ブーム段の伸長状態 (%)											
2段目ブーム	0	0	0	0	0	0	0	0	0	47	93
3段目ブーム	0	0	0	0	0	0	0	47	93	93	93
4段目ブーム	0	0	0	0	0	47	93	93	93	93	93
5段目ブーム	0	0	0	47	93	93	93	93	93	93	93
6段目ブーム	0	47	93	93	93	93	93	93	93	93	93
ワイヤ掛数	13	4	4	4	4	4	4	4	4	4	4

[ブーム]

D性能

カウンタウエイト 16 t
アウトリガ張出幅 6.36 m

単位：t

性能番号	12	13	14	15	16	17	18	19	20	21	22	23	24	25	26	27	28
ブーム長さ	19.2m	22.9m	26.7m	30.4m	34.2m	37.9m	41.7m	41.7m	45.4m	52.0m	15.4m	19.2m	22.9m	26.7m	22.9m	26.7m	30.4m
作業半径 (m)																	
2.8	32.0	32.0									70.0	64.0	53.3		35.0		
3.0	32.0	32.0									70.0	64.0	53.3		35.0		
3.5	32.0	32.0									70.0	64.0	53.3		35.0	35.0	
4.0	30.5	32.0	32.0								66.7	64.0	53.3	41.5	35.0	35.0	
4.5	29.1	31.7	32.0	29.0							61.0	60.9	52.5	41.5	35.0	35.0	32.1
5.0	27.8	30.4	32.0	29.0							56.1	56.0	49.3	41.5	35.0	35.0	32.1
6.0	25.5	28.1	30.2	29.0	24.9	20.6					46.9	46.8	43.8	38.0	35.0	35.0	32.1
7.0	23.6	26.1	28.2	29.0	24.9	20.6	19.1	16.5			39.3	39.1	39.4	33.9	35.0	35.0	31.6
8.0	21.9	24.4	26.5	28.2	24.9	20.6	19.1	16.5	15.0		33.5	33.4	33.7	30.6	35.0	34.9	28.5
9.0	20.5	22.9	24.9	26.7	24.3	20.6	19.1	16.5	15.0		28.9	28.8	29.1	27.8	30.7	30.3	25.9
10.0	19.3	21.6	23.6	25.3	22.2	20.6	19.1	16.5	15.0	9.7	25.0	24.8	25.2	24.9	27.0	26.6	23.7
12.0	17.3	19.4	20.6	20.1	18.9	17.5	16.6	14.6	15.0	9.7	17.8	17.7	18.0	17.7	19.7	19.3	18.8
14.0	15.7	16.0	15.8	15.4	15.0	15.0	14.2	12.5	13.5	9.7		13.2	13.5	13.2	15.0	14.7	14.2
16.0	12.4	12.7	12.6	12.2	11.8	11.7	11.9	10.9	11.8	9.7		10.1	10.4	10.1	11.8	11.5	11.0
18.0		10.3	10.2	9.9	9.4	9.4	9.6	9.5	9.8	8.9			8.1	7.8	9.5	9.1	8.7
20.0		8.6	8.4	8.1	7.6	7.6	7.8	8.4	8.0	7.9			6.3	5.9	7.7	7.4	7.0
22.0			7.0	6.6	6.2	6.2	6.4	7.0	6.6	7.0				4.4		6.0	5.5
24.0			5.9	5.5	5.0	5.0	5.2	5.8	5.5	5.9				3.2		4.8	4.2
26.0				4.5	4.0	4.0	4.1	4.9	4.4	4.9							3.2
28.0				3.7	3.1	3.1	3.3	4.0	3.6	4.1							2.4
30.0					2.4	2.3	2.5	3.3	2.8	3.3							
32.0						1.7	1.9	2.6	2.2	2.6							
34.0						1.2	1.3	2.1	1.6	2.1							
36.0							0.9	1.6	1.1	1.6							
38.0								1.2		1.2							
40.0																	
ピン無最大荷重	32.0	32.0	32.0	29.0	24.9	20.6	19.1	16.5	15.0	9.7	36.0	34.0	33.0	26.0	33.0	32.0	26.0
(°)	0~81.5	0~81.5	0~81.5	0~81.5	0~81.5	2~81.5	21~81.5	2~81.5	29~81.5	38~81.5	0~81.5	0~81.5	0~81.5	0~81.5	0~81.5	0~81.5	0~81.5
各ブーム段の伸長状態 (%)																	
2段目ブーム	0	0	0	47	93	93	93	47	93	100	0	47	47	93	0	47	93
3段目ブーム	0	0	47	47	47	93	93	93	93	100	47	47	93	93	47	47	47
4段目ブーム	0	47	47	47	47	47	93	93	93	100	0	0	0	0	47	47	47
5段目ブーム	47	47	47	47	47	47	47	93	93	100	0	0	0	0	47	47	47
6段目ブーム	47	47	47	47	47	47	47	47	47	100	0	0	0	0	0	0	0
ワイヤ掛数	4	4	4	4	4	4	4	4	4	3	9	8	7	7	5	5	5

[ブーム]

E性能

〔カウンタウエイト 9 t〕
〔アウトリガ張出幅 7.2 m〕

〔カウンタウエイト 21 t〕
〔アウトリガ張出幅 4.9 m〕

単位：t

性能番号	1	2	3	4	5	6	7	8	9	10	11
ブーム長さ	11.7m	15.4m	19.2m	22.9m	26.7m	30.4m	34.2m	37.9m	41.7m	45.4m	49.2m
作業半径 (m)											
2.8	79.2	31.3	23.4	25.9							
3.0	75.7	30.5	22.6	25.2							
3.5	67.8	28.8	21.0	23.5							
4.0	61.3	27.2	19.6	22.1	22.5						
4.5	55.7	25.7	18.4	20.8	20.9	22.5					
5.0	50.9	24.5	17.3	19.7	19.6	21.5					
6.0	43.2	22.3	15.4	17.7	17.3	19.1	18.6				
7.0	36.0	20.5	13.9	16.1	15.5	17.2	18.6	16.2	14.4		
8.0	29.8	19.0	12.7	14.8	14.0	15.7	16.8	16.2	14.4	13.3	
9.0	23.8	17.7	11.6	13.6	12.8	14.3	15.3	16.2	14.4	13.3	12.5
10.0		16.7	10.7	12.6	11.7	13.2	13.9	15.2	14.4	13.3	12.5
12.0		15.1	9.3	11.0	10.0	11.3	11.6	12.9	12.8	13.3	12.5
14.0			8.2	9.8	8.6	9.9	10.0	11.1	10.9	11.9	12.5
16.0			7.3	8.8	7.6	8.8	8.6	9.7	9.4	10.1	9.8
18.0				8.0	6.8	7.8	7.6	8.5	8.2	8.1	7.8
20.0				6.9	6.1	7.1	6.7	7.1	6.8	6.6	6.2
22.0					5.5	6.1	5.9	5.9	5.6	5.4	5.0
24.0					4.9	5.1	5.0	4.9	4.7	4.4	4.1
26.0						4.3	4.2	4.1	3.9	3.6	3.3
28.0						3.7	3.5	3.4	3.2	3.0	2.6
30.0							3.0	2.9	2.6	2.4	2.1
32.0								2.4	2.1	1.9	1.6
34.0								2.0	1.7	1.5	1.2
36.0									1.4	1.2	
38.0										1.1	
ピン無最大荷重	42.0	31.3	23.4	25.9	22.5	22.5	18.6	16.2	14.4	13.3	12.5
(°)	0~81.5	0~81.5	0~81.5	0~81.5	0~81.5	0~81.5	0~81.5	0~81.5	3~81.5	26~81.5	40~81.5
各ブーム段の伸長状態 (%)											
2段目ブーム	0	0	0	0	0	0	0	0	0	47	93
3段目ブーム	0	0	0	0	0	0	0	0	47	93	93
4段目ブーム	0	0	0	0	0	47	93	93	93	93	93
5段目ブーム	0	0	0	47	93	93	93	93	93	93	93
6段目ブーム	0	47	93	93	93	93	93	93	93	93	93
ワイヤ掛数	13	4	4	4	4	4	4	4	4	4	4

[ジ ブ]

A性能

カウンタウエイト 21 t
アウトリガ張出幅 7.2 m

49.2 mブーム+フルオートジブ

単位：t

ジブ長さ オフセット	9.0 mジブ				14.0 mジブ				19.0 mジブ															
	5°	25°	45°	60°	5°	25°	45°	60°	5°	25°	45°	60°												
ブーム角度(°)	作業半径 (m)	定格 総荷重	作業半径 (m)	定格 総荷重	作業半径 (m)	定格 総荷重	作業半径 (m)	定格 総荷重	作業半径 (m)	定格 総荷重	作業半径 (m)	定格 総荷重	作業半径 (m)	定格 総荷重										
81.5	8.2	6.10	10.8	5.45	12.6	4.70	13.4	4.50	9.4	3.50	13.7	2.85	16.5	2.10	17.8	1.90	10.9	2.50	16.4	1.25	20.5	0.90	22.4	0.80
80	10.5	6.10	13.0	5.45	14.7	4.70	15.4	4.50	11.9	3.50	16.0	2.85	18.7	2.10	19.8	1.90	13.6	2.50	18.8	1.25	22.7	0.90	24.4	0.80
79	11.7	6.10	14.2	5.45	15.7	4.70	16.4	4.50	13.1	3.50	17.2	2.85	19.7	2.10	20.8	1.90	15.0	2.50	20.0	1.25	23.8	0.90	25.4	0.80
78	12.8	6.10	15.3	5.45	16.8	4.70	17.4	4.50	14.3	3.50	18.3	2.85	20.8	2.10	21.8	1.90	16.3	2.50	21.3	1.25	24.9	0.90	26.4	0.80
75	16.2	6.10	18.4	5.10	19.8	4.55	20.2	4.35	18.0	3.50	21.7	2.75	23.9	2.05	24.7	1.85	20.0	2.25	24.8	1.20	28.1	0.85	29.3	0.75
73	18.5	6.10	20.4	4.90	21.7	4.25	22.0	4.10	20.4	3.50	23.8	2.60	25.9	2.00	26.6	1.85	22.4	2.05	27.1	1.15	30.2	0.85	31.2	0.75
70	21.4	5.20	23.4	4.45	24.4	3.90	24.7	3.80	23.7	3.20	26.9	2.45	28.8	1.95	29.3	1.80	26.0	1.80	30.4	1.05	33.1	0.80	33.9	0.75
68	23.3	4.60	25.2	4.15	26.2	3.70	26.4	3.60	25.9	3.00	29.0	2.35	30.7	1.90	31.0	1.80	28.3	1.70	32.5	1.05	35.1	0.80	35.7	0.75
65	26.1	3.85	27.9	3.65	28.8	3.40	28.9	3.40	29.0	2.70	31.9	2.25	33.4	1.85	33.6	1.80	31.7	1.50	35.6	0.95	37.9	0.80	38.2	0.75
63	27.9	3.45	29.6	3.30	30.4	3.15	30.5	3.15	31.0	2.55	33.9	2.20	35.1	1.85	35.2	1.80	33.8	1.40	37.7	0.95	39.7	0.75	39.8	0.75
60	30.5	2.90	32.0	2.75	32.8	2.70			34.0	2.35	36.6	2.10	37.6	1.80			37.0	1.30	40.5	0.90	42.2	0.75		
58	32.1	2.55	33.7	2.45	34.3	2.40			35.8	2.20	38.4	2.05	39.3	1.80			39.1	1.25	42.4	0.85	43.9	0.75		
55	34.6	1.90	35.9	1.85	36.4	1.80			38.4	1.65	40.7	1.55	41.5	1.50			42.0	1.15	45.1	0.85	46.2	0.75		
53	36.0	1.50	37.3	1.50	37.7	1.45			40.0	1.35	42.1	1.25	42.8	1.20			43.9	1.10	46.7	0.80	47.6	0.75		
50	38.1	1.05	39.3	1.05	39.6	1.00			42.2	0.90	44.2	0.85	44.7	0.85			46.4	0.85	49.1	0.75	49.7	0.70		
48	39.5	0.75	40.6	0.80	40.8	0.75			43.6	0.65	45.5	0.65	45.8	0.60			47.9	0.60						
(°)	47~81.5		47~81.5		47~81.5		62~81.5		47~81.5		47~81.5		47~81.5		62~81.5		47~81.5		49~81.5		49~81.5		62~81.5	

52.0 mブーム+フルオートジブ

単位：t

ジブ長さ オフセット	9.0 mジブ				14.0 mジブ				19.0 mジブ															
	5°	25°	45°	60°	5°	25°	45°	60°	5°	25°	45°	60°												
ブーム角度(°)	作業半径 (m)	定格 総荷重	作業半径 (m)	定格 総荷重	作業半径 (m)	定格 総荷重	作業半径 (m)	定格 総荷重	作業半径 (m)	定格 総荷重	作業半径 (m)	定格 総荷重	作業半径 (m)	定格 総荷重										
81.5	8.7	5.20	11.5	5.20	13.4	4.70	14.1	4.50	10.1	3.50	14.4	2.85	17.2	2.10	18.5	1.90	11.6	2.50	17.1	1.25	21.2	0.90	23.0	0.80
80	11.2	5.20	13.9	5.20	15.6	4.70	16.3	4.50	12.7	3.50	16.9	2.85	19.5	2.10	20.6	1.90	14.4	2.50	19.7	1.25	23.5	0.90	25.2	0.80
79	12.4	5.20	15.1	5.20	16.7	4.70	17.4	4.50	14.1	3.50	18.2	2.85	20.7	2.10	21.7	1.90	15.9	2.50	21.0	1.25	24.7	0.90	26.3	0.80
78	13.7	5.20	16.3	5.20	17.9	4.70	18.4	4.45	15.4	3.50	19.4	2.85	21.8	2.10	22.8	1.90	17.3	2.50	22.3	1.25	25.9	0.90	27.3	0.80
75	17.3	5.20	19.7	5.05	21.0	4.30	21.4	4.10	19.3	3.50	22.9	2.70	25.1	2.05	25.8	1.85	21.3	2.20	26.0	1.20	29.2	0.85	30.4	0.75
73	19.6	5.20	21.8	4.65	22.9	4.00	23.3	3.85	21.8	3.50	25.2	2.55	27.2	2.00	27.8	1.85	23.8	2.00	28.3	1.10	31.4	0.85	32.4	0.75
70	22.8	4.45	24.8	4.15	25.9	3.65	26.1	3.60	25.3	3.15	28.5	2.40	30.2	1.90	30.7	1.80	27.5	1.75	31.8	1.05	34.6	0.80	35.3	0.75
68	24.8	3.95	26.7	3.65	27.8	3.45	27.9	3.40	27.6	2.95	30.6	2.30	32.2	1.90	32.6	1.80	30.0	1.65	34.1	1.00	36.6	0.80	37.2	0.75
65	27.7	3.25	29.5	3.05	30.4	2.95	30.5	2.95	30.9	2.65	33.7	2.20	35.1	1.85	35.3	1.80	33.5	1.50	37.4	0.95	39.5	0.75	39.9	0.75
63	29.5	2.85	31.3	2.75	32.1	2.65	32.1	2.65	33.0	2.45	35.8	2.15	37.0	1.80	37.0	1.80	35.8	1.40	39.5	0.90	41.4	0.75	41.6	0.75
60	32.3	2.40	33.9	2.30	34.5	2.20			35.8	2.00	38.5	1.90	39.6	1.80			39.1	1.30	42.6	0.90	44.1	0.75		
58	34.0	2.00	35.5	1.95	36.1	1.85			37.7	1.75	40.2	1.65	41.2	1.55			41.2	1.20	44.5	0.85	45.9	0.75		
55	36.5	1.40	37.8	1.35	38.3	1.30			40.3	1.20	42.6	1.15	43.4	1.10			44.3	1.15	47.2	0.80	48.3	0.75		
53	38.0	1.05	39.3	1.05	39.7	1.00			41.9	0.90	44.1	0.85	44.8	0.85			46.1	0.85	49.0	0.75	49.8	0.70		
(°)	52~81.5		52~81.5		52~81.5		62~81.5		52~81.5		52~81.5		52~81.5		62~81.5		52~81.5		52~81.5		52~81.5		62~81.5	

[ジブ]

B性能

カウンタウエイト 16 t
アウトリガ張出幅 7.2 m

4.9.2mブーム+フルオートジブ

単位：t

ジブ長さ オフセット	9.0 mジブ				14.0 mジブ				19.0 mジブ															
	5°	25°	45°	60°	5°	25°	45°	60°	5°	25°	45°	60°												
ブーム角度(°)	作業半径 (m)	定格 総荷重	作業半径 (m)	定格 総荷重	作業半径 (m)	定格 総荷重	作業半径 (m)	定格 総荷重	作業半径 (m)	定格 総荷重	作業半径 (m)	定格 総荷重	作業半径 (m)	定格 総荷重										
81.5	8.2	6.10	10.8	5.45	12.6	4.70	13.4	4.50	9.4	3.50	13.7	2.85	16.5	2.10	17.8	1.90	10.9	2.50	16.4	1.25	20.5	0.90	22.4	0.80
80	10.5	6.10	13.1	5.45	14.7	4.70	15.4	4.50	11.9	3.50	16.0	2.85	18.7	2.10	19.8	1.90	13.6	2.50	18.8	1.25	22.7	0.90	24.4	0.80
79	11.7	6.10	14.2	5.45	15.7	4.70	16.4	4.50	13.1	3.50	17.2	2.85	19.7	2.10	20.8	1.90	15.0	2.50	20.0	1.25	23.8	0.90	25.4	0.80
78	12.8	6.10	15.3	5.45	16.8	4.70	17.4	4.50	14.3	3.50	18.3	2.85	20.8	2.10	21.8	1.90	16.3	2.50	21.3	1.25	24.9	0.90	26.4	0.80
75	16.2	6.10	18.4	5.10	19.8	4.55	20.2	4.35	18.0	3.50	21.7	2.75	23.9	2.05	24.7	1.85	20.0	2.25	24.8	1.20	28.1	0.85	29.3	0.75
73	18.5	6.10	20.4	4.90	21.7	4.25	22.0	4.10	20.4	3.50	23.8	2.60	25.9	2.00	26.6	1.85	22.4	2.05	27.1	1.15	30.2	0.85	31.2	0.75
70	21.4	5.20	23.4	4.45	24.4	3.90	24.7	3.80	23.7	3.20	26.9	2.45	28.8	1.95	29.3	1.80	26.0	1.80	30.4	1.05	33.1	0.80	33.9	0.75
68	23.3	4.60	25.2	4.15	26.2	3.70	26.4	3.60	25.9	3.00	29.0	2.35	30.7	1.90	31.0	1.80	28.3	1.70	32.5	1.05	35.1	0.80	35.7	0.75
65	26.1	3.65	27.9	3.50	28.8	3.30	28.9	3.25	29.0	2.70	31.9	2.25	33.4	1.85	33.6	1.80	31.7	1.50	35.6	0.95	37.9	0.80	38.2	0.75
63	27.8	2.95	29.6	2.85	30.4	2.70	30.4	2.70	31.0	2.55	33.9	2.20	35.1	1.85	35.2	1.80	33.8	1.40	37.7	0.95	39.7	0.75	39.8	0.75
60	30.3	2.15	31.9	2.10	32.6	2.00			33.9	1.90	36.5	1.75	37.6	1.65			37.0	1.30	40.5	0.90	42.2	0.75		
58	31.8	1.65	33.4	1.65	34.0	1.55			35.5	1.50	38.1	1.35	39.1	1.30			39.1	1.25	42.4	0.85	43.9	0.75		
55	34.2	1.10	35.6	1.10	36.1	1.05			37.9	0.95	40.3	0.90	41.2	0.85			41.9	0.90	45.1	0.75	46.2	0.70		
53	35.6	0.75	37.0	0.75	37.4	0.75																		
(°)	52~81.5		52~81.5		52~81.5		62~81.5		54~81.5		54~81.5		54~81.5		62~81.5		54~81.5		54~81.5		54~81.5		62~81.5	

5.2.0mブーム+フルオートジブ

単位：t

ジブ長さ オフセット	9.0 mジブ				14.0 mジブ				19.0 mジブ															
	5°	25°	45°	60°	5°	25°	45°	60°	5°	25°	45°	60°												
ブーム角度(°)	作業半径 (m)	定格 総荷重	作業半径 (m)	定格 総荷重	作業半径 (m)	定格 総荷重	作業半径 (m)	定格 総荷重	作業半径 (m)	定格 総荷重	作業半径 (m)	定格 総荷重	作業半径 (m)	定格 総荷重										
81.5	8.7	5.20	11.5	5.20	13.4	4.70	14.1	4.50	10.1	3.50	14.4	2.85	17.2	2.10	18.5	1.90	11.6	2.50	17.1	1.25	21.2	0.90	23.0	0.80
80	11.2	5.20	13.9	5.20	15.6	4.70	16.3	4.50	12.7	3.50	16.9	2.85	19.5	2.10	20.6	1.90	14.4	2.50	19.7	1.25	23.5	0.90	25.2	0.80
79	12.4	5.20	15.1	5.20	16.7	4.70	17.4	4.50	14.1	3.50	18.2	2.85	20.7	2.10	21.7	1.90	15.9	2.50	21.0	1.25	24.7	0.90	26.3	0.80
78	13.7	5.20	16.3	5.20	17.9	4.70	18.4	4.45	15.4	3.50	19.4	2.85	21.8	2.10	22.8	1.90	17.3	2.50	22.3	1.25	25.9	0.90	27.3	0.80
75	17.3	5.20	19.7	5.05	21.0	4.30	21.4	4.10	19.3	3.50	22.9	2.70	25.1	2.05	25.8	1.85	21.3	2.20	26.0	1.20	29.2	0.85	30.4	0.75
73	19.6	5.20	21.8	4.65	22.9	4.00	23.3	3.85	21.8	3.50	25.2	2.55	27.2	2.00	27.8	1.85	23.8	2.00	28.3	1.10	31.4	0.85	32.4	0.75
70	22.8	4.45	24.8	4.15	25.9	3.65	26.1	3.60	25.3	3.15	28.5	2.40	30.2	1.90	30.7	1.80	27.5	1.75	31.8	1.05	34.6	0.80	35.3	0.75
68	24.8	3.95	26.7	3.65	27.8	3.45	27.9	3.40	27.6	2.95	30.6	2.30	32.2	1.90	32.6	1.80	30.0	1.65	34.1	1.00	36.6	0.80	37.2	0.75
65	27.7	3.05	29.5	2.90	30.4	2.70	30.5	2.65	30.9	2.65	33.7	2.20	35.1	1.85	35.3	1.80	33.5	1.50	37.4	0.95	39.5	0.75	39.9	0.75
63	29.5	2.40	31.2	2.30	32.0	2.15	32.0	2.15	32.9	2.10	35.8	1.90	37.0	1.80	37.0	1.80	35.8	1.40	39.5	0.90	41.4	0.75	41.6	0.75
60	32.0	1.60	33.6	1.55	34.3	1.50			35.6	1.40	38.3	1.30	39.4	1.25			39.1	1.30	42.6	0.90	44.1	0.75		
58	33.7	1.20	35.2	1.15	35.8	1.10			37.3	1.00	39.8	0.95	40.9	0.90			41.2	1.00	44.5	0.80	45.9	0.75		
(°)	57~81.5		57~81.5		57~81.5		62~81.5		57~81.5		57~81.5		57~81.5		62~81.5		57~81.5		57~81.5		57~81.5		62~81.5	

[ジ ブ]

C性能

カウンタウエイト 21t
アウトリガ張出幅 6.36m

49.2mブーム+フルオートジブ

単位：t

ジブ長さ オフセット	9.0 mジブ				14.0 mジブ				19.0 mジブ															
	5°	25°	45°	60°	5°	25°	45°	60°	5°	25°	45°	60°												
ブーム角度(°)	作業半径 (m)	定格 総荷重	作業半径 (m)	定格 総荷重	作業半径 (m)	定格 総荷重	作業半径 (m)	定格 総荷重	作業半径 (m)	定格 総荷重	作業半径 (m)	定格 総荷重	作業半径 (m)	定格 総荷重										
81.5	8.2	6.10	10.8	5.45	12.6	4.70	13.4	4.50	9.4	3.50	13.7	2.85	16.5	2.10	17.8	1.90	10.9	2.50	16.4	1.25	20.5	0.90	22.4	0.80
80	10.5	6.10	13.1	5.45	14.7	4.70	15.4	4.50	11.9	3.50	16.0	2.85	18.7	2.10	19.8	1.90	13.6	2.50	18.8	1.25	22.7	0.90	24.4	0.80
79	11.7	6.10	14.2	5.45	15.7	4.70	16.4	4.50	13.1	3.50	17.2	2.85	19.7	2.10	20.8	1.90	15.0	2.50	20.0	1.25	23.8	0.90	25.4	0.80
78	12.8	6.10	15.3	5.45	16.8	4.70	17.4	4.50	14.3	3.50	18.3	2.85	20.8	2.10	21.8	1.90	16.3	2.50	21.3	1.25	24.9	0.90	26.4	0.80
75	16.2	6.10	18.4	5.10	19.8	4.55	20.2	4.35	18.0	3.50	21.7	2.75	23.9	2.05	24.7	1.85	20.0	2.25	24.8	1.20	28.1	0.85	29.3	0.75
73	18.5	6.10	20.4	4.90	21.7	4.25	22.0	4.10	20.4	3.50	23.8	2.60	25.9	2.00	26.6	1.85	22.4	2.05	27.1	1.15	30.2	0.85	31.2	0.75
70	21.4	5.20	23.4	4.45	24.4	3.90	24.7	3.80	23.7	3.20	26.9	2.45	28.8	1.95	29.3	1.80	26.0	1.80	30.4	1.05	33.1	0.80	33.9	0.75
68	23.3	4.60	25.2	4.15	26.2	3.70	26.4	3.60	25.9	3.00	29.0	2.35	30.7	1.90	31.0	1.80	28.3	1.70	32.5	1.05	35.1	0.80	35.7	0.75
65	26.1	3.85	27.9	3.65	28.8	3.40	28.9	3.40	29.0	2.70	31.9	2.25	33.4	1.85	33.6	1.80	31.7	1.50	35.6	0.95	37.9	0.80	38.2	0.75
63	27.9	3.45	29.6	3.30	30.4	3.15	30.5	3.15	31.0	2.55	33.9	2.20	35.1	1.85	35.2	1.80	33.8	1.40	37.7	0.95	39.7	0.75	39.8	0.75
60	30.5	2.90	32.0	2.75	32.8	2.70			34.0	2.35	36.6	2.10	37.6	1.80			37.0	1.30	40.5	0.90	42.2	0.75		
58	32.0	2.35	33.6	2.30	34.2	2.20			35.8	2.10	38.3	1.95	39.3	1.80			39.1	1.25	42.4	0.85	43.9	0.75		
55	34.3	1.60	35.7	1.60	36.2	1.55			38.1	1.40	40.4	1.30	41.3	1.25			42.0	1.15	45.1	0.85	46.2	0.75		
53	35.8	1.15	37.1	1.20	37.5	1.15			39.6	1.00	41.9	0.95	42.6	0.90			43.7	0.95	46.7	0.80	47.6	0.75		
(°)	52~81.5		52~81.5		52~81.5		62~81.5		52~81.5		52~81.5		52~81.5		62~81.5		52~81.5		52~81.5		52~81.5		62~81.5	

52.0mブーム+フルオートジブ

単位：t

ジブ長さ オフセット	9.0 mジブ				14.0 mジブ				19.0 mジブ															
	5°	25°	45°	60°	5°	25°	45°	60°	5°	25°	45°	60°												
ブーム角度(°)	作業半径 (m)	定格 総荷重	作業半径 (m)	定格 総荷重	作業半径 (m)	定格 総荷重	作業半径 (m)	定格 総荷重	作業半径 (m)	定格 総荷重	作業半径 (m)	定格 総荷重	作業半径 (m)	定格 総荷重										
81.5	8.7	5.20	11.5	5.20	13.4	4.70	14.1	4.50	10.1	3.50	14.4	2.85	17.2	2.10	18.5	1.90	11.6	2.50	17.1	1.25	21.2	0.90	23.0	0.80
80	11.2	5.20	13.9	5.20	15.6	4.70	16.3	4.50	12.7	3.50	16.9	2.85	19.5	2.10	20.6	1.90	14.4	2.50	19.7	1.25	23.5	0.90	25.2	0.80
79	12.4	5.20	15.1	5.20	16.7	4.70	17.4	4.50	14.1	3.50	18.2	2.85	20.7	2.10	21.7	1.90	15.9	2.50	21.0	1.25	24.7	0.90	26.3	0.80
78	13.7	5.20	16.3	5.20	17.9	4.70	18.4	4.45	15.4	3.50	19.4	2.85	21.8	2.10	22.8	1.90	17.3	2.50	22.3	1.25	25.9	0.90	27.3	0.80
75	17.3	5.20	19.7	5.05	21.0	4.30	21.4	4.10	19.3	3.50	22.9	2.70	25.1	2.05	25.8	1.85	21.3	2.20	26.0	1.20	29.2	0.85	30.4	0.75
73	19.6	5.20	21.8	4.65	22.9	4.00	23.3	3.85	21.8	3.50	25.2	2.55	27.2	2.00	27.8	1.85	23.8	2.00	28.3	1.10	31.4	0.85	32.4	0.75
70	22.8	4.45	24.8	4.15	25.9	3.65	26.1	3.60	25.3	3.15	28.5	2.40	30.2	1.90	30.7	1.80	27.5	1.75	31.8	1.05	34.6	0.80	35.3	0.75
68	24.8	3.95	26.7	3.65	27.8	3.45	27.9	3.40	27.6	2.95	30.6	2.30	32.2	1.90	32.6	1.80	30.0	1.65	34.1	1.00	36.6	0.80	37.2	0.75
65	27.7	3.25	29.5	3.05	30.4	2.95	30.5	2.95	30.9	2.65	33.7	2.20	35.1	1.85	35.3	1.80	33.5	1.50	37.4	0.95	39.5	0.75	39.9	0.75
63	29.5	2.85	31.3	2.75	32.1	2.65	32.1	2.65	33.0	2.45	35.8	2.15	37.0	1.80	37.0	1.80	35.8	1.40	39.5	0.90	41.4	0.75	41.6	0.75
60	32.2	2.30	33.8	2.20	34.5	2.10			35.8	1.95	38.5	1.85	39.6	1.75			39.1	1.30	42.6	0.90	44.1	0.75		
58	33.8	1.75	35.4	1.70	35.9	1.60			37.5	1.50	40.0	1.40	41.1	1.35			41.2	1.20	44.5	0.85	45.9	0.75		
55	36.2	1.05	37.6	1.05	38.1	0.95																		
(°)	54~81.5		54~81.5		54~81.5		62~81.5		57~81.5		57~81.5		57~81.5		62~81.5		57~81.5		57~81.5		57~81.5		62~81.5	

[ジ ブ]

D性能

カウンタウエイト 16 t
アウトリガ張出幅 6.36 m

49.2mブーム+フルオートジブ

単位：t

ジブ長さ オフセット	9.0 mジブ				14.0 mジブ				19.0 mジブ															
	5°	25°	45°	60°	5°	25°	45°	60°	5°	25°	45°	60°												
ブーム角度(°)	作業半径 (m)	定格 総荷重	作業半径 (m)	定格 総荷重	作業半径 (m)	定格 総荷重	作業半径 (m)	定格 総荷重	作業半径 (m)	定格 総荷重	作業半径 (m)	定格 総荷重	作業半径 (m)	定格 総荷重										
81.5	8.2	6.10	10.8	5.45	12.6	4.70	13.4	4.50	9.4	3.50	13.7	2.85	16.5	2.10	17.8	1.90	10.9	2.50	16.4	1.25	20.5	0.90	22.4	0.80
80	10.5	6.10	13.1	5.45	14.7	4.70	15.4	4.50	11.9	3.50	16.0	2.85	18.7	2.10	19.8	1.90	13.6	2.50	18.8	1.25	22.7	0.90	24.4	0.80
79	11.7	6.10	14.2	5.45	15.7	4.70	16.4	4.50	13.1	3.50	17.2	2.85	19.7	2.10	20.8	1.90	15.0	2.50	20.0	1.25	23.8	0.90	25.4	0.80
78	12.8	6.10	15.3	5.45	16.8	4.70	17.4	4.50	14.3	3.50	18.3	2.85	20.8	2.10	21.8	1.90	16.3	2.50	21.3	1.25	24.9	0.90	26.4	0.80
75	16.2	6.10	18.4	5.10	19.8	4.55	20.2	4.35	18.0	3.50	21.7	2.75	23.9	2.05	24.7	1.85	20.0	2.25	24.8	1.20	28.1	0.85	29.3	0.75
73	18.5	6.10	20.4	4.90	21.7	4.25	22.0	4.10	20.4	3.50	23.8	2.60	25.9	2.00	26.6	1.85	22.4	2.05	27.1	1.15	30.2	0.85	31.2	0.75
70	21.4	5.20	23.4	4.45	24.4	3.90	24.7	3.80	23.7	3.20	26.9	2.45	28.8	1.95	29.3	1.80	26.0	1.80	30.4	1.05	33.1	0.80	33.9	0.75
68	23.3	4.60	25.2	4.15	26.2	3.70	26.4	3.60	25.9	3.00	29.0	2.35	30.7	1.90	31.0	1.80	28.3	1.70	32.5	1.05	35.1	0.80	35.7	0.75
65	26.0	3.70	27.9	3.60	28.8	3.35	28.9	3.35	29.0	2.70	31.9	2.25	33.4	1.85	33.6	1.80	31.7	1.50	35.6	0.95	37.9	0.80	38.2	0.75
63	27.6	2.90	29.4	2.85	30.3	2.70	30.3	2.65	31.0	2.55	33.9	2.20	35.1	1.85	35.2	1.80	33.8	1.40	37.7	0.95	39.7	0.75	39.8	0.75
60	30.0	1.95	31.7	1.90	32.4	1.80			33.5	1.70	36.3	1.60	37.5	1.50			37.0	1.30	40.5	0.90	42.2	0.75		
58	31.6	1.40	33.2	1.40	33.8	1.35			35.2	1.25	37.8	1.15	38.9	1.10			39.0	1.15						
(°)	57~81.5		57~81.5		57~81.5		62~81.5		57~81.5		57~81.5		57~81.5		62~81.5		57~81.5		59~81.5		59~81.5		62~81.5	

52.0mブーム+フルオートジブ

単位：t

ジブ長さ オフセット	9.0 mジブ				14.0 mジブ				19.0 mジブ															
	5°	25°	45°	60°	5°	25°	45°	60°	5°	25°	45°	60°												
ブーム角度(°)	作業半径 (m)	定格 総荷重	作業半径 (m)	定格 総荷重	作業半径 (m)	定格 総荷重	作業半径 (m)	定格 総荷重	作業半径 (m)	定格 総荷重	作業半径 (m)	定格 総荷重	作業半径 (m)	定格 総荷重										
81.5	8.7	5.20	11.5	5.20	13.4	4.70	14.1	4.50	10.1	3.50	14.4	2.85	17.2	2.10	18.5	1.90	11.6	2.50	17.1	1.25	21.2	0.90	23.0	0.80
80	11.2	5.20	13.9	5.20	15.6	4.70	16.3	4.50	12.7	3.50	16.9	2.85	19.5	2.10	20.6	1.90	14.4	2.50	19.7	1.25	23.5	0.90	25.2	0.80
79	12.4	5.20	15.1	5.20	16.7	4.70	17.4	4.50	14.1	3.50	18.2	2.85	20.7	2.10	21.7	1.90	15.9	2.50	21.0	1.25	24.7	0.90	26.3	0.80
78	13.7	5.20	16.3	5.20	17.9	4.70	18.4	4.45	15.4	3.50	19.4	2.85	21.8	2.10	22.8	1.90	17.3	2.50	22.3	1.25	25.9	0.90	27.3	0.80
75	17.3	5.20	19.7	5.05	21.0	4.30	21.4	4.10	19.3	3.50	22.9	2.70	25.1	2.05	25.8	1.85	21.3	2.20	26.0	1.20	29.2	0.85	30.4	0.75
73	19.6	5.20	21.8	4.65	22.9	4.00	23.3	3.85	21.8	3.50	25.2	2.55	27.2	2.00	27.8	1.85	23.8	2.00	28.3	1.10	31.4	0.85	32.4	0.75
70	22.8	4.45	24.8	4.15	25.9	3.65	26.1	3.60	25.3	3.15	28.5	2.40	30.2	1.90	30.7	1.80	27.5	1.75	31.8	1.05	34.6	0.80	35.3	0.75
68	24.8	3.95	26.7	3.65	27.8	3.45	27.9	3.40	27.6	2.95	30.6	2.30	32.2	1.90	32.6	1.80	30.0	1.65	34.1	1.00	36.6	0.80	37.2	0.75
65	27.5	3.00	29.4	2.85	30.3	2.65	30.4	2.65	30.8	2.55	33.7	2.20	35.1	1.85	35.3	1.80	33.5	1.50	37.4	0.95	39.5	0.75	39.9	0.75
63	29.2	2.25	31.0	2.15	31.8	2.00	31.8	2.00	32.5	1.90	35.5	1.80	36.9	1.70	36.9	1.65	35.8	1.40	39.5	0.90	41.4	0.75	41.6	0.75
(°)	62~81.5		62~81.5		62~81.5		62~81.5		62~81.5		62~81.5		62~81.5		62~81.5		62~81.5		62~81.5		62~81.5		62~81.5	

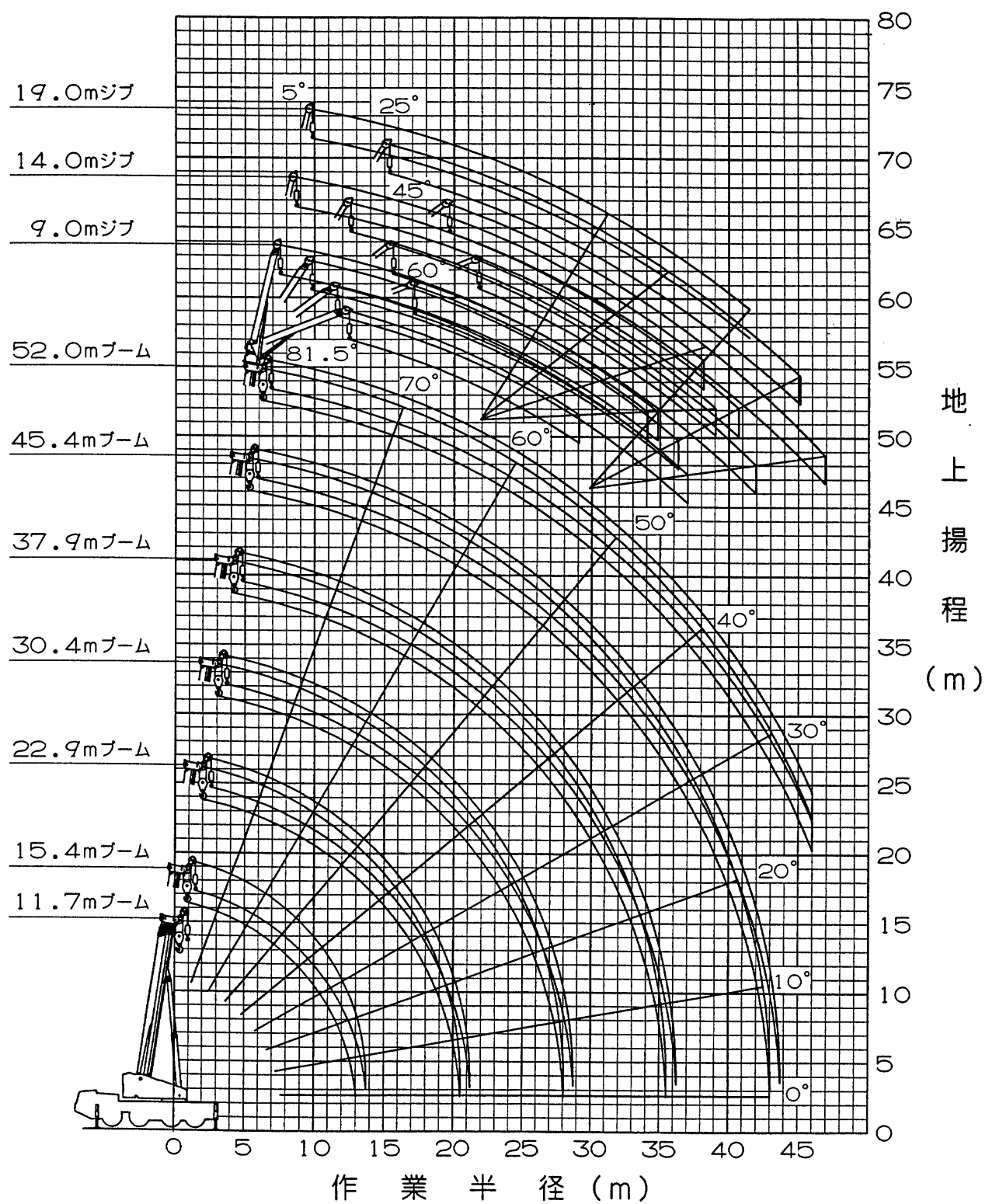
- (注) 1. 定格総荷重は、アウトリガを水平堅土上に設置したときの値で、太線より上側はクレーンの強度に基づき、下側は、クレーンの安定に基づいています。
2. 定格総荷重は、つり具質量とフック質量(100トンフック：820kg, 50トンフック：700kg, 8トンフック：250kg)を含んだ値を示します。
3. 定格総荷重は、ブームのたわみを含んだ実際の作業半径に基づいています。
4. 定格総荷重表の性能区分A～Iは、下表のとおりです。

アウトリガ張出幅 \ かつたて	21 t	16 t	9t	5t または0t
7.2 m	A	B	E	G *
6.36m	C	D	F	G *
4.9 m	E	F	G	H *
4.0 m	F *	G *	H *	H *
2.53m				I *

- ・ 同じ性能区分・ブーム長さでも、各ブーム段の伸長状態によって定格総荷重が異なります。
 - ・ * 印は、ブームの性能のみです。
 - ・ H性能は、11.7m、15.4mおよび19.2mブームのみです。
 - ・ I性能は、11.7mブームのみです。
5. 各ブーム長さにおけるフックのワイヤロープ標準巻掛本数は、ブームの各定格総荷重表の最下段に記載しています。
ただし、この掛数以外で使用する場合は、ロープ1本当り主巻・補巻ともに8.0t以下としてください。
・ シングルトップまたはジブ使用時の巻掛本数は1(8tフック使用)です。
6. シングルトップの定格総荷重は、ブームの定格総荷重よりブームに取り付けられているフックの重量を差し引いた値とし、かつ限度は8.0tです。
7. ジブの定格総荷重は、ブーム長さ49.2m以下を選択した場合と52.0mブームを選択した場合で異なります。
8. ジブ作業はブーム角度基準で行ってください。
なお、ジブの作業半径は49.2m、および52.0mブームにジブを装着した場合の参考値を示します。
9. 定格総荷重表中の は、無負荷時のブーム起伏角度範囲です。
10. 瞬間最大風速が10m/s以上の風速では、クレーン作業を中止してください。

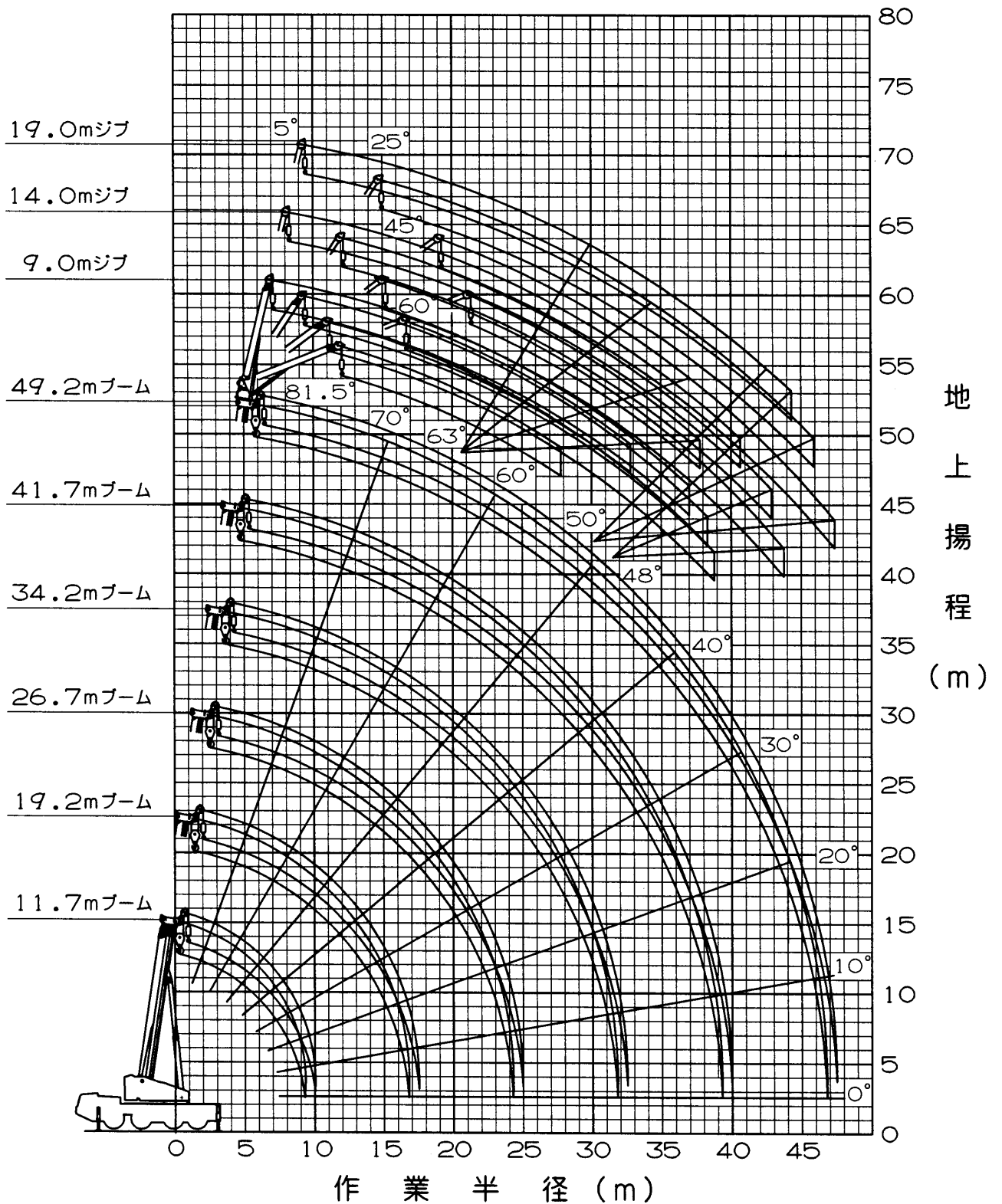
3. 作業半径 - 揚程図

A性能(1)



(注) 上図はブーム及びジブのたわみを含んでいません。

A性能(2)



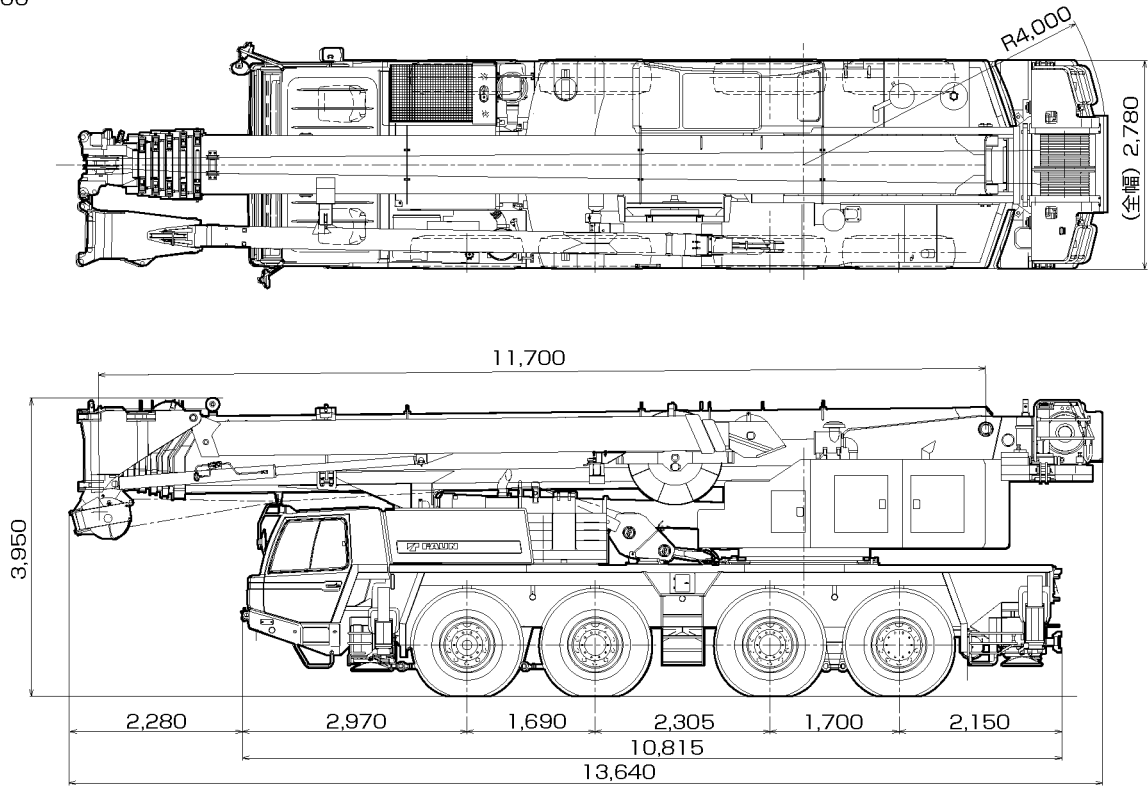
(注) 上図はブーム及びジブのたわみを含んでいません。

寸法・重量関係

■ 構内走行状態

単位(mm)

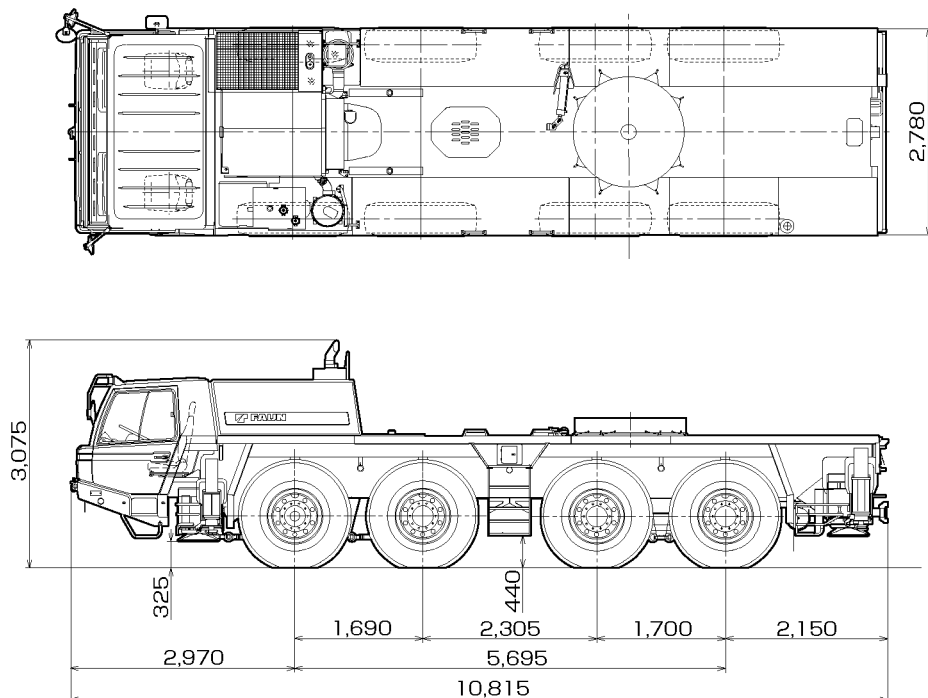
縮尺1/100



■ 公道走行状態

単位(mm)

縮尺1/100



(注意) 1.本機は、公道を走行する場合には、旋回体及びブームを別送し、台車のみで走行しなければなりません。
2.道路法による基本通行条件のA条件適合車です。

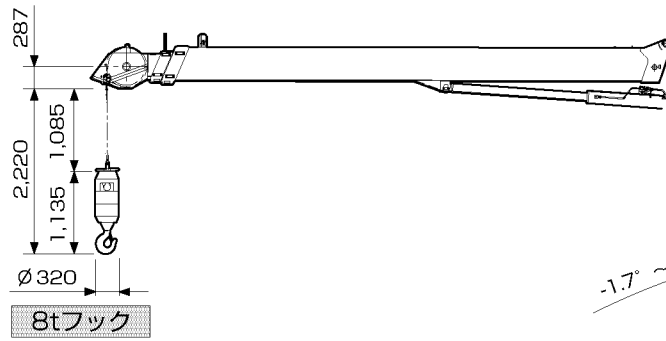
寸法・重量関係

■ 主要寸法

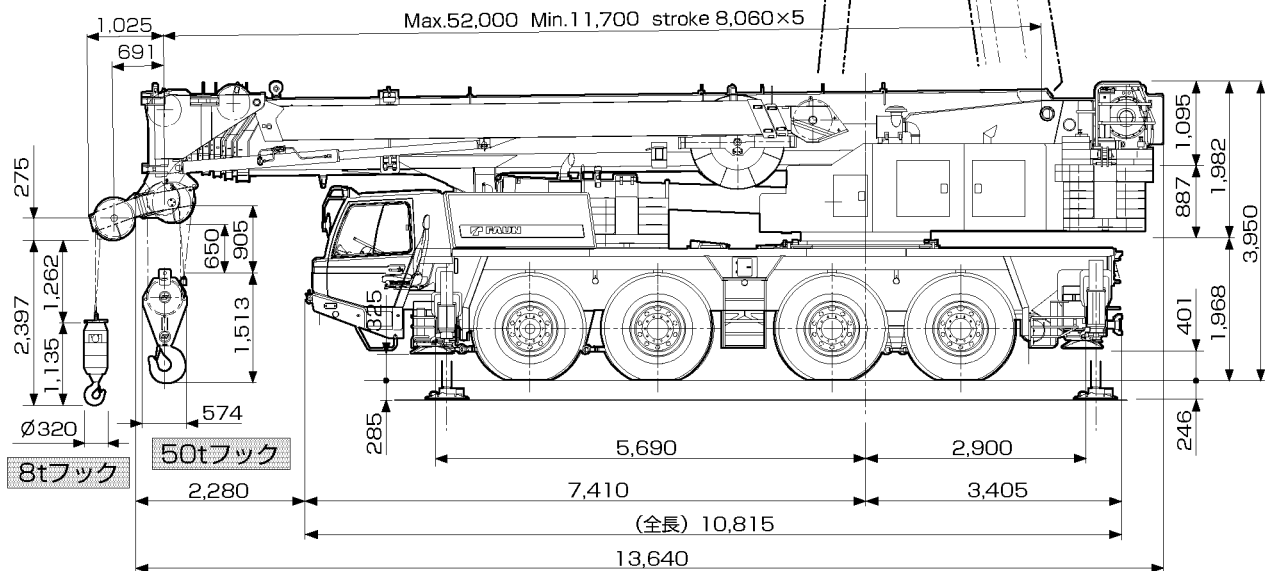
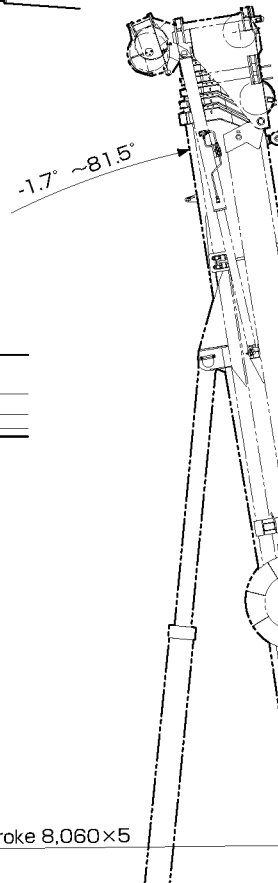
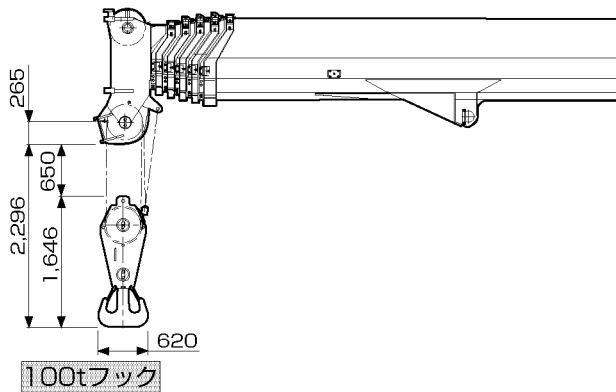
単位(mm)

縮尺1/100

3段フルオートジブ

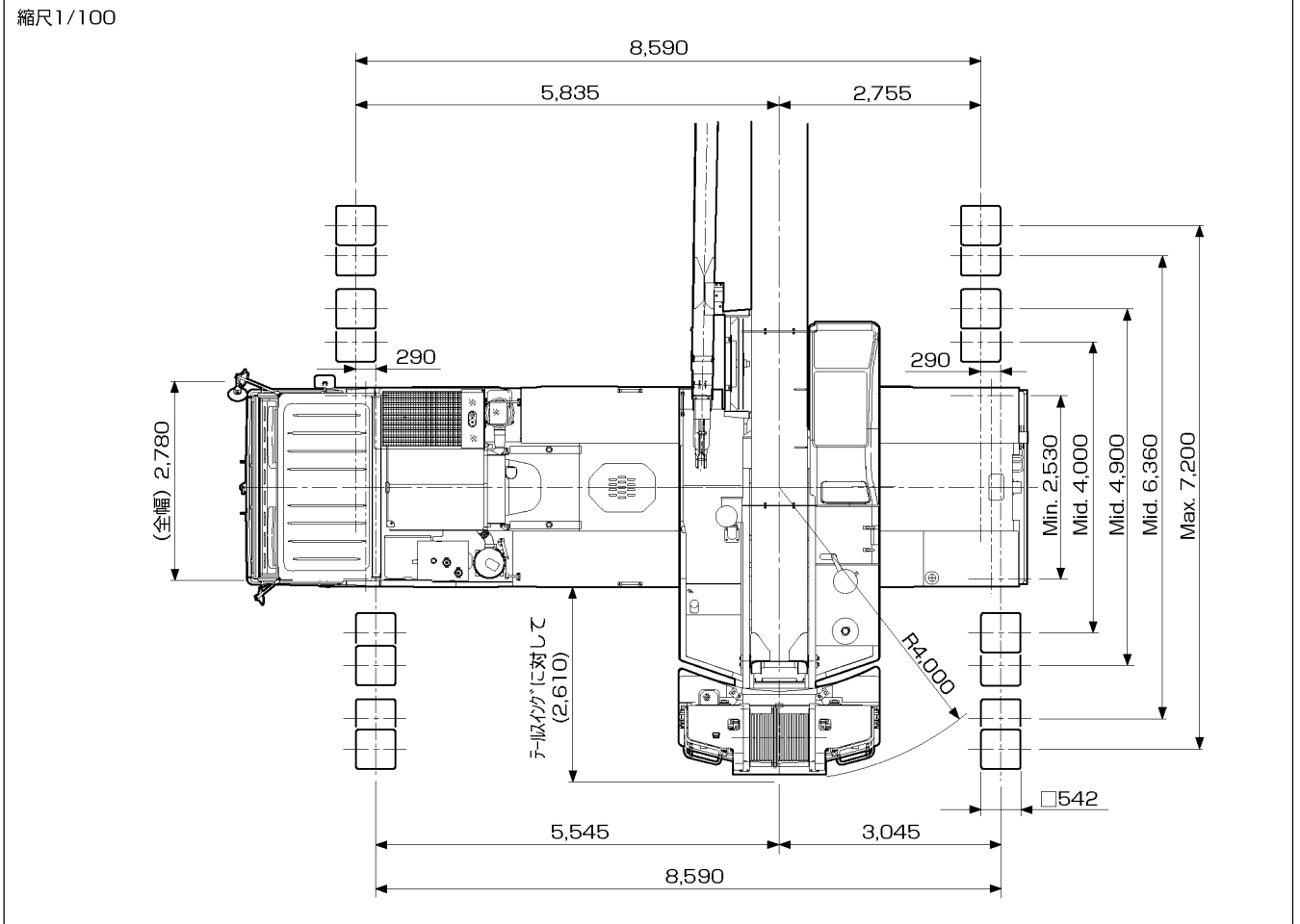


ブーム



寸法・重量関係

単位(mm)

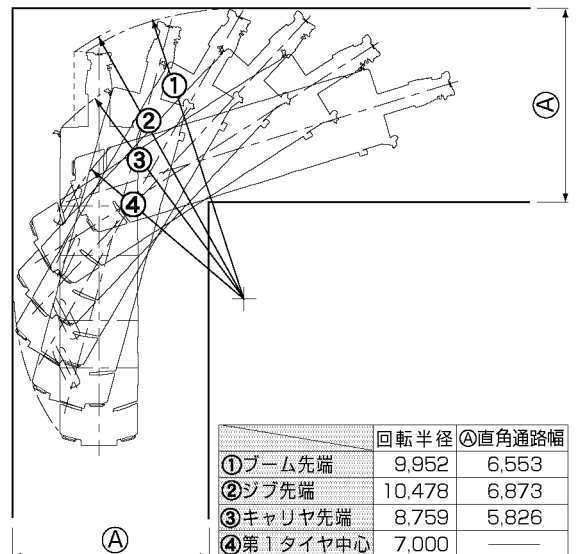
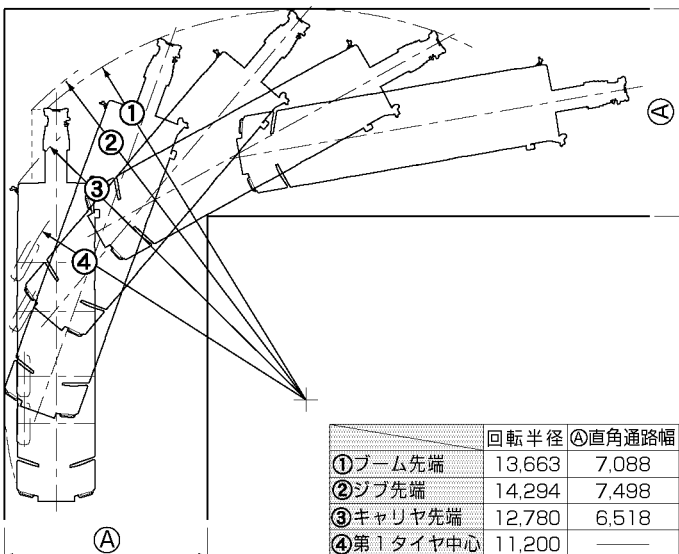


■ 最小直角通路幅

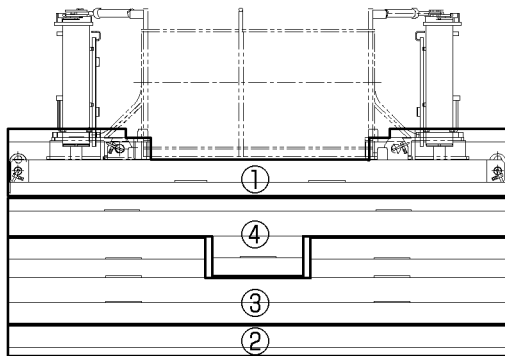
単位(mm)

ノーマルステアリング (前4輪)

クランプステアリング (8輪)



寸法・重量関係



■カウンタウエイト質量表

ウエイト	質量
①	5t
②	4t
③	7t
④	5t

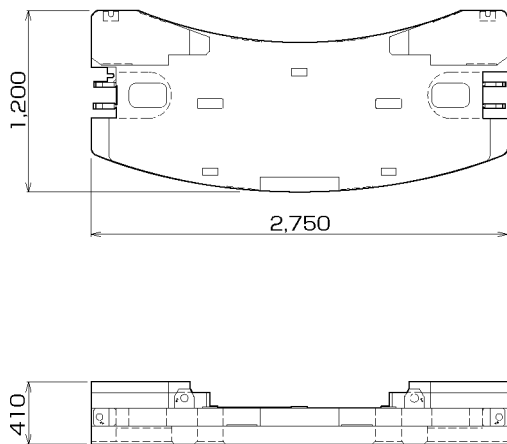
■カウンタウエイト組合せ表

ウエイト呼び	組合せ
21t	①+②+③+④
16t	①+②+③
9t	①+②
5t	①

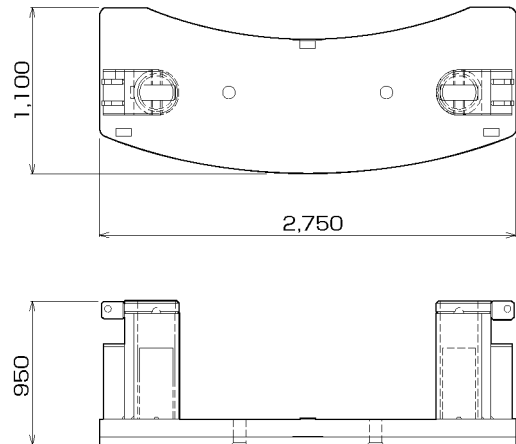
■カウンタウエイト寸法図

単位(mm)

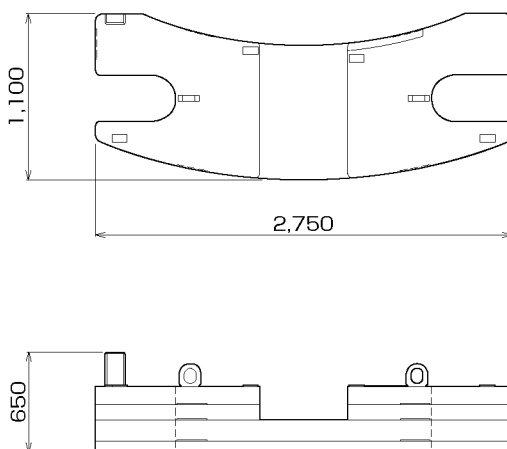
① 固定ウエイト 5t



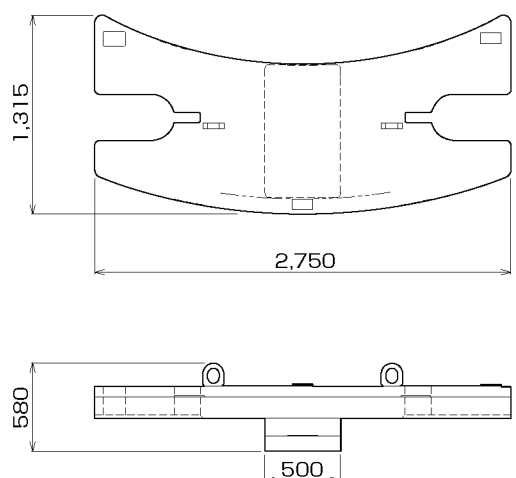
② STDウエイト 4t



③ STDウエイト 7t



④ EXTウエイト 5t

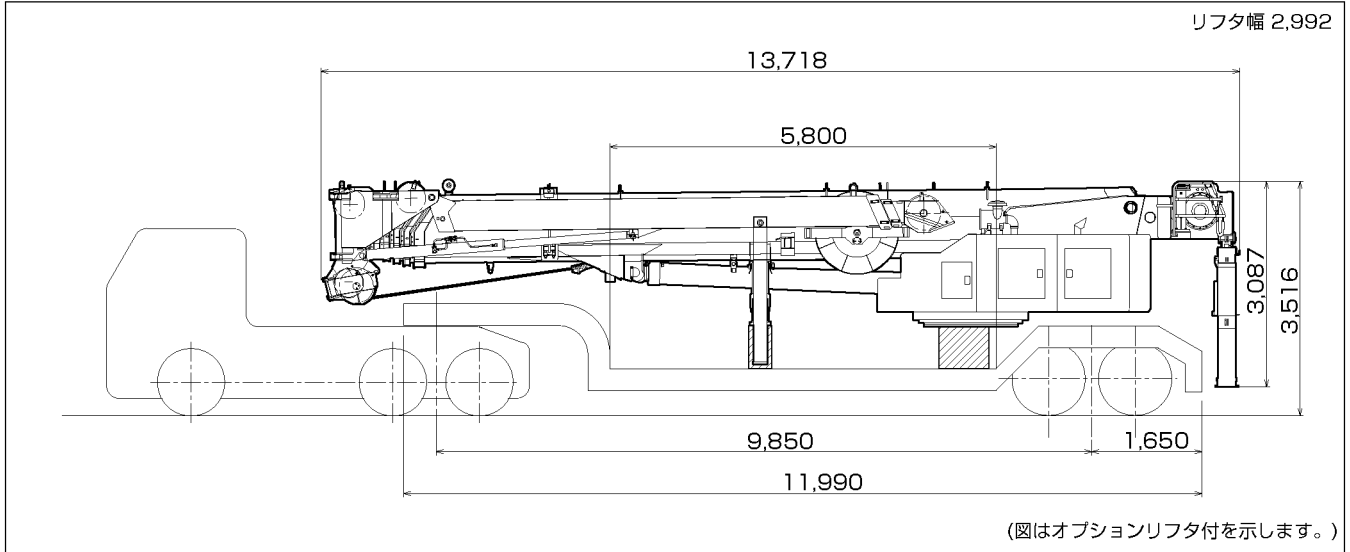


寸法・重量関係

■上部旋回体搬送状態（ブーム・旋回台、約28 t）

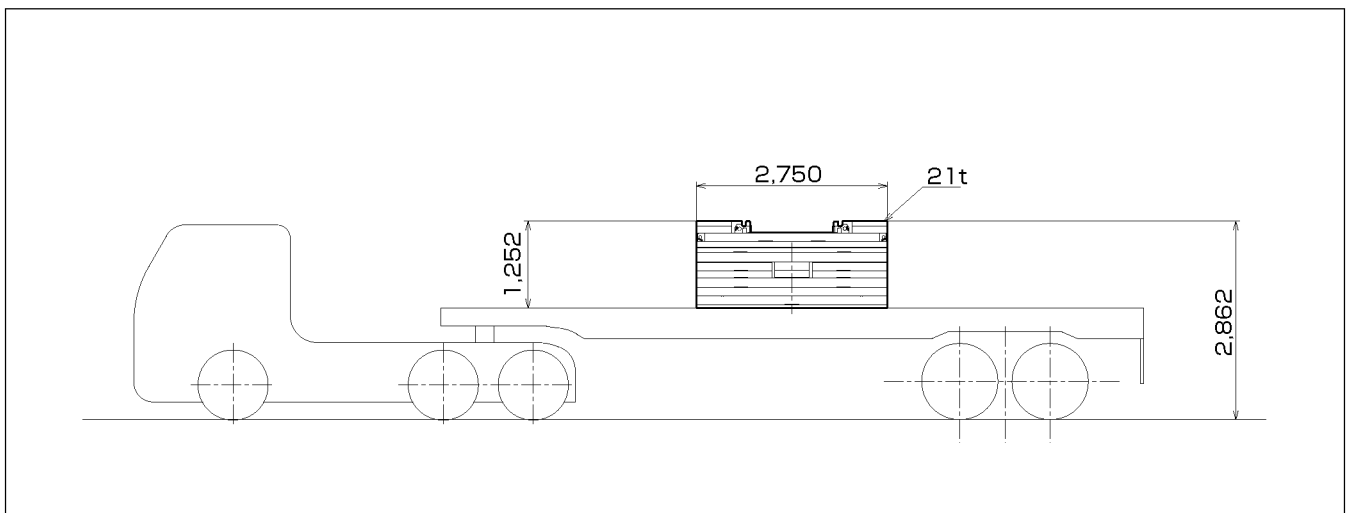
単位(mm)

リフト幅 2,992



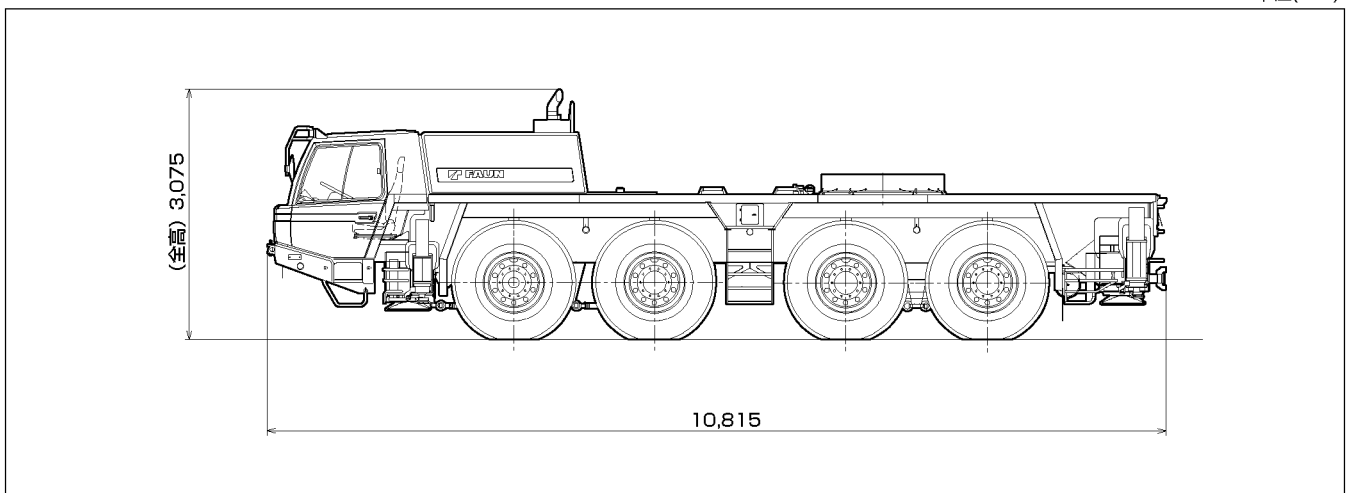
■カウンタウエイト搬送状態（約21 t）

単位(mm)



■キャリア公道走行状態（約24.63 t）

単位(mm)

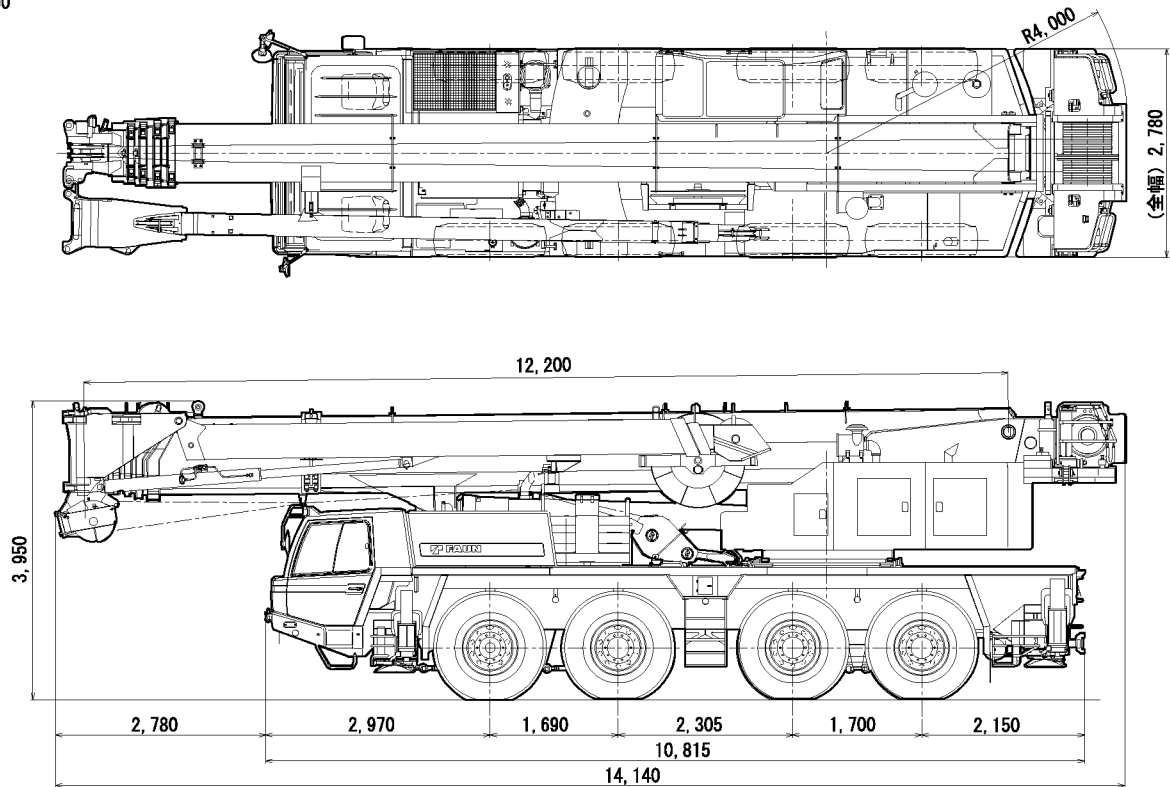


寸法・重量関係

■ 構内走行状態

単位 (mm)

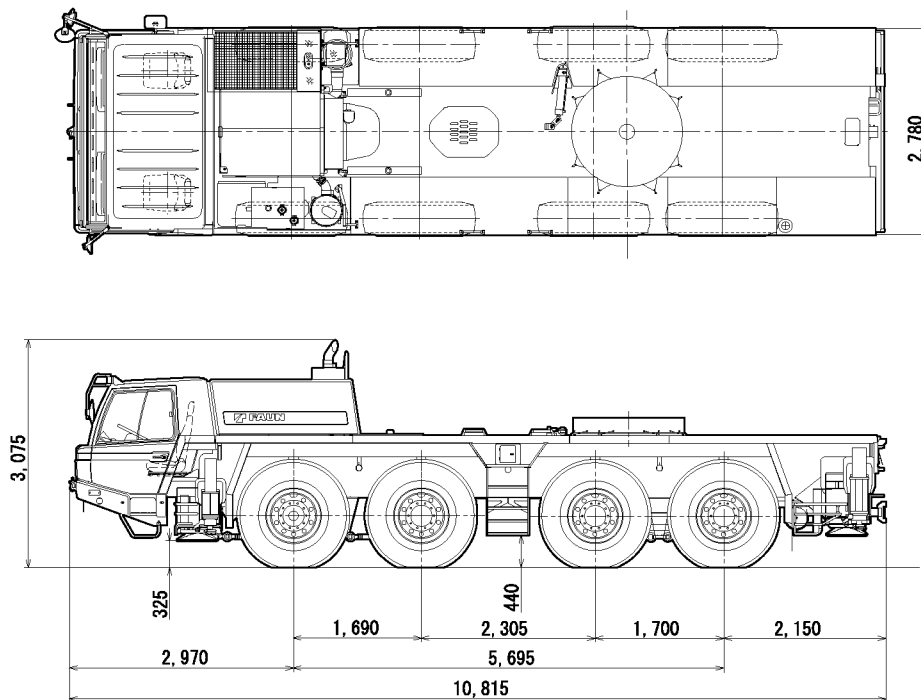
縮尺1/100



■ 公道走行状態

単位 (mm)

縮尺1/100



- (注意) 1. 本機は、公道を走行する場合には、旋回体及びブームを別送し、台車のみで走行しなければなりません。
2. 道路法による基本通行条件のA条件適合車です。

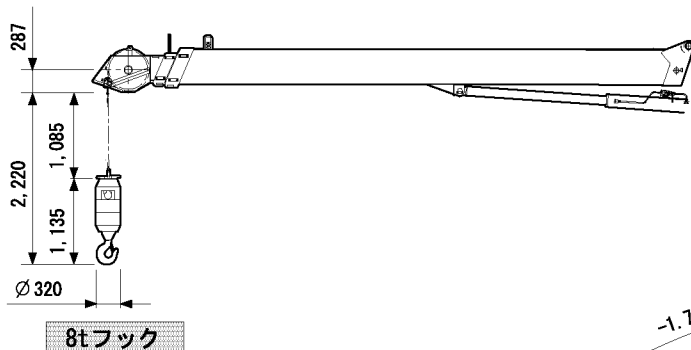
寸法・重量関係

■ 主要寸法

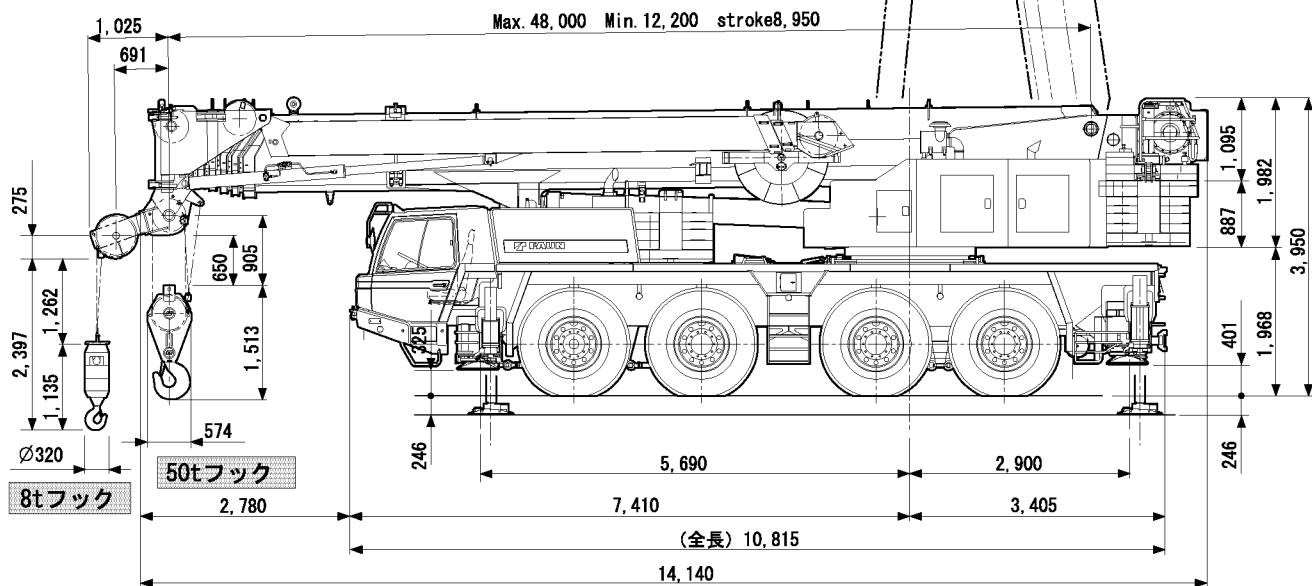
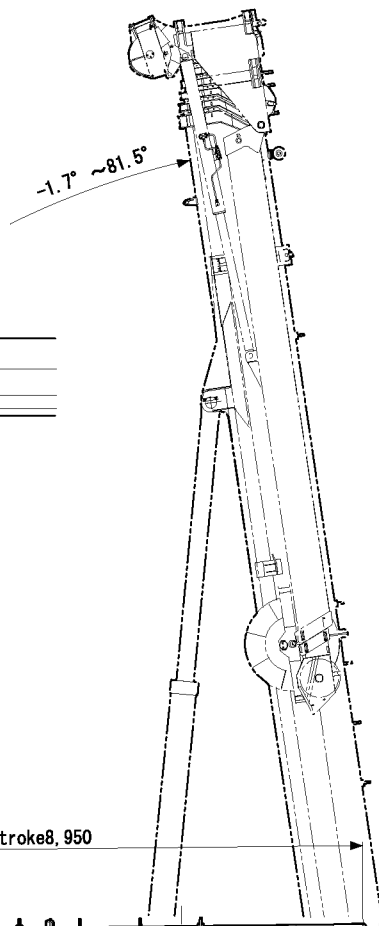
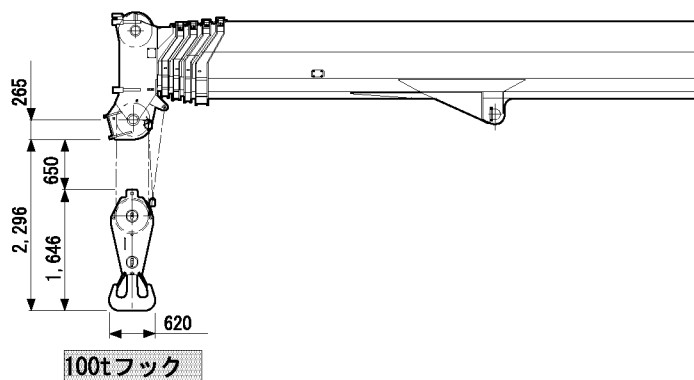
単位 (mm)

縮尺1/100

3段フルオートジブ

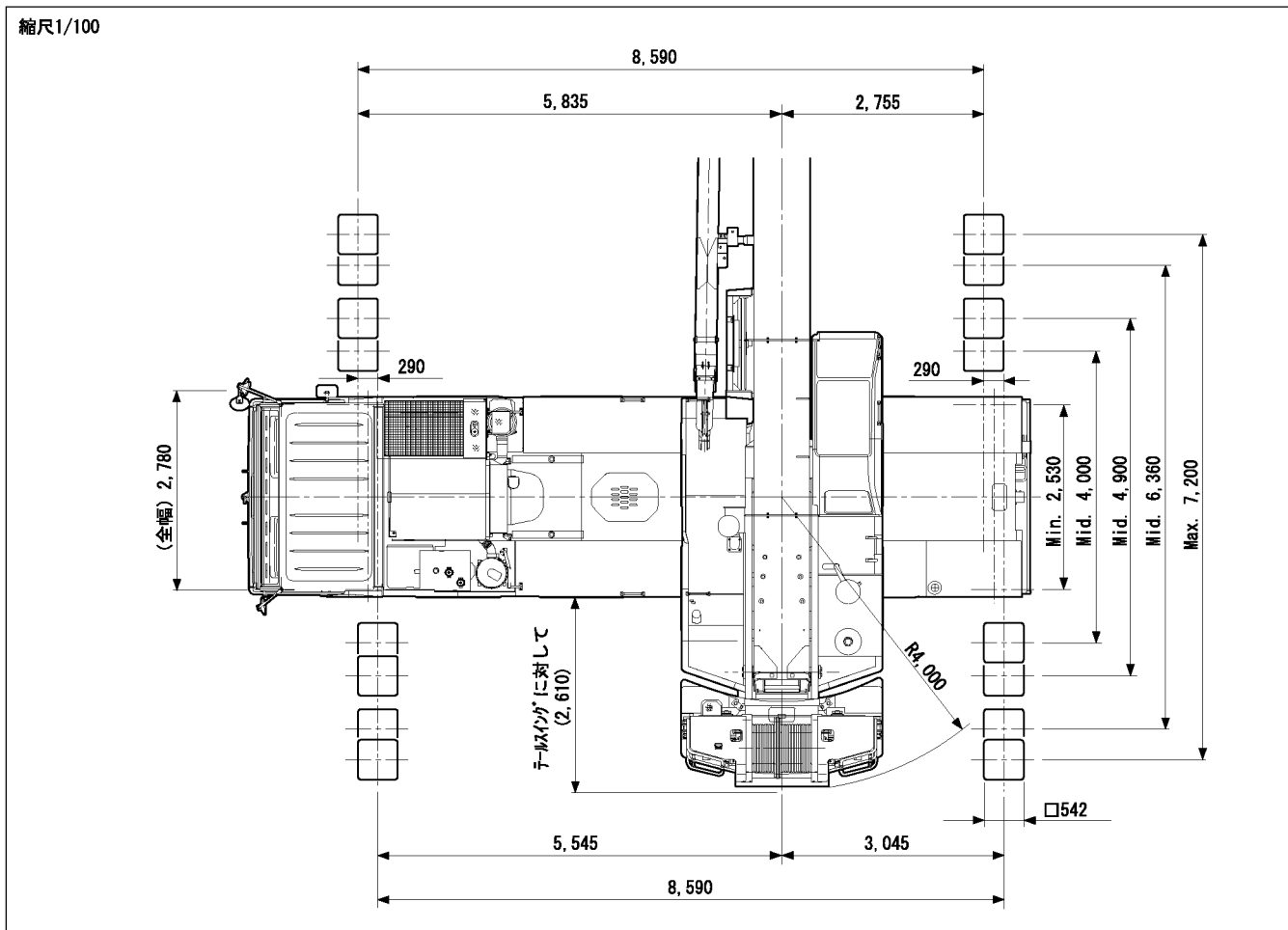


ブーム



寸法・重量関係

単位 (mm)

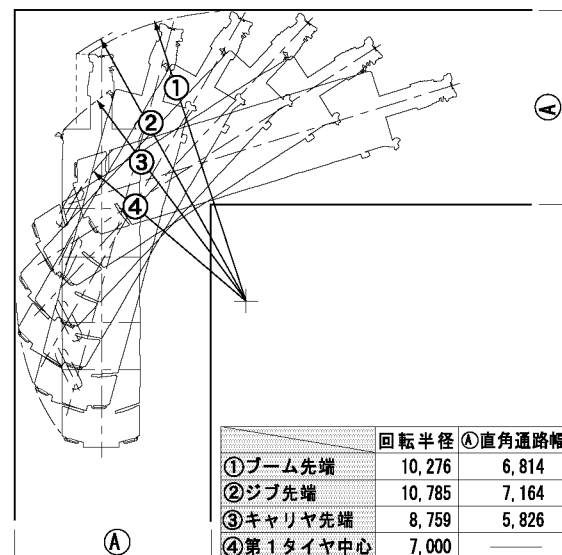
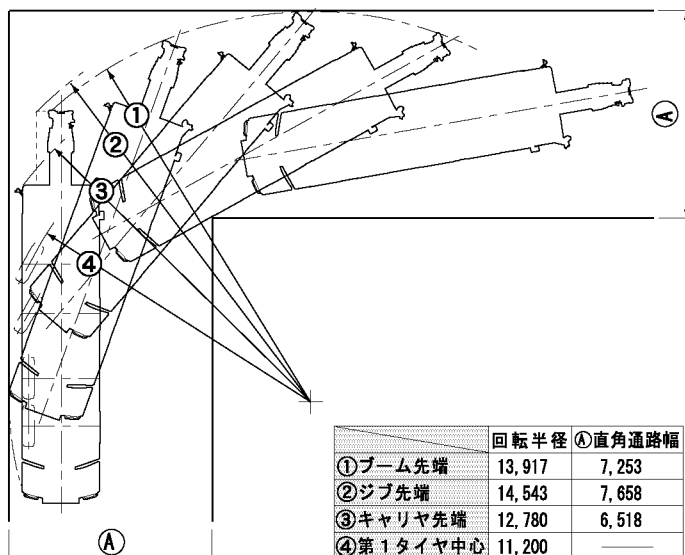


■ 最小直角通路幅

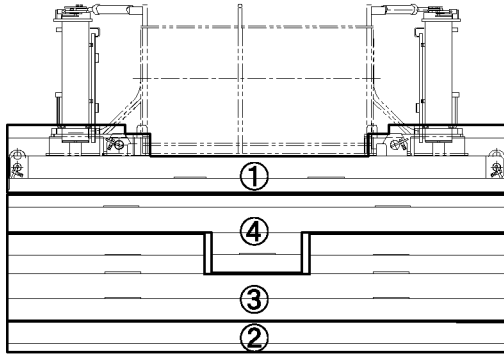
単位 (mm)

ノーマルステアリング (前4輪)

クランプステアリング (8輪)



寸法・重量関係



■カウンタウエイト質量表

ウエイト	質量
①	5t
②	4t
③	7t
④	5t

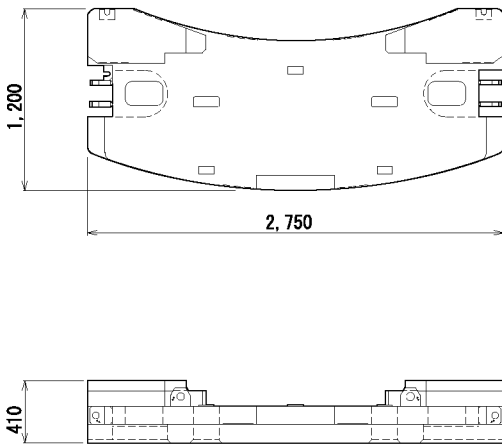
■カウンタウエイト組合せ表

ウエイト呼び	組合せ
21t	①+②+③+④
16t	①+②+③
9t	①+②
5t	①

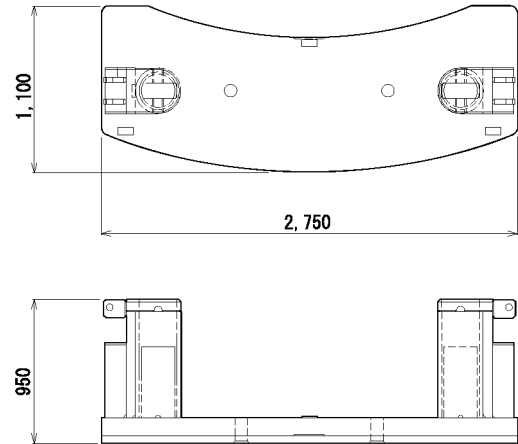
■カウンタウエイト寸法図

単位 (mm)

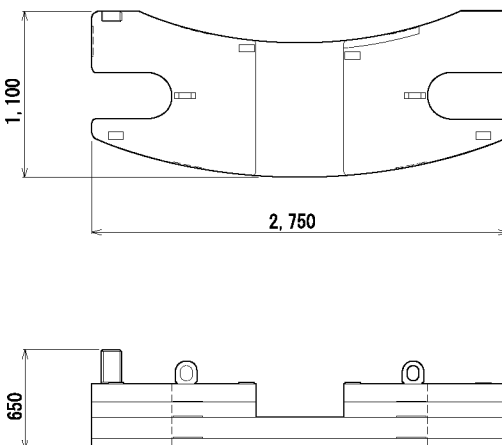
① 固定ウエイト 5t



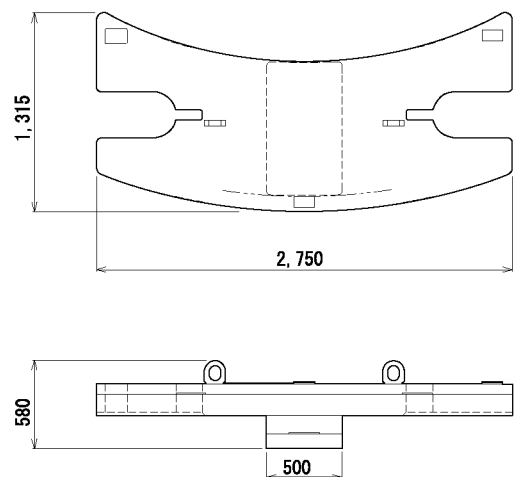
② STDウエイト 4t



③ STDウエイト 7t



④ EXTウエイト 5t

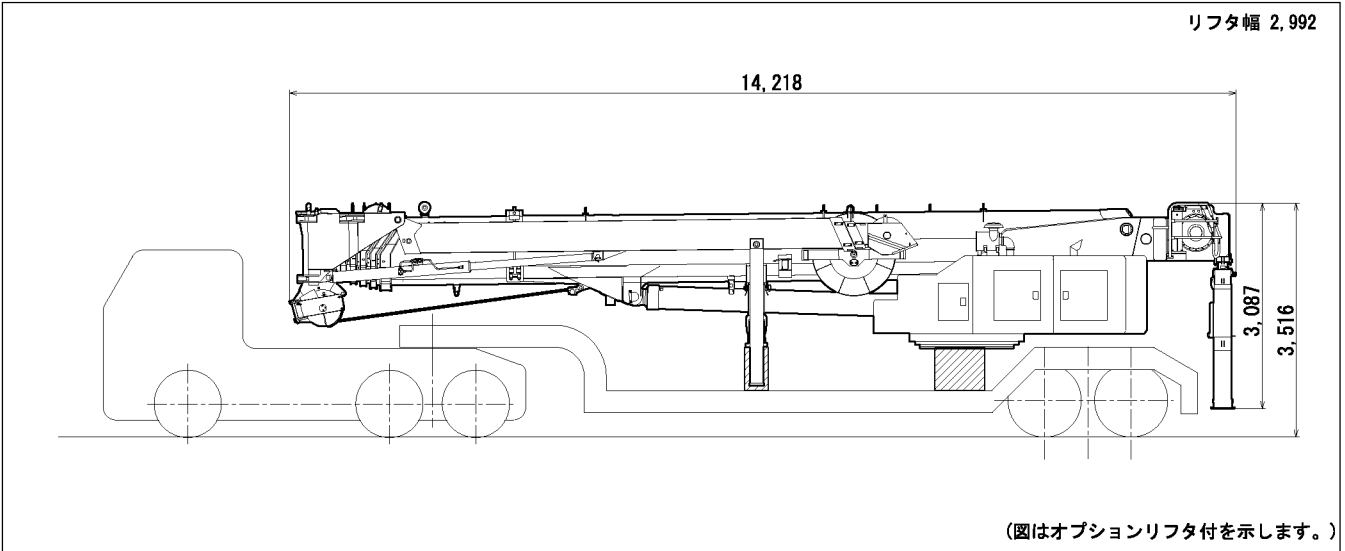


寸法・重量関係

■上部旋回体搬送状態（ブーム・旋回台、約28 t）

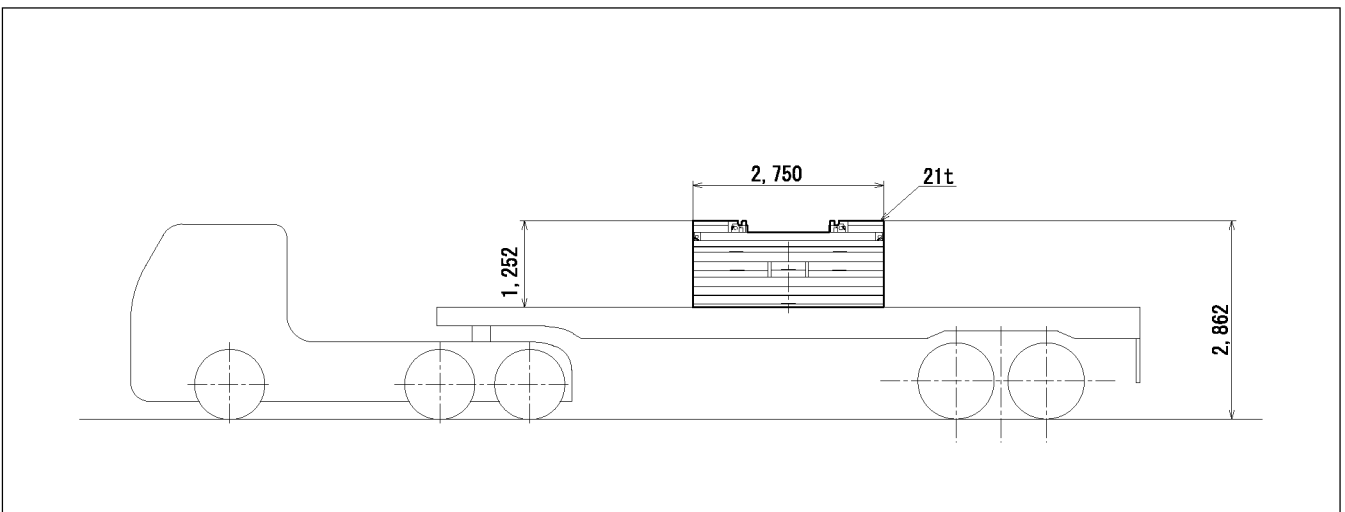
単位 (mm)

リフタ幅 2,992



■カウンタウエイト搬送状態（約21 t）

単位 (mm)



■キャリヤ公道走行状態（約24.63 t）

単位 (mm)

